

ETHERNET

Gbit-Geschwindigkeit und
Stromversorgung mit zwei Adern

ENERGIEVERTEILUNG

Sammelschiementechnik
für die DIN-Tragschiene

SONDERTEIL

Automatisierung für die
Verpackungsindustrie

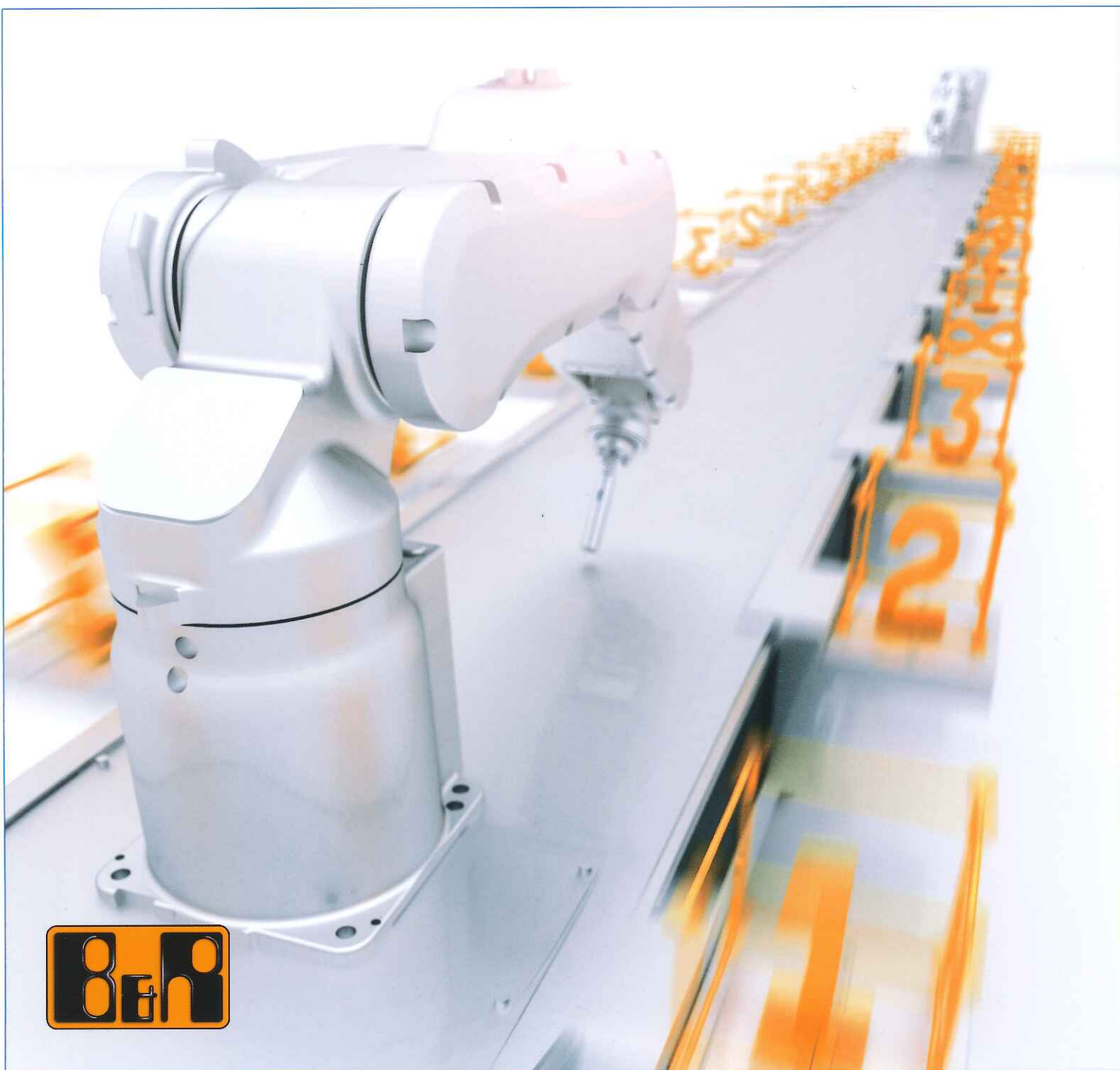
VDE

VERLAG

etz

elektrotechnik & automation

4/2017
www.etz.de



Leistungs- und Energie-Recorder

Der Leistungs- und Energie-Recorder PEL 105 verfügt über ein stoßfestes, UV-beständiges und für extreme Temperaturen geeignetes Gehäuse in Schutzart IP67. Er lässt sich zum Beispiel problemlos im Freien an Leitungsmasten installieren. Mit seiner Messkategorie 1000 V CAT IV erlaubt der Recorder Messungen an allen Niederspannungsnetzen, auch für die Neutralleiter-Erde-Spannung und den Neutralleiterstrom. Das Gerät versorgt sich über seine bis zu 1000 V zugelassenen Eingänge selbst mit Energie. Der Recorder verfügt über fünf Spannungs- und vier Stromeingänge. Die zahlreichen verfügbaren Stromwandler werden beim Anschluss automatisch erkannt. Das Gerät ist für Feldeinsätze an teilweise schwer zugänglichen Orten gedacht. Daher lassen sich die Messwerte und die gespeicherten Daten über USB, SD-Karte, Ethernet, Wifi oder Bluetooth in PC- oder Tablet-Computer übernehmen. Die Software Dataview bietet umfangreiche Funktionen für die Analyse und den Vergleich von Messwerten sowie für die Erstellung von Messberichten.



Chauvin Arnoux GmbH, Tel. 078 51/99 26-0, info@chauvin-arnoux.de, www.chauvin-arnoux.de

Strommesssystem mit hoher Isolationsspannungsfestigkeit

Das shuntbasierte IVT-S-System verfügt über eine maximale Isolationsspannungsfestigkeit von 1000 V und erlaubt die Messung von Strom und Spannung. Damit erfüllt der Hersteller aktuelle Marktanforderungen, die von Traktionsbatteriesystemen oder stationären, elektrischen Energiespeichern gestellt werden. Diese Lithium-Ionen-Batterien erzielen hohe Energiedichten, bei denen höhere Spannungen bei kleineren Strömen angelegt werden. Deshalb muss auch die Isolationsspannungsfestigkeit des Sensors entsprechend hoch sein – ein wesentliches Merkmal, das auch das IVT-S auszeichnet. Ein analoger 16-bit-Digital-Converter gewährleistet eine präzise Transformation des Spannungsabfalls in digitale Signale. Für die Datenübertragung wurde ein CAN-Bus-2.0-A-Interface verbaut. Über dieses Modul wird auch die

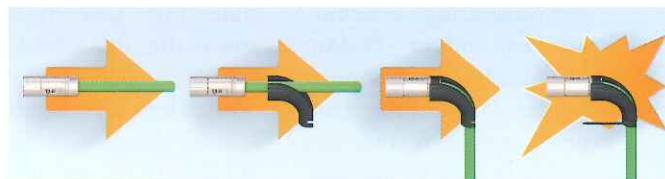


selbst entwickelte Current-Counting-Firmware mit Informationen zu Lade- und Entladevolumen versorgt. Darüber hinaus unterstützt ein CAN-Description-File die IVT-S-Anwender, um eine zügige Anwendungsintegration zu realisieren.

Isabellenhütte Heusler GmbH & Co. KG, Tel. 027 71/934-0, info@isabellenhuette.de, www.isabellenhuette.de

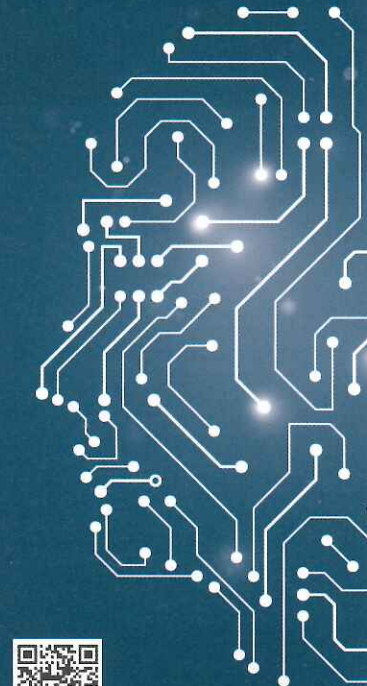
Winkeladapter für Leitungen an Steckverbindern

In nur wenigen Schritten lassen sich mit dem Winkeladapter Ibow Leitungen mit abgewinkelten Steckverbindern installieren und platzsparend verbauen. Mit diesem Spritzgussteil ermöglicht der Hersteller den flexiblen Anschluss von Leitungen an der Maschine, wobei der Drehwinkel frei wählbar ist. Durch den Einsatz muss der Steckverbinder nicht von der Leitung entfernt werden. Sobald die Leitung mit dem Steckverbinder durch den Adapter geschoben und abgewinkelt wurde, muss sie lediglich mit einem Kabelbinder fixiert werden. Auf diese Weise kann er nachträglich bei Bedarf ebenso leicht wieder entfernt werden. Je nach Kundenwunsch liefert der Anbieter den Winkeladapter als Einzelteil in verschiedenen Baugrößen oder bereits fertig konfektioniert gemeinsam mit den passenden Leitungen aus. Anwender können ebenso die Wunschfarbe bestimmen oder weitere individuelle Beschriftung hinzufügen.



Igus GmbH, Tel. 022 03/9649-0, info@igus.de, www.igus.de

Unsere
Kunden
haben das
Ziel, wir
bereiten
den Weg.



ATR beweist seit über 40 Jahren Know-how und Expertise in der Mess-, Steuer- und Regelelektronik. Damit Sie ans Ziel kommen, bieten wir Ihnen leistungsstarke Standardkomponenten und individuelle Elektronik-Entwicklungen. Wir beraten Sie gern, Telefon: 02151 926 100. Oder informieren Sie sich unter www.msr-elektronik.com



ATR Industrie-Elektronik GmbH