

TAŞINABILIR TEST VE ÖLÇÜM ALETLERİ



CHAUVIN ARNOUX GRUBU hakkında

1893 yılında, Fransa'nın Paris kentinde kurulan **CHAUVIN ARNOUX** yüzyıllar boyunca profesyonellere yönelik ölçüm cihazlarının tasarımı, imalatı ve pazarlaması alanındaki tecrübesini geliştirmesini bilmiştir.

Taşınabilir cihazlardan sabit elektrikli donanımlara ve enerji performanslarından, termik proses zincirine olan genel hakimiyetten endüstriyel metrolojiye, **CHAUVIN ARNOUX** birbiri ile bağlantılı tüm sektörlerdeki (Serbest meslek sahibi kişiler, endüstri, sanayi, devlet kurumları gibi) müşteri sorunlarına cevap vermektedir.

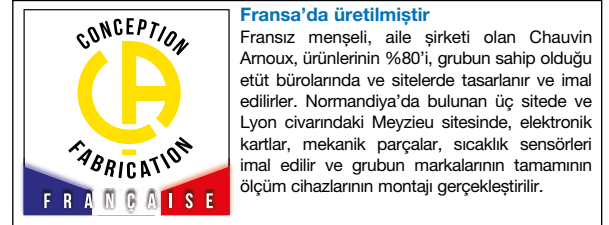
« **CHAUVIN ARNOUX, Fransa ve uluslararası piyasasındaki büyük aktörlerden biridir.** »

Chauvin Arnoux Sizin:

- Enerji performansı
- Resmi denetimler
- Çevre ölçümleri
- Tesislerin takibi ve ebatlarının ayarlanmasındaki çalışma ortağınızdır

Birkaç Rakam ile

- Dünyada 10 şube
- 1000 çalışan
- 8 üretim sitesi
- Dünyada 6 etüt bürosu
- Hasılatın %11'i AR&GE'ye yatırılmaktadır.
- 100 milyon € hasılat



Bir Grup içinde, ölçüm alanında
uzman 5 şirket



Taşınabilir test ve ölçüm donanımı



Kayıt, ölçüm ve enerji performansı



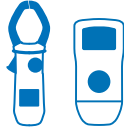
Sanayi proseslerindeki sıcaklıklar



Metroloji ve resmi düzenlemelere tabi denetimler



Laboratuvarında ve hat işlemlerinde kalite kontrolü için optik sensörler



MÜLTİ-METRELER

- Mülti-metre kısaçları 4
- Mülti-metreler 6



TEST EDİCİLER

- LED'li gerilim test edici 10
- Dijital test ediciler 10



FİZİKSEL ÖLÇÜMLER

- Kontak termometreleri 11
- Termo-higrometreler 12
- CO2 / Sıcaklık / Nem ölçümü 12
- Işık ölçerler 13
- Termo-anemometreler 13



TERMOGRAFI

- DiaCAm2 ısı kameraları 14



KONTROL VE ELEKTRİK GÜVENLİĞİ

- Şebekenin güvenliğini değerlendirmek 16
- Elektrik şebekesi kontrolörleri 17
- İzolasyon kontrolörleri 18
- Toprak ve direnç kontrolörleri 22
- Toprak ve direnç kiti 22
- Toprak ve direnç kontrolörleri ve pilonda toprak ölçümü için adaptör 23
- Topraklama kısaçları 24
- Metal kablo ve kanal bulucu 25
- Mikro ohmmetreler 26
- Oran ölçer 27



TEST EDİCİLER

- Üç faz enerji ve ağ analiz sistemleri 28
- Güç ve enerji kaydediciler 30



OSİLOSKOPLAR

- Taşınabilir osiloskoplar 32



AKIM ÖLÇÜMLERİ

- AC ve AC/DC akım ölçümleri 34
- Osiloskop ölçümleri 35
- Esnek sensörlü ampermetreler 36
- Esnek akım sensörleri 37



VERİ DIŞA AKTARIM YAZILIMI

- DataView Yazılımı 38



AKSESUARLAR

- Ölçme kordonları, koruma ve taşıma aksesuarları 38



ELEKTROKİMYA

- pH test ediciler 40



MÜLTİ-METRELER

Müli-metre kısaçları

1000 V
CAT IV

IP
54

True
InRush



**3 ölçüm alanı için, 3 pens serisi:
Serimizi keşfedin ve pensinizi seçin!**

F200

600 AAC / 900 ADC
Ø Sıkıştırma 34 mm

F400

1 000 AAC / 1 500 ADC
Ø Sıkıştırma 48 mm

F600

2 000 AAC / 3 000 ADC
Ø Sıkıştırma 60 mm



**1.000V'a kadar gerilim + Direnç ve buzzer
+ True InRush**

F201 / F401

"Alternatif Akım"
uygulamaları

Sektör tarafından
beslenen tesisler
ve donanımlar için
gereklidir.

**F203 / F403 /
F603**

"Alternatif
ve doğru akım"
uygulamaları "

DC Ölçümler
Sıcaklık
Adaptör fonksiyonu
ΔREL

**F205 / F405 /
F605**

"Karma AC + DC"
uygulamaları
+ kontrol ve bakım

Güçler
THD
ΔREL
Min/Maks/Tepe
Faz sırası tespiti

F407 / F607

"Karma AC + DC"
uygulamaları
+ analiz ve ekspertiz



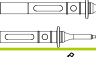




Güçler
Harmonikl
Er ripple
Kayıt
PC yazılımı

True InRush
CHAUVIN ARNOUX inovasyonu

TrueInRush fonksiyonu sayesinde, kısaç sinyalin türünü, sistem içindeki akım seviyesini otomatik olarak algılar, gelecek aşırı şiddet sensörü için ölçüm alımı ve algoritmayı ayarlar.

| | F201 | F203 | F205 | F401 | F403 | F405 | F407 | F603 | F605 | F607 |
|---|--|----------------------------------|---------------------|--|--------------|---------------------|-----------|---|---------------------|-----------|
| Çene çapı | P01120921 | P01120923 | P01120925 | P01120941 | P01120943 | P01120945 | P01120947 | P01120963 | P01120965 | P01120967 |
| Özellikleri | | | | | | | | | | |
| Sıkıştırma | Ø 34 mm | | | Ø 48 mm | | | | Ø 60 mm | | |
| Ekran | LCD | Arka plan aydınlatmalı LCD ekran | | Arka plan aydınlatmalı LCD ekran | | | | Arka plan aydınlatmalı LCD ekran | | |
| Çözünürlük | 6000 nokta | | | 10000 nokta | | | | 10000 nokta | | |
| Grüntülenen değerler sayısı | 1 | | | 1 | | | | 3 | | |
| Ölçüm tipi | TRMS [AC] | TRMS [AC]/DC | TRMS [AC, AC+DC]/DC | TRMS [AC] | TRMS [AC]/DC | TRMS [AC, AC+DC]/DC | | TRMS [AC]/DC | TRMS [AC, AC+DC]/DC | |
| Otomatik kalibreler (otomatik yerleşim) | Evet | | | | | | | | | |
| Otomatik AC / DC saptama | Evet | | | | | | | | | |
| AAC | 0,15 A ila 600 A (900A tepe değer) | | | 1000 A | | | | 2000 A (3000 A tepe değer) | | |
| ADC | 0,15 A ila 900 A tepe | | | 1500A tepe değer | | | | 3000 A | | |
| AAC+DC | 0,15 A ila 600 A (900 A tepe değer) | | | 1000 A (1500 A tepe değer) | | | | 2000 A (3000 A tepe değer) | | |
| En iyi hassasiyet | 1%L + 3 nokta | | | 1%L + 3 nokta | | | | 1%L + 3 nokta | | |
| VAC | 0,15 V ila 1000 V (1400 V tepe değer) | | | 1000 V | | | | 1000 V | | |
| VDC | 0,15 ila 1400 V | | | 1400 V | | | | 1400 V | | |
| VAC+DC | 0,15 V ila 1000 V (1400 V tepe değer) | | | 1000 A (1400 A tepe değer) | | | | 1000 A (1400 A tepe değer) | | |
| Hassasiyet | 1%L + 3 nokta | | | 1%L + 3 nokta | | | | 1%L + 3 nokta | | |
| V/I olarak frekans | | | | Evet / - | | | | Evet / Evet | | |
| Direnç | 60 kΩ | | | 100 kΩ | | | | 100 kΩ | | |
| Buzzer | 1 Ω ila 599 Ω arasında ayarlanabilir | | | 1 Ω ila 999 Ω arasında ayarlanabilir | | | | 1 Ω ila 999 Ω arasında ayarlanabilir | | |
| Diody testi (yarı iletken bağlantı) | Evet | | | Evet | | | | Evet | | |
| Adaptör | Evet | | | Evet | | | | Evet | | |
| Monofaz güç ve Trifaz dengeli toplam güç | | | | Evet | | | | Evet | | |
| Sıcaklık (K tipi) | °C: -60,0 ila +1000,0°C / °F: -76,0 ila +1832 °F | | | °C: -60,0 ila +1000,0°C / °F: -76,0 ila +1832 °F | | | | °C: -60,0 ila 1000,0°C / °F: -76,0 ila +1832 °F | | |
| Aktif (W) Reaktif (VAR) Görünür (VA) | Evet | | | Evet | | | | Evet | | |
| FP / DPF | Evet / Hayır | | | Evet / - Evet / Evet | | | | Evet / - Evet / Evet | | |
| Harmonik analiz | THD, / THD, Frekans analizi | | | Evet / Evet | | | | Evet / Evet | | |
| Faz sırası (2 telli yöntem) tespiti | Hayır | | | Hayır Rang 25 | | | | Evet Rang 25 | | |
| Fonksiyonlar | | | | | | | | | | |
| Aşırı akım ölçümü | Evet | | | Evet | | | | Evet | | |
| Motor çalıştırma (Inrush) | Evet | | | Evet | | | | Evet | | |
| Yük değerlendirme (TrueInrush) | Evet | | | Evet | | | | Evet | | |
| Hold | Evet | | | Evet | | | | Evet | | |
| Min/Maks | Evet | | | Evet | | | | Evet | | |
| Tepe+ / Tepe- | Evet | | | Evet | | | | Evet | | |
| Bağlı DX / Diferansiyel DX/X(%) | Evet | | | Evet | | | | Evet | | |
| Otomatik kapanma | Evet | | | Evet | | | | Evet | | |
| Veri kaydı | | | | Evet | | | | Evet | | |
| İletişim ara-yüzü | | | | Bluetooth | | | | Bluetooth | | |
| IEC 61010'e göre elektrik emniyeti | 600 V CAT IV | | | 1 000 V CAT IV - 1 000 V CAT III | | | | 1 000 V CAT IV - 1 000 V CAT III | | |
| Besleme | 1 x 9 V LF22 | | | 4 x 1,5 V AA | | | | 4 x 1,5 V AA | | |
| Boyutlar ve ağırlık | | | | 92 x 272 x 41 mm / 600 g | | | | 111 x 296 x 41 mm / 640 g | | |
| Garanti | 3 yıl | | | | | | | | | |

Teslimat durumu

| | F201 / F203 | F401 / F403 / F603 | F205 / F405 / F605 | F407 / F607 |
|--|-------------|--------------------|--------------------|-------------|
|  Tek parça dokunma uçlu, 1 adet PVC kablo takımı (siyah/kırmızı) Yalıtımlı Ø4mm dirsekli erkek fişi | x1 | | | |
|  1 adet PVC kablo takımı (siyah/kırmızı) Yalıtımlı Ø4mm dirsekli erkek fişi Yalıtımlı Ø4mm düz erkek fişi | | x1 | x1 | x1 |
|  2 adet dokunma ucu (siyah/kırmızı) Yalıtımlı Ø4mm dişi fiş | | x1 | x1 | x1 |
|  Siyah timsah ağızlı güvenlik pensesi | | | x1 | x2 |
|  19 adet entegre Ø4mm yalıtımlı muz konektörlü 1 termokupl-TEL | x1 | x1 | | |
|  F400/F600 serisi için 9V piller için 1 pil 9 V 6LR61/4 pil 1,5V LR03 | x1 | x1 | x1 | x1 |
|  MultiFix Torbası 120 x 245 x 60mm kısaç F200 120 x 320 x 60mm kısaç F400/600 | x1 | x1 | x1 | x1 |



MÜLTİ-METRELER

YENİ ÜRÜN

Dijital multimetreler TRMS AC, AC/DC

Kullanılması kolay ve gerekli uyarılar yapılmamış olsa bile kullanıcılar tarafından erişilebilir B-ASYC MTX 203 ve MTX 204 sistemlerinin hepsi de performans sağlar.



600 V
CAT III

IP
54

| | MTX 203 | MTX 204 |
|---|---|---|
| Referans | MTX203-Z | MTX204-Z |
| Ekran | 6000pts | 6000pts |
| Edinim | TRMS AC /DC | TRMS AC /DC/AC+DC |
| Ölçüm temposu | 2 ölçüm / saniye | |
| Otomatik Kalibrasyon (Autorange) / Serbest Bırakılabilir | | Evet / Evet |
| V_{DC} | Kalibreler Standart açıklama Çözünürlük | Evet / Evet 6V/60V/600V %0,2 +2 nokta |
| V_{AC} | Kalibreler Çözünürlük Geçiş bandı | 0,001V 0,6 ila 750V %0,5 + 4 puan 1kHz |
| V_{LOW AC} (Basse impédance + Filtre Passe-Bas) | Kalibreler Çözünürlük | 6V/60V/600V/750V 0,001V ila 1V %0,5 + 4 puan 0,001V |
| V_{AC + DC} | Kalibreler Çözünürlük | 0,001V ila 1V %1 + 4 puan |
| A_{DC} | Kalibreler Çözünürlük | 600µA/6mA/60mA/600mA/6 A/10 A 0,1µA ila 0,01A 600µA/60mA/6 A 0,1µA |
| A_{AC} | Kalibreler Çözünürlük | 600µA/6mA/60mA/600mA/6A/10A 0,1µA ila 0,01A 600µA/60mA/6A 0,1µA |
| A_{AC + DC} | Kalibreler Çözünürlük | 600µA/6mA/60mA/600mA/6A/10A 0,1µA ila 0,01A 600µA/60mA/6A 0,1µA |
| Direnç | Kalibreler Çözünürlük | 600/6k/60k/600k/6M/60MW 0,1W ila 0,01MW Evet |
| Ses sürekliliği | Evet | 600Ω |
| Frekans ve döngü raporu | | 2Hz ila 1kHz |
| Gösterge ışığı testi | | Evet |
| Hz | Kalibreler Çözünürlük | Hayır 2Hz ila 1kHz 0,001Hz |
| Kapasite | Kalibreler Çözünürlük | 1nF/10nF/100nF/10µF/100µF/1mF/10mF/100mF 0,001nF ila 10µF |
| T° | Kalibreler Çözünürlük | -55°C ila +1200°C 0,1°C Hayır Hayır |
| Hold | | Evet |
| Min / Maks (100ms) | Hayır | Evet |
| Diferansiyel ölçüm (DX)/Göreceli (DX/%X) | Hayır | Evet |
| Otomatik olarak kapanma | | Evet (Serbest bırakılabilir) |
| Besleme | | 2x1,5VAA |
| Ebatlar/Kütle | | 170x80x50mm/320g |

Faydalı: Geri aydınlatmalı ekran ve el feneri



Pratik: 3 pozisyonlu destek ayağının ve kabloların muhafazası için darbe önleyici özellikli ve mıknatıslı kılıf



Teslimat durumu

MTX 203: 1 adet darbe önleyici özellikli kılıf, 2 adet 1,5 m sağ kablo/Prob
Ø4mm adaptörü 1 adet esnek K termokupl, 1 adet kağıt baskı kullanım kılavuzu, 2 adet 1.5V AA pil.

MTX 204: 1 adet darbe önleyici özellikli kılıf, 2 adet 1,5 m sağ kablo/Prob, 1 adet kağıt baskı kullanım kılavuzu, 2 adet 1.5V AA pil.

Aksesuarlar

| | |
|--|------------|
| MULTIFIX aksesuar..... | P01102100Z |
| SHT40KV gerilim sondası | P01102097 |
| Adaptatör + TK ısı sondası (MTX 203) | P01102107Z |
| CMS kaskaç | HX0064 |
| 2 adet mıknatıslı dokunma ucu takımı | P01103058Z |
| F1000V 10A, 10x38mm (x5) sigorta | P01297096 |
| F1000V 0,63A, 6,3x32mm (x5)..... | P01297098 |

TRMS AC, DC, AC+DC dijital mülti-metreler

Arazi kullanımı için çok yönlülük

600 V
CAT IV

IP
54



| | C.A 5273 | C.A 5275 | C.A 5277 |
|--|--|--|--|
| Referans | P01196773 | P01196775 | P01196777 |
| Ekran | 2 x 6 000 nokta, geri aydınlatmalı | | |
| Çubuk grafik | 61 + 2 bi-mod eleman (tam ölçekli / merkezi sıfır) | | |
| Edinim | TRMS AC /DC | TRMS AC / DC / AC+DC | |
| Ölçüm temposu | 5 ölçüm / saniye | | |
| Otomatik Kalibrasyon (Autorange) / Serbest Bırakılabilir | Evet / Evet | | |
| AC/DC otomatik algılama | Evet | Hayır | |
| V _{DC} | Kalibreler | 600 mV / 6 V / 60 V / 600 V / 1000 V | 60 mV / 600 mV / 6 V / 60 V / 600 V / 1000 V |
| | Standart açıklama | 0,2 % + 2 nk | 0,09 % + 2 nk |
| | Çözünürlük | 0,1 mV ila 1 V | 0,01 mV ila 1 V |
| V _{AC} | Kalibreler | 600 mV / 6 V / 60 V / 600 V / 1000 V | 60 mV / 600 mV / 6 V / 60 V / 600 V / 1000 V |
| | Çözünürlük | 0,1 mV ila 1 V | 0,01 mV ila 1 V |
| | Geçiş bandı | 40 Hz ila 3 kHz | 40 Hz ila 10 kHz |
| V _{Low AC} (Düşük empedans + Alçak İletimli Filtre) | Kalibreler | 600 mV / 6 V / 60 V / 600 V / 1000 V | |
| | Çözünürlük | 0,1 mV ila 1 V | |
| V _{AC + DC} | Kalibreler | 60 mV / 600 mV / 6 V / 60 V / 600 V / 1000 V | |
| | Çözünürlük | 0,01 mV ila 1 V | |
| A _{DC} | Kalibreler | 6 A / 10 A (20 A / 30 s) | 6 000 µA / 60 mA / 600 mA / 6 A / 10 A (20 A / 30 s) |
| | Çözünürlük | 0,001 A ila 0,01 A | 1 µA ila 0,01 A |
| A _{AC} | Kalibreler | 6 A / 10 A | 6 000 µA / 60 mA / 600 mA / 6 A / 10 A (20 A / 30 s) |
| | Çözünürlük | 0,001 A ila 0,01 A | 1 µA ila 0,01 A |
| A _{AC + DC} | Kalibreler | 6 000 µA / 60 mA / 600 mA / 6 A / 10 A (20 A / 30 s) | |
| | Çözünürlük | 1 µA ila 0,01 A | |
| Direnç | Kalibreler | 600 Ω / 6 000 Ω / 60 kΩ / 600 kΩ / 6 MΩ / 60 MΩ | |
| | Çözünürlük | 0,1 Ω ila 0,1 MΩ | |
| Ses sürekliliği | Evet | | |
| Gösterge ışığı testi | Evet | | |
| Hz | Kalibreler | 600 Hz / 6 kHz / 50 kHz | |
| | Çözünürlük | 0,1 Hz ila 10 Hz | |
| Kapasite | Kalibreler | 6 nF / 60 nF / 600 nF / 6 µF / 60 µF / 600 µF / 6 mF / 60 mF | |
| | Çözünürlük | 0,001 nF (1 pF) ila 10 µF | |
| T° | Kalibreler | -59,6 °C ila +1200 °C -4 °F ila +2192 °F | -59,6 °C ila +1200 °C -4 °F ila +2192 °F |
| | Çözünürlük | 0,1° ila 1° | 0,1° ila 1° |
| Hold | Evet | | |
| Min / Maks (100 ms) | Evet | | |
| Tepe+ / Tepe- (1 ms) | Hayır | | Evet |
| Diferansiyel ölçüm (ΔX) / Göreceli (ΔX/%X) | Hayır | | Evet |
| Otomatik olarak kapanma | Evet (Serbest bırakılabilir) | | |
| Besleme | 1 x 9 V | | |
| Ebatlar / Kütle | 90 x 190 x 45 / 400 g | | |

Teslimat durumu

C.A 5270 mültimetre, bir adet tekli kordon takımı, dokunma ucu takımı, bir adet 9 V pil, çabuk çalıştırma kılavuzu ve çalışma kılavuzunu içeren bir CD ile birlikte teslim edilir.

C.A 5273: Ayrıca K sıcaklık sensörü ile

C.A 5275: Ayrıca çantası ve bir Multifix adaptörü ile

C.A 5277: Ayrıca K termokupl sıcaklık sensörü, bir taşıma/koruma çantası ve bir Multifix adaptör ile

Aksesuarlar

| | |
|--|------------|
| MULTIFIX aksesuar..... | P01102100Z |
| SHT40KV gerilim sondası..... | P01102097 |
| Adaptör + TK sıcaklık sondası..... | P01102107Z |
| CMS kılak..... | HX0064 |
| 2 adet miknatıslı dokunma ucu takımı..... | P01103058Z |
| F1 000V 10 A, 10 x 38 mm (x5) sigorta..... | P01297096 |
| F1000V 0,63 A, 6,3 x 32 mm (x5)..... | P01297098 |



MÜLTİ-METRELER

ASYC IV Serisi dijital mültimetreler

IP
67



| | MTX 3290 | MTX 3291 * |
|--|--|------------|
| Referans | MTX3290 | MTX3291 |
| Gerilim DC, AC ve AC+DC (kalibre) | 60 mV ila 600 V | |
| Keskinlik DC | 0,3% | 0,05 % |
| Geçiş bandı AC AC+DC | 20 kHz | 100 kHz |
| Akım DC, AC, AC+DC (kalibre) | 600 µA ila 10A/20A (Maks. 30 sn)* | |
| Keskinlik DC | 1,2% | 0,08 % |
| Frekans (kalibre) | 60 Hz ila 600 kHz | |
| Direnç (Kalibre) | 600 Ω ila 60 MΩ | |
| Ses sürekliliği | 600 Ω SINYAL < 30 Ω ±5 Ω < 5 V | |
| Gösterge ışığı testi | 3V çözünürlük 1 mV | |
| Kapasiteler (kalibre) | 6 nF ila 60 mF | |
| Sıcaklık PT100/1000 | -200 °C ila 800 °C | |
| Sıcaklık TK/TJ | | |
| Diğer fonksiyonlar | | |
| Takip | Tüm temel pozisyonlarda PEAK ± tepe noktası veya zaman ayarlı MAKS/MİN/ORTA | |
| REL | REL göreceli değer + ölçülen referans değer ikincil ekran* | |
| MLI filtre | 300 Hz alçak iletimli filtre, asenkron motor varyatörü üzerinde ölçüm için 4. sıra | |
| Doğrudan okuma V çıkışı kısaçak fonksiyonu | 1/1, 1/10, 1/100, 1/1000mV/A raporun entegrasyonu | |
| Sekonder Ölçümler veya Fonksiyonlar | dBm ve VA direnç gücü, dögüsel rapor +/- ve darbe genişliği* | |
| SPEC | | |
| GRAPH | | |
| Merkezi sıfır | VDC ve I DC olarak otomatik* veya seçilebilir çubuk grafik | |
| Ölçümler hafızası | | |
| Genel Özellikler | | |
| Ekran tipi | Geri aydınlatmalı LCD* ve 14 mm karakter yüksekliği 60 000 nokta* veya 6 000 nokta çift ekran | |
| PC ara-yüzleri | Optik USB soketi ve SX-DMM yazılımı | |
| Besleme | 4 adet AA pil veya Ni-MH batarya | |
| Güvenlik | CEI61010-1 1000 V KAT-III/600 V KAT-IV* veya 600V KAT-III/300V KAT-IV'e göre güvenlik CEI 61010-2-033'e göre güvenlik | |
| Çevre | Depolama - 20 °C ila + 70 °C – Kullanım - 10 °C ila + 55 °C | |
| Mekanik özellikler | Ebatlar (UxDxY): 196 x 90 x 47,1 mm – Kütle: 570 g | |
| Garanti | 3 yıl | |

Teslimat durumu

- **MTX 3290:** 4 adet 1,5 V alkali pil, 1 adet 1,5 m sağ/sağ kırmızı kablo, 1 adet 1,5 m sağ/ sağ siyah kablo, 1 adet KAT-IV 1 kV kırmızı dokunma ucu, 1 adet KAT-IV 1 kV siyah dokunma ucu, 1 adet CD üzerinde çalışma kılavuzu ve 1 adet kağıt baskı çalıştırma kılavuzu ile birlikte teslim edilir
- **MTX 3291:** 4 adet 1,5 V alkali pil, 1 adet 1,5 m sağ/sağ kırmızı kablo, 1 adet 1,5 m sağ/ sağ siyah kablo, 1 adet KAT-IV 1 kV kırmızı dokunma ucu, 1 adet KAT-IV 1 kV siyah dokunma ucu, 1 adet CD üzerinde çalışma kılavuzu ve 1 adet kağıt baskı çalıştırma kılavuzu, 1 adet çanta, 1 adet USB kablosu, SCPI uzaktan programlama kılavuzu ve 1 adet SX-DMM yazılımı ile birlikte teslim edilir

Aksesuarlar

- Renkli grafik MTX 329X kalibrasyon yazılımı **HX0059B**
- Ni-MH 4 pil kiti **HX0051B**
- MTX 328X, MTX 329X harici şarj cihazı (4 pil dahildir) **HX0053B**
- MTX dijital DMM taşıma kiti **HX0052B**
- Renkli grafik DMM taşıma kiti **HX0052C**
- MTX 3290 ve MTX 3291 kalibrasyon yazılımı **P01196770**





| | MTX 3292 | MTX 3293 |
|--|---|----------------------|
| Referans | MTX3292 | MTX3293 |
| Referans Bluetooth | MTX3292-BT Bluetooth | MTX3293-BT Bluetooth |
| Gerilim DC, AC ve AC+DC (kalibre) | 100 mV ila 1 000 V | |
| Keskinlik DC | 0,03% | 0,02% |
| Geçiş bandı AC AC+DC | 100 kHz | 200 kHz |
| Akım DC, AC, AC+DC (kalibre) | 1000µA ila 10A/20A (Maks. 30 sn) | |
| Keskinlik DC | 0,01% | |
| Frekans (kalibre) | 10 Hz ila 5 MHz | |
| Direnç (Kalibre) | 100 Ω ila 100 MΩ | |
| Ses sürekliliği | 1000 Ω SİNYAL < 20 Ω < 3.5 V | |
| Gösterge ışığı testi | m0 -2,6V <1mA gösterge ışığı + Zener veya LED 0-20V <11mA gösterge ışığı | |
| Kapasiteler (kalibre) | 1 nF ila 10 mF | |
| Sıcaklık PT100/1000 | -200°C ila 800°C | |
| Sıcaklık TK/TJ | -40 ila +1200°C | |
| Diğer fonksiyonlar | | |
| Takip | Tüm temel pozisyonlarda PEAK ± tepe noktası veya zaman ayarlı MAKS/MIN/ORTA TAKIP | |
| REL | Ünite REF-delta veya ana ölçüm+3 ekran üzerinde | |
| MLI filtre | 300 Hz alçak iletimli filtre, asenkron motor varyatörü üzerinde ölçüm için 4. sıra | |
| Doğrudan okuma V çıkışı kısıklı fonksiyonu | Ax konfigüre edilebilir rapor | |
| Sekonder Ölçümler veya Fonksiyonlar | 3 ölçüm+ana ölçüm | |
| SPEC | Ölçüm toleransı+Smin+Smaks ekranı | |
| GRAPH | < 60s +Zoom +İmleç ana ölçüm eğilimleri | |
| Merkezi sıfır | Otomatik eğilim çubuk grafiği | |
| Ölçümler hafızası | 1 000 | 6 500 |
| Genel Özellikler | | |
| Ekran tipi | 100 000 nokta 4 ekran üzerinde siyah fonda, geri aydınlatmalı renkli grafik (70 x 52) | |
| PC ara-yüzleri | Optik USB veya Bluetooth soketi (opsiyon) - SX-DMM yazılımı | |
| Besleme | Şarj aleti veya 4 adet AA pil veya Ni-MH batarya | |
| Güvenlik | CEI61010-1 1000V KAT-III/600V KAT IV'e göre güvenlik CEI 61010-2-033'e göre güvenlik | |
| Çevre | Depolama - 20 °C ila + 70 °C – Kullanım - 0 °C ila + 40 °C | |
| Mekanik özellikler | Ebatlar (UxDxY): 196 x 90 x 47,1 mm – Kütle: 570 g | |
| Garanti | 3 yıl | |

Teslimat durumu

• **MTX 3292** et **MTX 3293**: 1 adet çanta, 4 adet NI-MH 2400 mA H 1,5 V akümülatör, 1 adet şarj cihazı, 1 adet 1,5 m sağ/sağ kırmızı kablo, 1 adet 1,5 m sağ/sağ siyah kablo, 1 adet KAT-IV 1 kV kırmızı dokunma ucu, 1 adet KAT-IV 1 kV siyah dokunma ucu, 1 adet optik USB kablosu + SX-DMM yazılımı, CD üzerinde çalışma kılavuzu, SCPI uzaktan programlama kılavuzu ve 1 adet kağıt baskı çalıştırma kılavuzu ile birlikte teslim edilir

Aksesuarlar

- Renkli grafik MTX 329X kalibrasyon yazılımı **HX0059B**
- Ni-MH 4 pil kiti **HX0051B**
- MTX 328X, MTX 329X harici şarj cihazı (4 pil dahildir) **HX0053B**
- MTX dijital DMM taşıma kiti **HX0052B**
- Renkli grafik DMM taşıma kiti **HX0052C**





TEST EDİCİLER

YENİ ÜRÜN

Gerilim Detektörü (DDT/VAT)

1000 V CAT IV IP 65



| C.A 773 | |
|---|--|
| Referans | P01191773 |
| Ekran | LED'ler + Geri aydınlatmalı dijital ekran |
| Gerilim algılama (DDT) | 1,0V ila 299,0 VAC/DC |
| Gerilim | 300V ila 1000 VAC/1400 VDC |
| Frekans Empedans | DC, 16 ^{2/3} ila 800Hz |
| Maks. tepe akımı | > 500kΩ |
| Polarite göstergesi | 3,5mA RMS |
| Tehlikeli voltaj göstergesi | Evet |
| hayalet Voltaj algılama | ELV (Extra Low Voltage) LED göstergesi, voltajla orantılı bir yanıp sönmeye hızı ile TBT'den (Güvenlik Ekstra Düşük Voltaj) daha yüksek bir voltajı işaret eder. |
| | Evet (düşük empedanslı şarj anahtarlama ile) |
| Diferansiyel korumanın devreye girişi | Evet (düşük empedanslı şarj anahtarlama ile) (Yaklaşık 230V'de 30mA) |
| Faz / Nötr algılama | 50V üzerinde (45-65Hz) 150V üzerinde (16 ^{2/3} -45Hz) |
| Devamlılık ve Direnç | |
| Buzzer tetiklenme eşiği | 100Ω tipik (Maks. 150Ω) |
| Genişletilmiş süreklilik testi (Direnç) | 0,5Ω ila 2,999kΩ |
| Açık devre gerilimi/Test akımı | ≤1mA/≤3,3V |
| Faz dönüşü | 2 telli mikroişlemci metodu |
| Gerilim Ph/Ph | 50V≤U≤1000 Vac (45-400Hz) |
| Buzzer | Gerilim Algılama için kesik bip sesi Süreklilik için sürekli bip sesi |
| Normlar ve elektrik güvenliği | IEC 61243-3:2009, EN61243-3:2010, IEC 61010 1000V CAT IV |
| Muhafaza koruma derecesi | IP65 |
| İklim koşulları | -15°C ila +45°C (N sınıfı) |
| Şarjsız kullanım süresi | 10 saniyede > 2500 ölçüm |
| Ebatlar/Kütle | 228x60x39mm (prob olmadan) yaklaşık 350g. |

Teslimat durumu

- C.A 773 5 dilde 1 NF 5, 2 adet 1,5V LR06/AA pil, 1 adet kristal koruma şapkalı, Ø2 mm, takılıp çıkarılabilir prob seti, 1 adet prob koruyucu, 1 adet cırt cırtlı askı.

C.A 773 için aksesuarlar ve yedek parçalar:

| | |
|------------------------------|------------|
| DDT için CAT IV problar | P01102123Z |
| DDT için Ø2mm problar | P01102124Z |
| DDT için Ø4mm problar | P01102125Z |
| DDT için prob koruyucu | P01102126Z |
| DDT için IP2X CAT IV problar | P01102127Z |
| DDT için IP2X Ø4mm problar | P01102128Z |
| 120x320x60mm MultiFix çanta | P01298076 |

Dijital test edici

600 V CAT III IP 54



| C.A 757 | |
|------------------------------------|---|
| Referans | P01191757 |
| Şiddet testi | |
| Akım sensörü üzerinden ölçüm alanı | 500 mA ila 300 A (2 kalibre) |
| Çözünürlük | 0,01 A ila 0,1 A |
| Gerilim DC | |
| Ölçme alanı | 3 mV ila 1 000 V – 4 kalibre |
| Çözünürlük | 1 mV ila 1 V |
| Gerilim AC | |
| Ölçme alanı | 100 mV ila 1 000 V – 4 kalibre |
| Çözünürlük | 1 mV ila 1 V |
| Kullanım sıklığı | DC ve 50/60 Hz |
| Empedans | 10 MΩ |
| Temassız gerilim algılama | Yaklaşık 5cm mesafede 230 V 50 / 60 Hz altında |
| Sesli devamlılık testi | R ≤ 30 Ω |
| Direnç testi | |
| Ölçme alanı | 0,3 Ω ila 30 MΩ – 6 kalibre |
| Çözünürlük | 0,1 Ω ila 0,01 MΩ |
| Kapasite testi | |
| Ölçme alanı | 400 pF ila 30 mF |
| Çözünürlük | 0,001 nF ila 0,01 mF |
| Standartlar | 600V KAT III, CEI 61010-1, CEI 61010-031, CEI 61010-032, CEI 61010-033 |
| Besleme | 2 adet 1,5 V LR03 pil |
| Şarjsız kullanım süresi | Alkali pil ile 100 saat – 10 dakika sonra, otomatik olarak bekleme durumuna geçiş |
| Ebatlar/Kütle | 180 x 52 x 45 mm / 200 g |

Teslimat durumu

- C.A 757 1 adet KAT III/IV (kırmızı /siyah) ince uç takımı, 2 adet 1,5 V LR03 alkali pil, 1 adet MiniFlex® sensör (250 mm döngü uzunluğunda), 1 adet cırt cırt kayış ile birlikte teslim edilir

C.A 757 için yedek parçalar

| | |
|--|------------|
| KAT III/IV kırmızı/siyah dokunma uçları | P01102152Z |
| KAT II, Ø 2 mm kırmızı/siyah dokunma uçları | P01102153Z |
| KAT II, Ø 4 mm kırmızı/siyah dokunma uçları | P01102154Z |
| Cırt cırtlı kayış x 5 | P01102113 |
| LR3 / AAA (x1) 1,5 V Alkali Pil | P01296032 |
| MultiFix, 120 x 200 x 60 aksesuar uyumlu çanta | P01298074 |
| MultiFix tespit aksesuarı | P01102100Z |
| MA101-250, C.A 757 için akım sensörü | P01120591 |



FİZİKSEL ÖLÇÜMLER

Kaydediciler temas termometreleri

- > Termokupl K, T, N, E, R, S (C.A 1821 ve C.A 1822)
- > Pt100, Pt1000 (C.A 1823) RTD'ler
- > Sabit veya portatif kullanım için mıknatıslı ve yer kaplamayan yapı
- > 1 milyon noktaya dek kayıt



| | C.A 1821 P01654821 | C.A 1822 P01654822 | C.A 1823 P01654823 |
|-------------------------|--|-----------------------|-----------------------|
| Referans | J, K, T, N, E, R, S | | |
| Sensör | Nk 100, Nk 1000 | | |
| Giriş sayısı | 1 | 2 | 1 |
| Ölçüm | -250 °C ila 1767 °C | | |
| Çözünürlük | $\theta < 1000 \text{ °C} : 0,1 \text{ °C}$ ve $\theta \geq 1000 \text{ °C} : 1 \text{ °C}$ | | |
| Kesinlik | $\pm (0,1 \% L + 0,6 \text{ °C})$ | | |
| Fonksiyonlar | Min., Maks., HOLD, Alarmlar | | |
| Kayıt | Ürün üzerinde manuel başlatma ve durdurma - Programlı kayıt | | |
| Alarmlar | Data Logger Transfer üzerinden konfigüre edilebilir eşik aşımı üzerine görsel ikaz Alarm eşliğinde devreye girebilen kayıt | | |
| Şarısız kullanım süresi | 1000 saat (taşınabilir mod), 800 saat (C.A 1823 için) / 3 yıl kayıt (15 dakika ölçüm tabanı) | | |
| Koruma | IP54 | | |
| Tespitleme | Gövde şunlara sahiptir: Bir mıknatıs, bir duvara asma sistemi, ürünün asılması için bir aralık. Multifix aksesuarı ile uyumludur. | | |
| Bağlantı soketi | C.A 1821 ve C.A 1822: mini dişi giriş telafisi - C.A 1823: 3 nokta yassı pim | | |
| Ebatlar/Kütle | Piller ile birlikte 150 x 72 x 32 mm / 260 g | | |

Teslimat durumu

Taşıma çantası, piller, 1 adet USB kablosu, 1 adet ölçüm dökümü ve hızlı çalıştırma kitapçığı (Data Logger Transfer yazılımına ait tam kullanım kitapçığını, Chauvin Arnoux web sitesinde bulabilirsiniz)



Aksesuarlar ve yedek parçalar

| | |
|---|---------------|
| CK uzatma için tutacak | P03652912 |
| K ikilisi için soket | P03652925 |
| C.A 1800 için sıcaklık sensörleri | Bkz. sayfa 34 |
| Şok önleyici kılıf + Multifix | P01654252 |
| Multifix | P01102100Z |
| Şebeke adaptörü | P01651023 |
| Taşıma çantası | P01298075 |
| Metal çanta | P01298071 |
| DataView Yazılımı | P01102095 |
| PC için Bluetooth BLE/USB modem | P01654253 |
| NIMH AA / LR6 x4 piller + Şarj cihazı | HX0053 |

Verilerinizin analizi için yazılım, Data Logger Transfer



> Otomatik rapor oluşturma

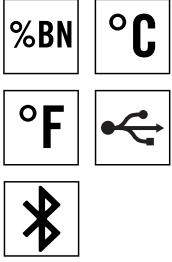
Word formatında dışa aktarılabilir

Düzenleme ve arşivleme de bu şekilde sadeleştirilmiştir



FİZİKSEL ÖLÇÜMLER

Termo-higrometreler



| C.A 1246 | |
|---|---|
| Referans | P01654246 |
| Bağıl Nem Aralığı | %3,0 ila %98,0 BN |
| Bağıl Nem Kesin değeri | %10 ila %90 BN \pm (%2 BN \pm 1 puan) Bu aralık dışında: \pm (%4 BN \pm 1 puan) |
| Sıcaklık Aralığı | - 10,0 ila + 60,0 °C |
| Sıcaklık Kesin değeri | 10 ila 40 °C: \pm (0,5 °C \pm 1 puan) Bu aralık dışında: \pm (0,032 x (T-25) \pm 1 puan)/ T= °C olarak sıcaklık |
| Çiğ noktası ve kesinlik değeri aralığı | Çiğ noktası: - 20,0 ila +60,0 °C Kesinlik değeri: 1,5 °C |
| Fonksiyonlar | Min., Maks., HOLD, Alarmlar |
| Kayıt | Ürün üzerinde manüel başlatma ve durdurma - Programlı kayıt |
| Alarmlar | Data Logger Transfer üzerinden konfigüre edilebilir eşik aşımı üzerine görsel ikaz Alarm eşliğinde devreye girebilen kayıt |
| Şarjsız kullanım süresi | 1000 saat (taşınabilir mod) 3 yıl kayıt (15 dakika ölçüm tabanı) |
| Koruma endeksi | IP54 |
| Tespit sistemleri | Gövde şunlara sahiptir: Bir mıknatıs, bir duvara asma sistemi, ürünün asılması için bir aralık. Multifix aksesuarı ile uyumludur. |
| Ebatlar / Kütle | 187 x 72 x 32 mm / 260 g |

Teslimat durumu

C.A 1246, Taşıma çantası, piller, 1 adet USB kablosu, 1 adet ölçüm dökümü ve hızlı çalıştırma kitapçığı, (Data Logger Transfer yazılımına ait tam kullanım kitapçığını, Chauvin Arnoux web sitesinde bulabilirsiniz) ile teslim edilir



Aksesuarlar ve yedek parçalar



| | |
|---|-------------------|
| C%75 bağıl nem tuz kartuşu | P01156401 |
| %33 bağıl nem tuz kartuşu | P01156402 |
| Şok önleyici kılıf + Multifix | P01654252 |
| Multifix | P01102100Z |
| Şebeke adaptörü | P01651023 |
| Taşıma çantası | P01298075 |
| Metal çanta | P01298071 |
| DataView Yazılımı | P01102095 |
| PC için Bluetooth BLE/USB modem | P01654253 |
| NIMH AA / LR 6 x 4 piller + Şarj cihazı | HX0053 |

CO₂ - Sıcaklık - Nem kaydedici



| | CO ₂ | Température | Humidité |
|----------------------|-------------------------|-----------------|--------------|
| Ölçme aralığı | 0 ila 5 000 ppm | -10°C ila +60°C | 5 ila 95% BN |
| Kesin değeri | \pm 50 ppm \pm 3% L | \pm 0,5°C | \pm 2% BN |
| Çözünürlük | 1 ppm | 0,1° C | 0,1% BN |



| | C.A 1510 | C.A 1510 siyah |
|---------------------------------------|--|------------------|
| Referans | P01651011 | P01651010 |
| Kayıt aralıkları | 1 dakika ila 2 saat arasında ayarlanabilir | |
| Hafıza | 1 milyon nokta üzerinde | |
| Buzzer ve üniteler | Evet / °C veya °F | |
| Geri aydınlatma/ Hold/Min Maks | Evet | |
| Ebatlar/Kütle | Piller ile birlikte 125 x 65,5 x 32 mm / 190 g | |
| Besleme | Piller: 2 x 1,5 V LR6 veya şarj edilebilir aküler Standart olarak teslim edilen mikro USB/şebeke adaptörü sayesinde mümkün şebeke bağlantısı | |
| Ara yüzler | 2 iletişim modu mümkündür: Bluetooth kablolu bağlantı ve USB bağlantısı, ürün, dosyaların rahat bir şekilde transfer edilmesi için USB anahtar olarak tanınır. | |
| Tespit sistemleri | C.A 1510 gövde şunlara sahiptir: Bir mıknatıs, bir duvara asma sistemi, ürünün asılması için bir aralık. Aksesuar olarak mevcut, bir adet hırsız kilitli korumalı duvar desteği (asma kilit ürüne dahil değildir), bir adet masa desteği (Standart olarak C.A 1510W ile teslim edilir) | |

Teslimat durumu

C.A 1510 beyaz, Pil, USB şebeke ağı adaptörü, 1 adet USB-mikro USB kablosu, bir adet masa desteği, çabuk çalıştırma kılavuzu, çalıştırma kılavuzu ve veri işleme yazılımını içeren 1 CD-ROM ile birlikte teslim edilir.

C.A 1510 siyah, Pil, USB şebeke ağı adaptörü, 1 adet USB-mikro USB kablosu, çabuk çalıştırma kılavuzu, çalıştırma kılavuzu ve veri işleme yazılımını içeren 1 CD-ROM ile birlikte, çanta içinde teslim edilir.

Aksesuarlar ve yedek parçalar

| | |
|---------------------------|------------------|
| Siyah duvar desteği | P01651024 |
|---------------------------|------------------|

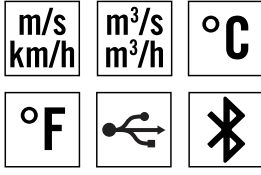


Siyah duvar desteği



Ayarlama yazılımı ile birlikte teslim edilen Kalibrasyon Kiti

Ermo-anemometreler



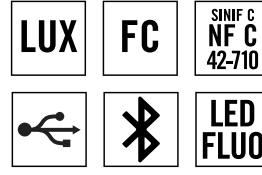
| | C.A 1227 |
|--------------------------------------|--|
| Referans | P01654227 |
| Hız sensörü / Hava debisi | Optik algılamalı pervane |
| Hava hız aralığı | 0,25 m/s ila 35,0 m/s (49,0 ila 6.890,0 fpm) |
| Hava hız kesin değeri | ± %3 L ± 4 nk |
| Hava debi aralığı | 0 ila 2 999 m³/saat |
| Hava debi kesin değeri | ± 8 % L |
| °C / °F Sıcak aralığı | - 20 ila + 50 °C/ - 4 ila + 122 °F |
| °C Sıcaklık kesinliği | 0 ila 50 °C: ± 0,8 °C - 20 ila 0 °C ± 1,6 °C |
| Fonksiyonlar | Min., Maks., HOLD, Orta |
| Kayıt | Ürün üzerinde manuel başlatma ve durdurma Programlı kayıt |
| Hafıza | 1 milyon noktayı aşkın |
| Besleme | - Alkali piller: 3 x 1,5 V LR6 veya NiMH şarj edilebilir akü - Şebeke adaptörü / mikro USB üzerinden şebekeye bağlanma (opsiyon olarak) |
| Şarjsız kullanım süresi | 200 saat (taşınabilir mod) / 8 gün (15 dakika ölçüm tabanlı) kayıt |
| Ebatlar | Gövde: 150 x 72 x 32 mm Sensör: 160 x 80 x 38 mm Spiral kablo: 24 ila 120 cm |
| Kütle | Yaklaşık 400 g |
| Koruma endeksi | Gövde IP40 |
| Çalışma sıcaklığı / Nem oranı | - 10 ila + 60 °C - %10 ila %90 BN |
| Standartlar | CEI 61010-1 - CEI 61326-1 |

Teslimat durumu



C.A 1227, taşıma çantası, 3 adet 1,5V AA alkali pil, USB kablosu, test raporu ve hızlı çalıştırma kitapçığı (Data Logger Transfer yazılımına ait tam kullanım kitapçığını, Chauvin Arnoux web sitesinde bulabilirsiniz)

Işık ölçerler



| | C.A 1110 |
|--------------------------------------|---|
| Referans | P01654110 |
| Ölçme aralığı | 0,1 ila 200 000 lx 0,01 ila 18 580 fc |
| Standart modda kesinlik | |
| Akkor lamba | ± %3 okuma |
| LED | Okumanın ±%6'sı (3 000 K ve 6 000 K) |
| Akkor lamba | Okumanın ±%9'u |
| Telafi modunda kesinlik | |
| LED modu | Okumanın ±%4'ü (4.000 K'de) |
| Flüo mod | Okumanın ±%4'ü (F11 tipi, 4.000 K'de) |
| Fonksiyonlar | Min., Maks., HOLD, Orta |
| Kayıt | Ürün üzerinde manuel başlatma ve durdurma Programlı kayıt |
| MAP modu | MAP fonksiyonu, bir yüzey veya mahal üzerinde bir aydınlatma planı oluşturulmasını sağlar. Aydınlatma ölçümleri de aynı dosya içine kaydedilir. |
| Hafıza | 1 milyon noktayı aşkın |
| Besleme | - Alkali piller: 3 x 1,5 V LR6 veya NiMH şarj edilebilir akü - Şebeke adaptörü / mikro USB üzerinden şebekeye bağlanma (opsiyon olarak) |
| Şarjsız kullanım süresi | 500 saat (taşınabilir mod) 3 yıl kayıt (15 dakika ölçüm tabanlı) |
| Ebatlar | Gövde: 150 x 72 x 32 mm Sensör: 67 x 64 x 35mm (koruma kapaklı) Spiral kablo: 24 ila 120 cm |
| Kütle | Pillerle birlikte 34 5g |
| Koruma endeksi | Gövde IP50 |
| Çalışma sıcaklığı / Nem oranı | - 10 ila + 60 °C - %10 ila %90 BN |
| Standartlar | NF C 42-710 normuna göre C sınıfı |

Teslimat durumu

C.A 1110, taşıma çantası, 3 adet 1,5V AA alkali pil, USB kablosu, test raporu ve hızlı çalıştırma kitapçığı (Data Logger Transfer yazılımına ait tam kullanım kitapçığını, Chauvin Arnoux web sitesinde bulabilirsiniz)



C.A 1227 ve C.A 1110 için aksesuarlar ve yedek parçalar

| | |
|--|-------------------|
| C.A 1227 için pervaneli debi ölçümü koni kiti Ø 210 mm daire ve 346 x 346 mm dikdörtgen biçimli kesit)... | P01654250 |
| C.A 1227 için Ø 80 mm pervane sensörü..... | P01654251 |
| Şok önleyici kılıf + Multifix | P01654252 |
| Multifix | P01102100Z |
| Şebeke adaptörü..... | P01651023 |

| | |
|---|------------------|
| Taşıma çantası | P01298075 |
| Metal çanta | P01298071 |
| DataView Yazılımı | P01102095 |
| PC için Bluetooth BLE/USB modem..... | P01654253 |
| NiMH AA / LR 6 x 4 piller + Şarj cihazı | HX0053 |



TERMOGRAFI

C.A 1950 ve C.A 1954 ısı kameraları, Performans ve teknoloji arasındaki kusursuz uyum!

DiaCAM 2

IP
54



120
X
160

80
X
80



Artı yönleri

- > Olağanüstü bir otonomi
- > Hızlı: 3 saniyede çalışır
- > Dilenen şekilde geliştirilebilir emissivite tablosu
- > Görüntülerin ve termogramların siteye göre adlandırılma olanağı
- > Konfigürasyonların uygulamalara göre kaydı ve belleğe alınması
- > Görsel üzerine yorumların doğrudan kaydedilmesi için, sesli not alma
- > Akım kelepçeleri ve multimetreler ile bağlantı: tüm gerekli ölçümlerin eşzamanlı olarak gerçekleştirilmesi
- > Bluetooth™ iletişimi
- > CamReport rapor oluşturma ve analiz yazılımı
- > Entegre koruyucu kapak

Tanıtım videosunu
izlemek için kodu
okutun



Ses kaydı

Standart olarak teslim edilen
Bluetooth kulaklık sayesinde,
ses kaydı



Aşağıdaki üniteler tarafından gerçekleştirilen ölçümlerin, eş zamanlı olarak Bluetooth üzerinden alınması:

- Multimetreler veya kısıkaçlar (akım...)
- Termometreler, termo-higrometreler (ortam sıcaklığı, nem, çiy noktası ...)



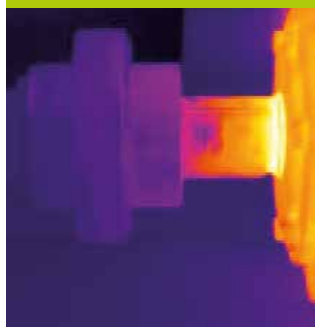
UYGULAMALAR

Her türlü ısı sorunlarını hızlı ve basit şekilde tespit edin!

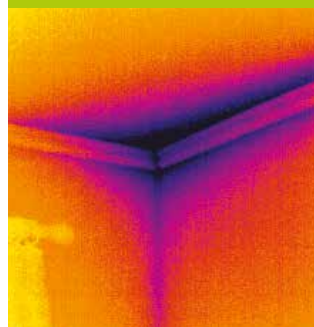
Elektrik kontrolleri



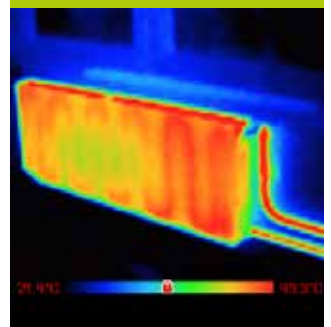
Isı kontrolleri



Mekanik denetimler Bina



Radyatör kontrolleri



| | C.A 1950 | C.A 1954 |
|---------------------------|--|-----------|
| Referans | P01651901 | P01651904 |
| Sensör | 80x80 | 120x160 |
| Hassasiyet (NETD) | 80mK @ 30°C (0,08°C @ 30°C) | |
| Isı aralığı | -20°C ila +250°C | |
| Kesinlik | Okumanın \pm %2'si veya \pm 2°C'si | |
| Görüş alanı | 20°x20° | 28°x38° |
| IFOV (Alansal çözünürlük) | 4,4mrad | 4,1mrad |
| Fokoslama | Sabit | |
| Reel görüntü | Evet | |
| Ölçüm aletleri | 1 adet manuel imleç, otomatik Min Maks algılaması, Sıcaklık profili, İzoterm | |
| Parametre ayarları | Emissivite, çevre sıcaklığı, mesafe, bağıl nem | |
| Sesli yorumlar | Evet, Bluetooth ile (kulaklıklar ürünle birlikte teslim edilir) | |
| Bağlanabilirlik | F407, F607, MTX 3292, MTX 3293 kısıkaçlar, çevre ölçüm ürünleri (C.A 1821, C.A 1822, C.A 1823, C.A 1246) | |
| Hafıza | 32Gb'ye dek, takılıp çıkarılabilir SD 2Gb mikro kart üzerinde (yaklaşık 4000 görsel) | |
| Şarjsız kullanım süresi | 13 saat 30 dakika | 9 saat |
| Tipi | Düşük otomatik deşarjlı NiMH yeniden şarj edilebilir piller veya alkali piller | |
| Koruma endeksi | IP54 | |
| Direnç | 2 metreden düşme | |
| Ebatlar ve kütle | Aküler ile birlikte 225x125x83/700g | |

Teslimat durumu

CA 1950 et C.A 1954, kameralar, 4 adet NiMH pil ve 1 şarj aleti, 1 adet mikro SD HD kartı, 1 adet USB kablosu, 1 adet Bluetooth kulaklığı, CD ROM üzerinde CAMReport yazılımı, çalıştırma kılavuzları ve bir ölçüm dökümü içeren bir çanta içinde teslim edilir.



TERMOGRAMLARIN
ANALİZİ İÇİN
EN İYİ YAZILIM!



CAMReport Yazılımı dahildir



CAMReport yazılımı, standart olarak C.A 1950 & C.A 1954 kameralar ile birlikte teslim edilir.

Ölçüm sonuçlarının güvenli analizi için, tüm fonksiyonları sunar:

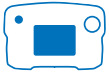


Artı yönleri

- Imleçler (Seçilen noktada ısının otomatik olarak görüntülenmesi)
- Isı profili (Min/Maks/Ortalama sıcaklıkların otomatik olarak görüntülenmesi)
- Alan başına analiz için bir kare veya çember
- Sonuç tabloları, termogram analiz aletlerini/bilgilerin tamamının hızlı bir şekilde ve otomatik olarak görüntüler.
- Termogramın belirli alanlarını daha kesin olarak analiz etmek için poligonlar ve çoklu çizgiler
- Kullanıcı tarafından zenginleştirilebilen, standart emissivite tablosu
- Kullanıma ve özelleştirilebilir hazır rapor taslaqları



Mevcut farklı modellere göre, rapor otomatik olarak oluşturulur.

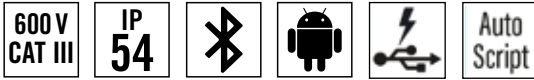


Şebeke kontrolörleri

Tesisatlarınızın elektrik güvenliğini test edin

Yeni C.A 6133 elektrik şebekeleri kontrolörümüzü keşfedin

- > Döngü ve çubuk yöntemi ile Topraklama Ölçümü
- > 0.2A altında süreklilik ölçümü
- > Yalıtım kontrolü
- > DDR testi: Devreye girme süresi ve akım
- > Otomatik test sekansları
- > Testlerin hafızaya alınması
- > Rapor oluşturma için ANDROID uygulaması
- > Sektör, USB prizi veya çakmak girişi üzerinden şarj olabilen piller ile besleme



Dış dünya ile bağlantılı bir cihaz!

ANDROID IT-Report uygulaması, C.A 6133'e kaydedilen test sonuçlarının Bluetooth bağlantısı ile bir tablet veya akıllı telefona aktarımalarını sağlar. Böylece test raporları oluşturulur, ardından otomatik olarak e-posta yoluyla gönderilir veya daha sonraki bir kullanıma için depolanır.



Teslimat durumu

• C.A 6133:

Aşağıdakileri içeren 1 taşıma çantası ile birlikte teslim edilir:

- 1 adet boyun askısı
- 1 adet Tripode-Secteur EURO kablo
- 3 adet güvenlik fişi
- 3 adet timsah ağız
- 1 adet prob
- 1 adet 2A USB besleme ünitesi + 1 adet USB kablosu
- 6 adet Ni MH (C.A 6133) pil
- 1 adet ölçüm sonucunu içeren test raporu



Referans

- C.A 6133 P01146013



*Yakında satışa sunulacak

| C.A 6133 | |
|---|--|
| SÜREKLİLİK / DİRENÇ | |
| Seri / Çözünürlük / Kesinlik | 0,00 à 9,99Ω — 5Ω; I > = 200mA/0,01Ω/±(%2 L +2 nokta)'e dek kablo kompensasyonu |
| Seri / Çözünürlük / Kesinlik | 1 ila 9 999Ω • 10,00 ila 99,99kΩ/1Ω • 10Ω/±(%1 L +5 nokta) |
| İZOLE İŞLEMİ | |
| Nominal gerilim | U-testi:250V/500V/1 000V |
| Gamme / Résolution / Précision | 0,01 ila 999,9 MΩ/10kΩ • 100kΩ/±(%3 L + 3 nokta) |
| Kısa devre akımı | ≤3mA |
| TOPRAK 3P | |
| Seri / Çözünürlük / Kesinlik | 0,50-99,99Ω/0,01Ω/±(%2 L +10 nokta) 100,0 ila 999,9Ω/0,1Ω/±(%2 L +5 nokta) 1000 ila 2000Ω/1Ω/±(%2 L +5 nokta) |
| (Zs (L-PE) ve Zi (L-N veya L-L) DÖNGÜ EMPEDANSLARI | |
| Şebeke gerilimi / Frekans | 90 ila 550V/45 ila 65Hz |
| (TRIP) Zs (L-PE) ve Zi (L-N veya L-L) şalterli güçlü akım modu Gam/Çözünürlük/Kesinlik | 300mA ölçüm akımı; 0,1 ila 0,9Ω • 1,0 ila 399,9Ω/0,1Ω/±(2 nokta) • ±(%5 L +2 nokta) |
| Şaltersiz mod (NO TRIP) (yalnızca Zs (L-PE)) | Akım ölçümleri: 12mA • 1 ila 19Ω • 20 ila 39Ω 40 ila 2.000Ω/1Ω/±(2 nokta) • ±(%15 L +3 nokta) • ±(%5 L +2 nokta) |
| İk kısa devre akım hesaplaması (PFC (Zs)) , (I Sc PSCC (Zi)) | 1 ila 999A/1 ila 9.999A |
| AC ve A TİPİ DİFERANSİYEL | |
| Şebeke gerilimi / Frekans | 90 ila 450V/45 ila 65Hz |
| İΔn | 30mA - 100mA - 300mA - 500mA - 650mA |
| Devreye alınma testi | 300ms |
| Rampa modu (30mA) | 12mA (Uf)/0,3 ila 1,06xİΔn %3,3xİΔn adımla |
| Devreye girme süresi ölçümü: Seri / Çözünürlük / Kesinlik | Empülsiyon: 5 ila 300ms/0,1ms/±2ms |
| Otomatik test sekansı | DDR, Döngü-DDR-Yalıtım |
| DiĞER ÖLÇÜMLER | |
| MN73A kısaçak üzerinden akım | 2A kalibre: 10,0mA ila 2 400 mA, Kalibre 200A: 1,00 ila 200A |
| Gerilim | 2,0 ila 550,0 VAC/0,1V/±(%1 L+2 nokta); |
| Seri / Çözünürlük / Kesinlik | 0,0 ila 800,0 VDC/0,1V/±(%1 L+2 nokta) |
| Frekans | 30,0 ila 999,9Hz/0,1Hz/±(%0,1 L +1 nokta) |
| Seri / Çözünürlük / Kesinlik | Gerilim > 2V |
| Faz rotasyonu | 45 ila 550V/45 ila 65Hz |
| GENEL ÖZELLİKLER | |
| Ekran | Mavi geri aydınlatmalı LCD 231 segmentler |
| Hafıza/İletişim | 30 sitex99 test/Bluetooth Sınıf 1; menzil > 10m |
| Besleme/Şarjsız kullanım | USB veya araba çakmağı ünitesi üzerinden <6sa şarj edilebilir 6 adet NIMH akü/1Ω için 1.700 devamlılık ölçümü |
| Ebatlar/Kütle | Yaklaşık 223x126x70mm/700g |
| Koruma sınıfı/Elektromanyetik uyumluluk | IP54; IK04/Elektromanyetik uyumluluk: IEC 61326-1 |
| Elektrik güvenliği | IEC 61010-1; IEC 61010-2-030; IEC 61010-2-034, 600V CAT III, 300V CAT II (şarj aleti)/Uyumluluk IEC 61557 1,2,3,4,5,6,7,10 kısımları |

Aksesuarlar ve yedek parçalar

- 4. tip uzaktan kumanda sondası P01102157
- C.A 6133 için MN73A tipi akım kısaçakı P01120439

Elektrik şebekesi kontrolörleri



C.A 6116N

C.A 6117

| SÜREKLİLİK / DİRENÇ | |
|--|---|
| I nominal / Seri / Çözünürlük | I > 200 mA / 39,99 Ω / 0,01 Ω / ± (ölçümün %1,5'i + 2 puan) 12 mA / 39,99 Ω ve 399,9 Ω / 0,01 ve 0,1 Ω / ± (ölçümün %1,5'i + 5 puan) bir sesi ile |
| Seri / Çözünürlük / Kesinlik | 4 kΩ / 1 Ω / ± (ölçümün %1,5'i + 5 puan) • 40 kΩ - 400 kΩ / 10 Ω - 100 Ω / ± (ölçümün %1,5'i + 2 puan) |
| İZOLE İŞLEMİ | |
| Nominal gerilim | Udeneme: 50/100/250/500/1 000V DC |
| Seri / Taban kesinlik değeri | 0,01 MΩ ila 2 GΩ / 10 kΩ ila 1 MΩ / ± (ölçümün %5'i + 3 puan) |
| Kısa devre akımı | ≤ 3 mA |
| YALITIM | |
| TOPRAK 3P | 0,50Ω ila 40Ω / 0,01Ω / ± (+10 nokta ölçümün %2'si) • 40Ω ila 15kΩ / 0,1Ω ila 1Ω / ± (+2 nokta ölçümün %2'si) |
| Seri / Çözünürlük / Kesinlik | 15kΩ ila 40kΩ / 10Ω / ±(+2 puan ölçümün %10'u) |
| Diğer | RH ve RS yardımcı çubuk direnç ölçümü (40 kΩ değerine dek) |
| Ufk | SEV 3569 ile uyumlu |
| TOPRAK 1P SELEKTİF | 0,50Ω ila 39,99Ω - 40Ω à 399,9Ω/0,01Ω - 0,1Ω/±(ölçümün %10'u +10 puan) (kıskaç üzerinden ISEL) |
| Seri / Çözünürlük / Kesinlik | |
| DÖNGÜ EMPEDANSI (Zi (L-PE) ve Zs (L-N ou L-L) – GERİLİM ALTINDA TOPRAK 1P | |
| GERİLİM ALTINDA TOPRAK | 90 ila 500 V / 15,8 ila 17,5 Hz - 45 ila 65 Hz |
| Şebeke gerilimi / Frekans | |
| (TRIP) Zs (L-PE) ve Zi (L-N veya L-L) şalterli güçlü akım modu | Maks. test akımı: 7,5 A (0,050) 0,100Ω ila 0,5Ω/0,001Ω±(ölçümün %10'u +20 puan) • 0,5Ω ila 3,999Ω/0,001Ω±(ölçümün %5'i +20 puan) 3,999 ila 39,99Ω/0,01Ω±(ölçümün %5'i +2 puan) • 39,99Ω ila 399,99Ω/0,1Ω±(ölçümün %5'i +2 puan) |
| Seri / Çözünürlük / Kesinlik | |
| Şaltersiz mod (NO TRIP) (yalnızca Zs (L-PE)) | Test akımı: 6mA – 9mA – 12mA (seçime göre) • 0,20Ω ila 0,99Ω/0,01Ω±(ölçümün %15'i +10 puan) 1,00 ila 1,99Ω/0,01Ω±(ölçümün %15'i +3 puan) • 2,00 ila 39,99Ω/0,01Ω±(ölçümün %10'u +3 puan) 40,00Ω ila 399,9Ω/0,1Ω±(ölçümün %5'i +2 puan) • 400 ila 3 999Ω/1Ω±(ölçümün %5'i +2 puan) |
| İk kısa devre akımı hesaplaması (PFC (Zs)), I Sc PSCC (Zi) | Hata ve kısa devre akımı: 0,1 A ila 20 kA |
| Yüklenen sigorta tablosu | Evet |
| Voltaj Düşmesi ΔV%(Zi) | -40 % ila +40 % |
| Diğer | Zs ve Zi empedanslarının dirençli ve endüktif bileşenlerini ölçme |
| AC ve A TİPİ DİFERANSİYEL | |
| Şebeke gerilimi / Frekans | 90 V ila 500 V/15,8Hz ila 17,5Hz ve 45Hz ila 65Hz |
| İΔn | 10/30/100/300/500/650/1000mA (90 V - 280 V) veya değişken - 10/30/100/300/500mA (280 V - 550 V) veya değişken Rampa ve empülsiyon testi |
| Devreye alınmama testi | ½ İΔn – Süre: 1000 ms veya 2000 ms |
| Rampa modu | 0,2 ila 0,5 x İΔn (Uf)/0,3 x İΔn ila 1,06 x İΔn %3,3 adımlarla x İΔn |
| Devreye girme süresi ölçümü: | 0,2 ila 0,5 x İΔn (Uf)/0,5 x İΔn/2 x İΔn (selektif)/5 x İΔn |
| Seri / Çözünürlük / Kesinlik | Empülsiyon: 0 ila 500 ms/0,1 ve 1 ms/2 ms, Rampa Modu: 0 ila 200 ms/0,1 ms/2 ms |
| B TİPİ DİFERANSİYEL | |
| Şebeke gerilimi / Frekans | 90 V ila 275 V/15,8Hz ila 17,5Hz ve 45Hz ila 65Hz 6/10/30/100/300/500mA 6/10/30/100mA empülsiyon 4 İΔn Süre: 150 ms 4 x İΔn veya 300 ms 2 x İΔn |
| İΔn: rampa/empülsiyon 2 x İΔn empülsiyon 4 x İΔn | |
| Rampa modunda test | 0,2 x İΔn ila 2,2 x İΔn |
| Devreye alınma testi: 2 x İΔn 4 x İΔn | İΔn ≤ 200 mA : 2,2 x 2 x İΔn İΔn > 200 mA : 1,1 x 2 x İΔn İΔn ≤ 100 mA : 2,2 x 4 İΔn |
| DİĞER ÖLÇÜMLER | |
| C177/C177A kısaç üzerinden akım | 5,0mA ila 199,9 A (C177A) |
| MN77 kısaç üzerinden akım | (1mA*) 5,0mA ila 199,9 A |
| Gerilim | 0 ila 550 VAC/DC/DC ve 15,8 ila 500Hz |
| Frekans | 10 ila 500 Hz |
| Faz rotasyonu | 20 ila 500 VAC |
| Aktif güç | 0 ila 110 kW monofazda - 0 ila 330 kW trifazda- Aynı anda voltaj ve akım dalga formunun görüntülenmesi |
| Armonikler | Gerilim ve Akım/50 sıraya dek/THD-F/THD-R |
| GENEL ÖZELLİKLER | |
| Ekran | 5,7" geri aydınlatmalı 320 x 240 nokta renkli LCD geniş ekran |
| Hafıza/İletişim | 1000 test/Veri transferi ve rapor oluşturma için USB üzerinden |
| Besleme/Şarjsız kullanım | 10,8 V lityum-iyon nominal 5,8 AH |
| Ebatlar/Kütle | 30 saate kadar |
| Koruma sınıfı/Elektromanyetik uyumluluk | 280 x 190 x 128 mm/2,2kg |
| Elektrik güvenliği | IP53/IK04 |

*Cihaz üzerine bir gerilim bağlı ise

Teslimat durumu

• C.A 6116N • C.A 6117:

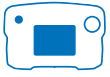
Taşıma çantası ile birlikte teslim edilen bir kontrolör, 1 adet 2. tip sektör / şarj cihazı bloğu, 1 adet Li-Ion pil paketi, 1 adet ferritli USB A / B 1,80 m kablo, 1 adet, emniyet kablolu tripod kablo (kırmızı, mavi ve yeşil), 3 adet Ø 4 mm temas noktası (kırmızı, mavi ve yeşil), 3 adet timsah ağızlı pense (kırmızı, mavi ve yeşil), 2 adet 3 m düz-dörsel emniyet kablolu (kırmızı ve siyah), 1 adet Euro sektör tripod kablo, 1 adet 2P Euro sektör kablo, 1 adet uzaktan kumanda sondası, 1 adet el kayışı, 1 adet cihaz üzerine monte edilen çizilme önleyici film, 1 adet 4 nokta eller serbest kayışı, 1 adet CD-ROM üzerinde ICT veri işletim yazılımı, CD üzerinde 6 işletim kılavuzu (her dil için bir tane), 20 dilde hazırlanmış bir emniyet fişi.



Sipariş etmek için referanslar

- C.A 6116N EUROP01145455 X*
- C.A 6117 EUROP01145460 X*

* sürüm GB : X = A, sürüm IT : X = B, sürüm CH : X = C, sürüm US : X = D



ELEKTRİK KONTROLÜ VE EMNİYETİ

İzolasyon ve devamlılık kontrolörleri

Yeni gamı mızı keşfedin:

- > 10 V ila 1.000 V / 200 GΩ test gerilimi
- > Lock (Kilit), Timer (Zaman sayacı) ve PI/DAR oranları manuel modları
- > Pass/Fail kırmızı/yeşil görseli
- > Sigortasız aktif korumalı 200 mA/20 mA devamlılık
- > V (TRMS & DC), F, Ω, kΩ, C ölçümü ve kablo uzunluğu
- > ΔRel modeli & konfigüre edilebilir alarmlar
- > Ölçümlerin hafızaya alınması

600 V
CAT IV

IP
54

CEI
61557



TRMS



İhtiyacınıza göre kontrolörünüzü seçin:

| C.A 6536 | C.A 6532 | C.A 6522, C.A 6524, C.A 6526 | C.A 6534 |
|--|---|--|--|
| "Özel" uygulamalar 1 V adımlar ile 10 V ila 100 V arası değişken bir test gerilimi sunan bu model, uçak, uzay ve savunma sanayilerindeki özel uygulamalar için tasarlanmıştır. | "Telekomünikasyon" uygulamaları Telefon hatlarındaki ölçümler için uygundur: <ul style="list-style-type: none">• 50 V veya 100 V altındaki izolasyonların kontrolü• Özel fonksiyonlar: Direnç, kapasite, test akımı ve AC voltajı ölçümü.• ΔREL fonksiyonu sayesinde bir çiftin 2 telinin direnç farklılığının ölçümü.• nF/km doğrusal kapasitans programlaması sayesinde, test altındaki bir hattın uzunluğunun görüntülenmesi. | "Endüstriyel bakım" uygulamaları Tesislerin ve donanımların periyodik izolasyon testi: <ul style="list-style-type: none">• Programlanan bir süre boyunca izolasyon ölçümü• Alarmlar ve ışıklı Pass/Fail göstergesi (C.A 6526)• İzolasyon kalitesinin belirlenmesi için, sıcaklıktan düşük oranda etkilenme avantajına sahip PI, DAR oranları• Ölçüm geçmişlerinin karşılaştırılması için hafızaya alma fonksiyonu | "Elektronik" uygulamalar 10 V ila 500 V arasındaki geniş test voltajı gamı sayesinde bu model, elektronik sanayinin özel ihtiyaçlarına cevap vermektedir. 2 kΩ ila 50 GΩ ölçüm gamına sahiptir. Uygun elektrotlar ile, 10 V ila 100 V test voltajları, elektrostatik deşarj testi uygulamasına olanak tanır. |

Uzaktan kumandalı sonda

Uzaktan kumandalı sonda, arazi üzerindeki izolasyon testlerinin kolaylaştırılması ve hızlandırılması amacıyla geliştirilmiş, özel bir aksesuardır.

- Sondanın sarı düğmesine basılması ile, izolasyon ölçümü başlatılır.
- Işıklı bir fonksiyona sahip olan bu sonda, ölçüm noktasını etkin bir şekilde aydınlatır.
- Kontrolör ekranının geri aydınlatması sayesinde, ölçüm sonuçları arzulanan herhangi bir zamanda görüntülenebilir.



Referans P01102092A

DataView® Yazılımı

DataView® yazılımının Megohmmetre Aktarımı modülü, cihazın PC ile bağlantısını otomatik olarak tanır ve ilgili menüyü açar. Kullanıcı açılan bu menü üzerinden cihaz içinde kayıtlı verilere ve konfigürasyona doğrudan erişim sağlar. Diğer fonksiyonlar:

- Uzaktan test başlatma
- Gerçek zamanlı zaman görüntülemesi
- DAR ve PI oranları
- Testlerin grafiksel görüntülemesi
- Ölçüm raporlarının oluşturulması



Referans P01102095



| | C.A 6522 | C.A 6524 | C.A 6526 | C.A 6532 | C.A 6534 | C.A 6536 |
|---|---|--------------------------------------|---------------|------------------|--------------------|--|
| Referans | P01140822 | P01140824 | P01140826 | P01140832 | P01140834 | P01140836 |
| Uygulamaları | Endüstriyel bakım | | | Telekomünikasyon | Elektronik | Özel |
| Gerilim | 0,3V - 399,9V/0,1V; 400V-700V/1V | | | | | |
| Ölçüm gamı/Çözünürlük | +/- (%3+2 puan)/400kΩ | | | | | |
| Kesinlik/Giriş empedansı | DC; 15,3-800Hz | | | | | |
| Kullanım frekansı | "15,3Hz- 399,9Hz/0,1Hz/+/- (%0,5+2 puan); 400-800Hz/1Hz/+/- (%1+1 puan)" | | | | | |
| Frekans | | | | | | |
| Ölçüm gamı/Çözünürlük/Kesinlik | | | | | | |
| İZOLASYON | | | | | | |
| Test gerilimi | 250-500-1000V | 50-100-250-500-1000V | | 50-100V | 10-25-100-250-500V | 10 ila 100V, 1V yok |
| Maksimum test gerilimi için gam | 40GΩ | 200GΩ | | 20GΩ | 50GΩ | 20GΩ |
| IEC 61557-2 normu ile uygunluk | 2GΩ | | 2 GΩ | | 2 GΩ | |
| Ölçüm Gamı: 10V | | | | | 2 kΩ - 1 GΩ | 2 kΩ - 2 GΩ |
| 25V | | | | | 5 kΩ - 2 GΩ | (U _v /5) kΩ - (U _v /5) GΩ |
| 50V | | | 10 kΩ - 10 GΩ | 10 kΩ - 10 GΩ | | |
| 100V | | | 20 kΩ - 20 GΩ | 20 kΩ - 20 GΩ | | |
| 250V | 50 kΩ - 10 GΩ | 50 kΩ - 50 GΩ | | 50 kΩ - 25 GΩ | | 20 kΩ - 20 GΩ |
| 500V | 100 kΩ - 20 GΩ | 100 kΩ - 100 GΩ | | 100 kΩ - 50 GΩ | | |
| 1000V | 200 kΩ - 40 GΩ | 200 kΩ - 200 GΩ | | | | |
| Değişken test gerilimi | 10 V à 100 V | | | | | |
| Ölçüm gamı/Çözünürlük | "10(1)-999kΩ ve 1,000-3,999MΩ/1kΩ; 4,00-39,99MΩ/10kΩ; 40,0-399,9MΩ/100kΩ; 400-3999MΩ/1MΩ; 4,00-39,99GΩ/10MΩ; 40,0-200GΩ/100MΩ" | | | | | |
| Kesinlik | +/- (%3+2 puan) (2) | | | | | |
| Test gerilimi (I< mA) | -%0+20 | | | | | |
| Test geriliminin görüntülenmesi | +/- (%3+3 puan) | | | | | |
| Test akımının görüntülenmesi/çözünürlük | 0,01μA-39,99μA/10nA; 40,0-399,9μA/100nA ; 0,400-2,000mA/1μA | | | | | |
| Test akımında kesinlik derecesi | +/- 10% + 3 puan | | | | | |
| PI/DAR oranı | 10dak/1dak/1dak/30sn | | | | | |
| Zaman sayacı (dak:sn) | 0:00-39:00 | | | | | |
| Deşarj süresi (25V'da) | <2s/μF | | | | | |
| Alarmlar | 2 sabit eşik + 1 programlanabilir eşik | | | | | |
| Süreklilik | | | | | | |
| Devamlılık ölçüm gamı | 0,01Ω-10Ω (200mA) | 0,01Ω - 10Ω (200mA); 0-100,0Ω (20mA) | | | | |
| Açık devre Gerilim/Kesinlik | +/-(%2 +/- 2 puan) />= 6V | | | | | |
| Ölçüm akımı | -%0+4 | | | | | |
| Devamlılık eşikleri (Hızlı bip sinyali) | 2Ω sabit | 2Ω, 1Ω, programlanabilir eşik | | | | |
| Kablo dengelemesi | 9,99Ω değerine dek | | | | | |
| Direnç | | | | | | |
| Ölçüm gamı/Çözünürlük/Kesinlik | "0-3999Ω/1Ω; 4,00kΩ-39,99kΩ/10Ω/+/- (%3+2 puan) 40,0kΩ-399,9kΩ/100Ω; 400kΩ-1000kΩ/1kΩ/+/- (%3+2 puan)" | | | | | |
| Kapasite | | | | | | |
| Ölçüm gamı/Çözünürlük | "0,1nF-399,9nF/0,1nF 400nF-3999nF/1nF 4,00μF-10,0μF/10nF" | | | | | |
| Kesinlik | +/- (%+2+3 puan) | | | | | |
| Hat uzunluğu | 0-100km | | | | | |
| Genel Özellikler | | | | | | |
| Ekran | 2x4000 puan + logaritmik çubuk grafiği | | | | | |
| Hafızaya alma | 300 ölçüm | | 1300 ölçüm | | | |
| İletişim | Bluetooth® Sınıf II | | | | | |
| Besleme/Otomatik kapanma | 6 x pil LR6(AA)/5dak, kapatılabilir | | | | | |
| Şarjlı kullanım süresi | 1500/2500/6000 ölçüm (4): UN x 1kΩ @ UN (5sn ON/55sn OFF); 3000 devamlılık ölçümleri (5sn ON/55sn OFF) | | | | | |
| Ebatlar (hxwx dx)/Ağırlık/IP göstergesi | 211x108x60mm/850g/IP54/IK04 | | | | | |
| CEM/Elektrik emniyeti | IEC61326-1/IEC61010-1 ve IEC61010-2-030, 600V CAT IV | | | | | |
| Normlara uyum | IEC61557 bölümü 1, 2, 4 ve 10 | | | | | |

(1): C.A.6532 - C.A.6534 - C.A.6536 modelleri için 2kΩ - (2): Bunlar eklenirse: 10V: 0,1GΩ için %1; 25V: 0,1GΩ için %0,4; 50V: GΩ için %2, 100V: GΩ için %1, 250V: GΩ için %0,4, 500V: GΩ için %0,2, 1000V: GΩ için %0,1 - (3): Bunlar eklenirse %10/UN 100MΩ için - (4): Modellere göre.

Aksesuarlar ve yedek parçalar

| | | | |
|--|------------|--|------------|
| Kontak çubuğu. | P01102084A | 2 adet krokodil pensi (kırmızı ve siyah) | P01295457Z |
| Termometre + K termokupl, C.A 861 | P01650101Z | 2 temas noktası (kırmızı ve siyah) | P01295454Z |
| Termo-higrometre C.A 846. | P01156301Z | 2 tel tutucu (kırmızı ve siyah) | P01102053Z |
| USB-Bluetooth adaptörü | P01102112 | Eller serbest kullanım ve taşıma çantası | P01298049 |
| 1,50 m uzunluğunda 2 adet dirseklidüz (kırmızı ve siyah) emniyet kablosu | P01295453Z | | |

Teslimat durumu

- C.A 6522 ve C.A 6524**, bir adet eller serbest kullanım ve taşıma çantası, 2 adet 1,50 m uzunluğunda dirseklidüz (kırmızı ve siyah) emniyet kablosu, bir adet kırmızı krokodil pens, bir adet siyah temas noktası, 6 adet LR6 veya AA pil, bir adet CD üzerinde birçok dilde hazırlanmış çalıştırma kılavuzu, bir adet çubuk çalıştırma kılavuzu, bir adet birçok dilde hazırlanmış emniyet fişi ile birlikte teslim edilir.
- C.A 6526**, yukarıdakilere ek olarak bir adet Megohmmeter Transfer (Megohmmetre Aktarımı) yazılımını içeren bir CD ile birlikte teslim edilir.
- C.A 6532 ve C.A 6534** yukarıda sayılanlar ile birlikte, C.A 6526 ise bunlara ek olarak 2 adet kablo tutucu (kırmızı ve siyah) ile birlikte teslim edilir.
- C.A 6536** yukarıda sayılanları, C.A 6524 ise bunlara ek olarak 2 adet kablo tutucu (kırmızı ve siyah) ile birlikte teslim edilir.



C.A 6532 için örnek



ELEKTRİK KONTROLÜ VE EMNİYETİ

IP
53

Yalıtım kontrolörleri



| | C.A 6541 | C.A 6543 | C.A 6505 | C.A 6545 | C.A 6547 | C.A 6549 |
|------------------------------|--|-------------------------------|---|-----------------|-------------------------------|-------------------------------|
| Referans kodu | P01138901 | P01138902 | P01139704 | P01139701 | P01139702 | P01139703 |
| Gerilim | 1 - 1000 V _{ACDC} | | 1 - 5100 V _{ACDC} | | | |
| Yalıtım | 50 / 100 / 250 / 500 / 1000 V _{AC} | | 500/1000/ 2,500/5000 VDC + 50V - 5100 VDC arası değişken (10 veya 100V adımlar ile) | | | |
| Seri | 2 k Ω - 4 T Ω | | 10 k Ω - 10 T Ω | | | |
| Süreklilik | 0,01 ila 40 Ω (buzzer + kablo komp.) | | | | | |
| Direnç | 0,01 - 400 k Ω | | | | | |
| Kapasite | 0,005 - 4,999 μ F | | 0,001 - 49,99 μ F | | | |
| Akım | 0,001 nA - 3000 μ A | | | | | |
| Gerilim rampası modu | | | | | | 5 adım |
| R hesap. (Ref. T°) | | | | | | Evet |
| Alarmlar | Evet | | | | | |
| Pürüzsüz görüntüleme | Evet | | Hayır | | Evet | |
| Kronometre | Evet | | | | | |
| Prog. test süresi | Evet | | | | | |
| Kaliteli oranları | DAR / PI | | | DAR / PI / DD | | |
| R(t) | Numune depolama | | Hayır | Numune depolama | | Ekranda görüntüleme |
| Hafıza | | 128 ko | | 4 ko | | 128 ko |
| İletişim | | Çift yönlü | | Hayır | | Çift yönlü |
| Besleme | 8 adet LR14 pil | NiMH akü | | | | |
| Emniyet | IEC 61010-1 CAT. III 600V - IEC 61557 | | IEC 61010-1 CAT. III 1000V (CAT. I, 2500V)- IEC 61557 | | | |
| Ekran | Dev LCD + çubuk grafiği | | Dev LCD + çubuk grafiği | | | grafik |
| Arka plan aydınlatma | Evet | | | | | |
| Boyutlar | 240x185x110mm | | | 270x250x180mm | | |
| Ağırlık | 3,4kg | | | 4,3kg | | |
| PC yazılımı | Hayır | DataView® (seçenek olarak) | Hayır | Hayır | DataView® (seçenek olarak) | DataView® (seçenek olarak) |
| Ürün ile birlikte verilenler | 1 taşıma çantası, 1,5 m uzunluğunda 3 adet gerilim kablosu (biri korumalı) 3 adet timsah ağızlı pens, 1 temas noktası | | 1 adet taşıma çantası, 3 adet 3 m uzunluğunda gerilim kablosu üç adet büyük timsah ağızlı pens (biri korumalı), 1 adet geri sarmalı kablo (35 cm) + 1 besleme kablosu | | | |

C.A 6543, C.A 6547, C.A 6549 için DataView® yazılımı

DataView®:

Ölçümleri konfigüre etmek, başlatmak, verileri gerçek zamanlı olarak görüntülemek, kaydedilen verileri geri almak, standart veya kişisel ölçüm raporları oluşturmak için gerekli alet..... > P01102095

Aksesuarlar ve yedek parçalar

| | |
|--|-----------|
| C.A 6505/6545/6547/6549 için termo-higrometre C.A 1246 | P01654246 |
| Termometre C.A 1821..... | P01654821 |
| CA 6541/CA6543 için ayrı kumanda sondası | P01101935 |

Dijital izolasyon direnci test cihazları

- > 10kΩ ila 30TΩ geniş ölçüm aralığı:
 - 5mA şarj akımı
 - Çubuk grafikli ve R(t)+u(t), i(t), i(u) grafikli dijital ekranlı, arka plan aydınlatmalı geniş LCD ekran
 - DAR/PI/DD/ΔR (ppm/V) oranları otomatik hesaplaması
- > Ölçüm stabilitesi optimizasyonu için, 3 filtre



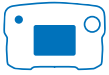
| | C.A 6550 | C.A 6555 |
|------------------------------|---|---------------------------------|
| | <i>Özel aletler</i> | |
| Referans kodu | P01139705 | P01139706 |
| Maksimum test Gerilimi | 10KV | 15KV |
| Test gerilimi kademeleri | 500/1000/2500/5000/10000V | 500/1000/2500/5000/10000/15000V |
| Ölçüm aralığı | 10kΩ - 25TΩ | 10kΩ - 30TΩ |
| Süreklilik | Evet | |
| Direnç | Evet | |
| Kapasite | 0,001 - 9,999μF/10,00 - 19,99μF | |
| Akım | 0 - 8mA kaçak akım | |
| Gerilim rampası modu | Önceden konfigüre edilebilir 3 rampa | |
| R hesap. (Ref. T°) | Evet | |
| Alarmlar | Evet | |
| Pürüzsüz görüntüleme | Evet | |
| Kronometre | Evet | |
| Prog. test süresi | Evet | |
| Kaliteli oranları | DAR/PI/DD/ΔR (ppm/V) | |
| R(t) | Ekranında görüntüleme | |
| R(t) + U(t), I(t), I(u) | Eğrilerin grafik ekranı | |
| Hafıza | 256 kb, 80.000'e kadar kayıt | |
| İletişim | USB ve RS232 bağlantısı için opto-izolasyonlu port | |
| Besleme | Harici gerilim üzerinden şarj edilebilir NIMH aküleri | |
| Elektriksel güvenlik Emniyet | 1000V CAT IV - CEI61010-1 ve CEI61557 | |
| Arka plan aydınlatma | Evet | |
| Boyutlar | 340x300x200mm | |
| Ağırlık | 6,2kg | |

Teslimat durumu

1 adet taşıma çantası, 2 adet 3 metre emniyet kablosu, bir ucunda bir fiş ve diğer ucunda (siyah) geri sarmalı bir fiş ile donatılmış, 3 m bir korumalı emniyet kablosu, 3 adet timsah ağızlı pens (kırmızı, mavi, siyah), gerilim ölçümü için 2 adet CAT IV 1000V temas noktali (kırmızı/siyah), 1 adet mavi geri sarmalı 1 kablo, 1 adet 2 metre besleme kablosu, 1 DataView® yazılımı, bir optik/USB iletişim kablosu, 5 farklı dilde bir CD-ROM üzerinde hazırlanmış 1 kullanım kılavuzu

Aksesuarlar

| | |
|---|------------|
| 10/15kV için 3 adet 3 m timsah ağızlı kablo | P01295466 |
| 8m mavi timsah ağızlı kablo | P01295468 |
| 8m kırmızı timsah ağızlı kablo | P01295469 |
| 8m siyah timsah ağızlı kablo | P01295470 |
| 15m mavi timsah ağızlı kablo | P01295471 |
| 15m kırmızı timsah ağızlı kablo | P01295472 |
| 15m siyah timsah ağızlı kablo | P01295473 |
| 10/15kV için 3 adet 3 m kablo | P01295465 |
| 50cm geri sarmalı mavi kablo | P01295467 |
| 2 adet kırmızı/siyah temas noktası | P01295454Z |
| 3 adet kırmızı/mavi/siyah timsah ağızlı pense | P01103062 |
| Taşıma torbası | P01298066 |



ELEKTRİK KONTROLÜ VE EMNİYETİ

Topraklama direnci Ölçüm cihazları



| | | C.A 6460 | C.A 6462 | C.A 6470N | C.A 6471 |
|--------------------------|----------------|---|-----------|--|-----------|
| Referans kodu | | P01126501 | P01126502 | P01126506 | P01126505 |
| 3P yöntemi | Ölçüm aralığı | 0,01 ila 2000 Ω | | 0,01 Ω - 99,99 k Ω | |
| | Çözünürlük | 10 m Ω /100 m Ω /1 Ω | | 0,01 - 100 Ω | |
| | Ölçüm frekansı | 128 Hz | | 41 - 513 Hz | |
| | Kuplaj ölçümü | Evet | | Evet | |
| 4P yöntemi | Ölçüm aralığı | 0,01 ila 2000 Ω | | 0,001 Ω - 99,99 k Ω | |
| | Çözünürlük | 10 m Ω /100 m Ω /1 Ω | | 0,001 - 100 Ω | |
| | Seçici 4P | | | Evet | |
| 2 pens ile toprak ölçümü | Ölçüm aralığı | | | 0,01 - 500 Ω | |
| | Çözünürlük | Hayır | | 0,01 - 1 Ω | |
| | Ölçüm frekansı | | | Otomatik (Auto): 1367Hz Manuel: 128Hz, 1367Hz, 1611Hz, 1758Hz | |
| Dayanıklılık | Test yöntemi | Wenner ve Schlumberger | | Otomatik hesaplama ile Wenner ve Schlumberger | |
| | Ölçüm aralığı | 0,01 ila 99,9 k Ω | | 0,01 - 99,9 k Ω | |
| | Ölçüm frekansı | 128 Hz | | 41 - 128 Hz | |
| DC direnç ölçümü | Ölçüm tipi | | | 2veya 4 tel | |
| | Ölçüm aralığı | Hayır | | 0,12 Ω ila 99,9 k Ω | |
| | Ölçüm akımı | | | 0,001 Ω - 99,9 k Ω > 200 mA DC | |
| Hafıza | | Hayır | | 512 hafıza alanı | |
| İletişim | | Hayır | | Optik/USB bağlantısı | |
| Ebat/ağırlık | | 273 x 247 x 127 mm / 2,8 kg / 3,3 kg | | 272 x 250 x 128 mm / 3 kg / 3,2 kg | |
| Elektriksel güvenlik | | 50 V CAT III, IEC 61010 & IEC 61557 | | 50 V CAT IV, IEC 61010 & IEC 61557 | |

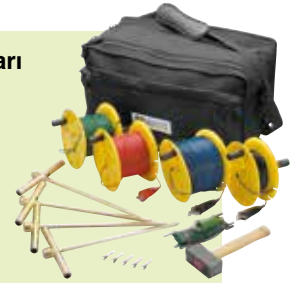
Teslimat durumu

- C.A 6460:** 8 adet 1,5V LR6 pil ve 5 ayrı dilde hazırlanmış 1 kullanım kitapçığı
- C.A 6462:** 1 adet şarj için besleme kablosu ve 5 ayrı dilde hazırlanmış 1 kullanım kitapçığı
- C.A 6470N:** Harici bir besleme şarj aleti, veri aktarma yazılımı + optik/USB iletişim kablosu, CD-ROM üzerinde 5 kullanım kitapçığı (her dil için bir tane), 5 adet basit işletim kitapçığı (her dil için bir adet), 5 açıklayıcı etiket (dil başına bir adet).
- C.A 6471:** Harici bir besleme şarj aleti, veri aktarma yazılımı + optik/USB iletişim kablosu, 2 emniyet kablosu ile 2 adet C182 pense, CD-ROM üzerinde 5 kullanım kitapçığı (her dil için bir tane), 5 adet basit işletim kitapçığı (her dil için bir adet), 5 açıklayıcı etiket (dil başına bir adet) bir adet taşıma çantası ile birlikte teslim edilir.

Toprak kitleri ve sipariş Verme kodları (100 m kit)

Ref: P01102024

Kontrolör için ayrı yuvalı, aşağıdakileri içeren çanta: 4 adet "T" çubuk, 4 kablo bobini (100m kırmızı, 100m mavi, 100m yeşil, 30m siyah), 1 adet 10m yeşil kablo sarıcı, 1 çekiç, 5 adaptör kutup başı/Ø4mm tekli fiş.



Standart toprak kiti, 3P yöntemi

50m kiti - - Ref: P01102021

Aşağıdakileri içeren çanta: 2 adet "T" çubuk, 2 kablo bobini (50m kırmızı, 50m mavi), 1 adet 10m yeşil kablo sarıcı, 1 çekiç, 5 adaptör kutup başı/Ø4mm tekli fiş.

100m kiti - - Ref: P01102022

Aşağıdakileri içeren çanta: 2 adet "T" çubuk, 2 kablo bobini (100m kırmızı, 100m mavi), 1 adet 10m yeşil kablo sarıcı, 1 tokmak, 5 adaptör kutup başı çatalı/Ø4mm tekli fiş.

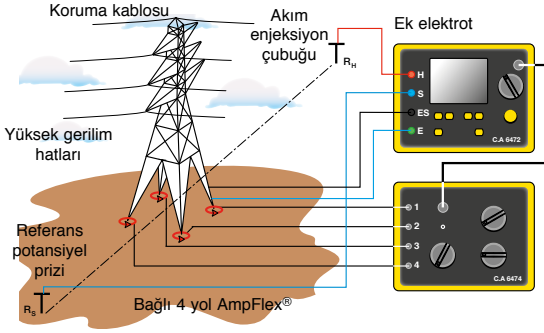
Aksesuarlar

C.A 6471

- MN82 pens (çap. 20mm)
Giriş Çıkış başlık bağlantısı için 2 m.lik 1 kablo ile birlikte teslim edilir).> P01120452
- C182 pens (çap. 20mm)
Giriş Çıkış başlık bağlantısı için 2 m.lik 1 kablo ile birlikte teslim edilir).> P01120333

C.A 6471 ve C.A 6470N0 için

- DataView® raporu sürüm yazılımı> P01102095
- Çakmak girişi şarj adaptörü> P01102036
- Optik/RS iletişim kablosu.> P01295252
- GB sektörü besleme kablosu.> P01295253
- 10 adet F 0,63A-250V-5x20mm-1,5kA sigorta takımı> AT0094
- Sektör üzerinden akü şarj adaptörü> P01102035
- Akü paketi> P01296021
- Optik/USB iletişim kablosu> HX0056-Z



İletim hattı direkleri Topraklama direnci ölçüm cihazları

C.A 6472, topraklama konfigürasyonlarının tamamının komple ve çabuk bir ekspertizinin gerçekleştirilmesini sağlar. Aksesuarı C.A 6474 ile birleştirildiğinde, bir elektrik direğinin toprak direncinin ölçülmesine olanak verir.



| | C.A 6472 | Accessoire C.A 6474 |
|-------------------------------|--|---|
| Referans kodu | P01126504 | P01126510 |
| Özellikleri | | |
| Ölçümler | Toprak/Selektif toprak/Dirençlilik/Kuplaj/Devamlılık/Zeminin potansiyeli/Elektrik direklerinin toprağı (C.A 6474 ile birlikte) | Elektrik direklerinin genel toprağı Elektrik direğinin her ayağında toprak direnci Hattın global empedansı Koruma kablosunun bağlantı kalitesi |
| Ölçüm tipi | Yöntemler: Pens/2 pens ile 3P/4P/4P | Aktif ölçüm (C.A 6472 ile enjeksiyon) Pasif ölçüm (parazit akımlarının kullanımı) |
| Ölçüm aralığı | 0,001 - 100k Ω (otomatik kalibreler) | |
| Test gerilimi | 16V - 32V (seçime göre) | |
| Frekans | | 41Hz - 5078Hz |
| Frekans tarama | | Evet |
| Ek çubuk direnç ölçümü | Evet: 0,01 Ω - 100k Ω | |
| U parazit | | |
| Ölçüm gerilimi | 0,00 ila 65,0V | |
| Yüksek atık | Evet | |
| Besleme | Şarj edilebilir NiMH akü | C.A 6472 tarafından beslenir |
| Ekran | 3 adet sayısal LCD ekranı | C.A 6472 tarafından sağlanır |
| Hafıza | 512 hafıza alanı | C.A 6472 tarafından sağlanır |
| İletişim arayüzü | Optik/USB bağlantısı | |
| Emniyet | IEC 61010 & IEC 61557 | |
| Boyutlar /Ağırlık | 272x250x128mm/3,2kg | 272x250x128mm/2,3kg |

Teslimat durumu

- C.A 6472:** Batarya için 2P besleme kablosu + besleme adaptörü, veri aktarma yazılımı + optik/USB iletişim kablosu, 2 emniyet kablosu ile 2 adet C182 pens, CD-ROM üzerinde 5 kullanım kitapçığı (her dil için bir tane), 5 adet basit kullanım kitapçığı (her dil için bir adet), 5 kimlik etiketi (dil başına bir adet) ve bir taşıma çantası ile birlikte teslim edilir.
- C.A 6474:** 1 bağlantı kablosu, 6 adet 15 m uzunluğunda BNC/BNC kablosu, 4 adet 5 metre uzunluğunda esnek akım sensörü (AmpFlex®), AmpFlex® için 12'li kimlik bileziği takımı, makara üzerinde emniyet fişleri ile birlikte 2 adet kablo (5m yeşil, 5 m siyah), 5 adaptör kutup başı çatalı/Ø4mm tekli fiş, 3 adet vidalı mengene, 1 kalibrasyon devresi, 5 adet kullanım kılavuzu, 5 özellik etiketi (her biri farklı dilde).

Toprak kiti ve Dirençlilik (100 m kit)

bkz.
Sayfa 16



Aksesuarlar

C.A 6472

- MN82 pens (çap. 20mm)
(Giriş Çıkış başlık bağlantısı için 2 m.lik 1 kablo ile birlikte teslim edilir). > P01120452
- C182 pens (çap. 20mm)
(Giriş Çıkış başlık bağlantısı için 2 m.lik 1 kablo ile birlikte teslim edilir). > P01120333

C.A 6472 ve C.A 6474 için:

- C.A 6472-C.A 6474 bağlantı kablosu > P01295271
- BNC/BNC 15m kablo > P01295272
- C.A 6474 için AmpFlex® 5m esnek akım sektörü > P01120550

- AmpFlex® 12'li kimlik bileziği takımı. > P01102045
- 3 adet vidalı mengene, > P01102046
- C.A 6474 için 5m yeşil kablo (Giriş başlığı bağlantısı) > P01295291
- C.A 6474 için 5m siyah kablo
(Giriş Çıkış başlığı bağlantısı). > P01295292
- Kutup başı çatalı/Ø4mm tekli fiş adaptörleri. > P01102028
- Kalibrasyon devresi > P01295294
- AmpFlex® esnek akım sensörleri:
Sipariş üzerine farklı uzunluklar sağlanabilir



Toprak ve döngü kontrolörü kışkaçları

İnce uzun kafalı topraklama kışkaç, C.A 6418'i keşfedin

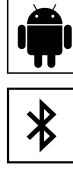
YENİ ÜRÜN



IP 40



600 V
CAT IV



100 V
CAT IV
150 V
CAT III

| | C.A 6416 | C.A 6417 | C.A 6418 |
|---|---|--------------------------|--|
| Referans | P01122015 | P01122016 | P01122018 |
| Özellikler | Ölçüm aralıkları (W)/Çözünürlük(W)/Kesinlik | | |
| Döngü ohm ölçer | Toplam 1.500 nokta üzerinden görüntüleme | | Toplam 1.200 nokta üzerinden görüntüleme |
| | 0,010 ila 0,099/0,001/±%1,5 ±0,01Ω | | 0,010 ila 0,099/0,001 ±%1,5 L ±0,01Ω |
| | 0,10 ila 0,99/0,01/±%1,5 ±2 r | | 0,10 ila 0,99/0,01/±%1,5 L ±2r |
| | 1,0 ila 49,9/0,1/±%1,5 ±r | | 1,0 ila 49,9/0,1/±%1,5 L ±2r |
| | 50,0 ila 99,5/0,5/±%2 ±r | | 50,0 ila 149/1/±%2,5 L ±2r |
| | 100 ila 199/1/±%3 ±r | | 150 ila 245/5/±%5 L ±2r |
| | 200 ila 395/5/±%5 ±r | | 250 ila 440/10/±%10 L ±2r |
| | 400 ila 590/10/±%10 ±r | | 450 ila 640/10/±%15 L ±2r |
| | 600 ila 1150/50/Yaklaşık %20 | | 650 ila 1200/50/±%20 L ±2r |
| | 1200 ila 1500/50/Yaklaşık %25 | | |
| Frekans | 2083Hz ölçüm frekansı/50, 60, 128 veya 2083Hz transpozisyon sıklığı | | Ölçüm frekansı 2083Hz |
| Döngü endüktans ölçümü | Ölçüm aralıkları (µH)/Çözünürlük (µH)/Kesinlik | | |
| | 10 ila 100/1/±%5 ±r | | |
| | 100 ila 500/1/±%3 ±r | | |
| İletişim gerilimi (hesaplama) | Ölçüm aralıkları (V)/Çözünürlük (V) | | |
| | 0,1 ile 4,9/0,1 | | |
| | 5,0 ile 49,5/0,5 | | |
| | 50,0 ile 75,0/1 | | |
| Amperemetre Ölçüm aralıkları (A)/Çözünürlük (A)/Kesinlik 4.000 nokta üzerinde görüntüleme | 0,200 ila 0,999mA/1µA/±%2 ±50µA | | 0,5 ila 9,995mA/50µA/±%2 L ±200µA |
| | 1,000 ila 2,990mA - 3,00 ila 9,99mA/10µA/±%2 ±50µA | | 10,00 ila 99,90mA/100µA/±%2 L ±r |
| | 10,00 ila 29,90mA - 30,0 ila 99,9mA/100µA/±%2 ±r | | 100,00 ila 299,0mA/1mA/±%2 L ±r |
| | 100,0 ila 299,0mA - 0,300 ila 0,990A/1mA/±%2 ±r | | 0,300 ila 2,990A/10mA/±%2 L ±r |
| | 1,000 ila 2,990A - 3,00 ila 39,99A/10mA/±%2 ±r | | 3,00 ila 20,00A/100mA/±%2 ±r |
| Ayar | Standart veya gelişmiş | | |
| Modlar | Standart veya gelişmiş | | Standart |
| Alarmlar | Z, V ve A olarak yapılandırılabilir | | Z, I olarak yapılandırılabilir |
| Buzzer | Aktif | | |
| HOLD | Manuel veya Otomatik PRE-HOLD | | |
| Otomatik olarak kapanma | Aktif/Aktif değil | | |
| Genel Özellikler | 152 segment OLED'i 48x39mm aktif yüzey | | |
| Ekran | Ø35mm | | |
| Maks. kavrama | Ø35mm | | ø32mm - LxH: 30x40mm/20x55mm |
| Hafızaya alma | Zaman mühürlü 300 ölçüm | Zaman mühürlü 2000 ölçüm | Zaman mühürlü 300 ölçüm |
| İletişim | Bluetooth Sınıf 2 | | |
| Besleme | 4 x 1,5V alkali pil, LR6 (AA) veya 4 x Ni-MH pil | | |
| Şarjsız kullanım süresi | 30 saniyede 1440 ölçüm | | 30 saniyede 2440 ölçüm |
| Kalibrasyon | Çalıştırmada otomatik | | |
| Elektrik güvenliği | IEC 61010 600V CAT IV | | IEC 61010 100V CAT IV, 150V CAT III |
| Geçirimsizlik | IP40 | | |
| Ebatlar | 55x95x262mm | | 56x106x300mm |
| Kütle | Piller ile birlikte yaklaşık 935g | | Piller ile birlikte yaklaşık 1,2kg |

Teslimat durumu

- **C.A 6416:** 5 dilde çalışma kılavuzu içeren 1 CD Rom, 1 dragon, 1,5V 4 pille birlikte bir taşıma çantası içinde teslim edilen 1 kışkaç
- **C.A 6417:** 5 dilde çalışma kılavuzu içeren 1 CD Rom, 1 dragon, GTT basitleştirilmiş driver ile yazılım, 1,5V 4 pille birlikte bir taşıma çantası içinde teslim edilen 1 kışkaç
- **C.A 6418:** 5 dilde çalışma kılavuzu içeren 1 CD Rom, 1 dragon, 1 hızlı çalışma kılavuzu, 1 çok dilde güvenlik fişi, 1 doğrulama sertifikası ve 1,5V 4 pille birlikte bir taşıma çantası içinde teslim edilen 1 kışkaç

Aksesuarlar

- Kalibrasyon döngüsü CL1 P01122301
- DataView P01102095
- Çanta P01298080
- C.A 6418 için iki adet petekli köpük ... bizimle iletişime geçin



Kablo ve metal kanal lokalizatörü

Görünmeyen kabloların yerlerini belirleyin

Bir verici ve alıcıdan oluşan LOCAT N, dijital olarak, görüntü veya ses ile, izin sezgisel takibini için kabloların veya kanalların varlığını belirtir.

300 V
CAT III

Verici



Alıcı

C.A. 6681 LOCAT-N

| | |
|---------------------------------|---|
| Referans kodu | P01141626 |
| C.A. 6681E verici | |
| Ekran | Çubuk grafik ve fonksiyon göstergeli LCD ekran |
| Çıkış sinyali frekansı | 125 kHz |
| Harici voltaj ölçüm aralığı | 12 ila 600 V _{ACDC} |
| Fonksiyonlar | Sinyalin, seçilebilir emisyon sinyali kodunun, el feneri fonksiyonunun rahat belirlenmesi için, sinyallerin sayısal kodlaması |
| Besleme | 1 pil 9V |
| Ebatlar | 190 x 89 x 42.5 mm |
| Ağırlık | 420 g (pil ile) |
| Elektrik emniyeti | 300V CAT III |
| C.A. 6681R Alıcı | |
| Ekran | Çubuk grafik ve fonksiyon göstergeli, geri aydınlatmalı LCD ekran Emisyon kodu, alıcı ve verici pil durumu |
| Tespit derinliği | |
| > Tek kutuplu uygulama | 0 ila 2 m |
| > Çift kutuplu uygulama | 0 ila 0,5 m |
| > Basit döngü çizgisi | 2,5 m'ye kadar |
| Şebeke geriliminin belirlenmesi | Yaklaşık 0 ila 0,4 m |
| Fonksiyonlar | Otomatik durdurma, otomatik veya manuel alım hassasiyeti ayarı, el feneri fonksiyonu |
| Besleme | 6 pil 1,5V AAA |
| Ebatlar | 241,5 x 78 x 38,5 mm |
| Ağırlık | 360 g pil ile |

Teslimat durumu

- **C.A. 6681 LOCAT-N** : 1 adet kırmızı/siyah, 4mm erkek düz/erkek dirsekli izole kablo takımı, 1 adet 2 timsah pense takımı, 1 adet topraklama çubuğu, 1 adet 9V pil, 6 adet 1,5V AAA tip pil, 1 adaptör, 1 adet B22 duy için ölçüm adaptörü (bayonet), 1 adet E14 duy için adaptör (vida), 1 adet duvar prizi, 1 adet 5 dilde hazırlanmış çalıştırma kılavuzu ile birlikte, metal çanta içinde teslim edilen C.A. 6681E ve C.A. 6681R.





KONTROL VE ELEKTRİK GÜVENLİĞİ

Mikroohmmetreler

- > 4 kablo ölçüm yöntemi
- > 10 A değerine dek test akımı
- > 0,1 ila 1 $\mu\Omega$ çözünürlük

Teslimat durumu

- **C.A 6420:** CA 6240, 1 adet çantası, 2 adet 3 m kablolu 10 A Kelvin kısıkaç takımı, 1 adet 2P Avrupa tipi şebeke besleme kablosu, 1 adet veri dışı aktarma yazılımı, 1 adet USB/optik iletişim kablosu ile birlikte teslim edilir
- **C.A 6255 :** 1 adet çantası, ucunda Kelvin kısıkaç bulunan 3 m kablo takımı, 1 adet Avrupa tipi 2 m şebeke besleme kablosu, veri transfer yazılımının MOT (Micro-Ohmmeter Transfert) bulunduğu 1 CD-ROM, 1 adet RS 232 iletişim kablosu 9 dilde çalıştırma kılavuzunun bulunduğu 1 CD-ROM ile birlikte teslim edilir.

IP
53

50 V
CAT III



| | C.A 6240 | C.A 6255 |
|-----------------------|----------------------------------|--|
| | Zayıf direnç ölçümü | |
| Referans | P01143200 | P01143221 |
| Ölçme yöntemi | 4 kablo yöntemi | |
| Direnç | 5 $\mu\Omega$ ila 400,0 Ω | 1 $\mu\Omega$ ila 2.500 Ω |
| Çözünürlük | 1 $\mu\Omega$ | 0,1 $\mu\Omega$ |
| Kesin değer | 0,25 % | 0,05 % |
| Akım | 10 mA ila 10 A | 1 mA ila 10 A |
| Akım yönünün değişimi | Evet | Hayır, ancak parazit akımların otomatik telafisi var |
| Ölçme modu | Normal | Selfik, aselfik, otomatik tetiklemeli aselfik |
| Sıcaklık telafisi | Hayır | Manüel veya Nk 100 sonda ile |
| Besleme | NiMH şarj edilebilir pil | |
| Güvenlik | IEC61010-1/Kat III 50V | |
| Ebatlar | 270 x 250 x 180 mm | |
| Ağırlık | 4,5 kg | 4,5 kg |
| Hafızaya alma | 100 ölçüm | 1.500 ölçüm |

Aksesuarlar

| | |
|---------------------------------------|-----------|
| 1A (x2) çift dokunma ucu..... | P01102056 |
| Mini Kelvin kısıkaç (2'li takım)..... | P01101783 |



- > 100 A altında sürekli test veya 200 A altında 120 saniyeye dek test
- > 200 A değerine dek test akımı
- > 0,1 $\mu\Omega$ ila 1 Ω dirençler
- > Güvenli ölçümler: Toprak tarafında yöntem 2 (BSG)
- > 8 000 ölçüm soucuna dek kayıt



| | C.A 6292 |
|----------------------|---|
| Referans | P01143300 |
| Test akımı | 20mV ila 200 A arasında programlanabilir |
| Direnç | 0,1 $\mu\Omega$ ila 2 m Ω 2 ila 200 m Ω 200 m Ω ila 1 Ω |
| Çözünürlük | 0,1 $\mu\Omega$ (200 A maks) 10 $\mu\Omega$ (25 A maks ila 200 m Ω) 1 m Ω (5 A maks ila 1 Ω) |
| Çıkış gerilimi | 10 VAC: 4,2 V @ 200A/220 VAC: 8,6V @ 200 A |
| Maksimum yük direnci | 100 VAC: 20 m Ω @ 200A/220 VAC: 42m Ω @ 200 A |
| Ölçme yöntemi | Kelvin tipi, 4 bağlantı klemensi |
| Test modu | Normal veya toprak tarafında 2 (BSG) |
| Test süresi | 5 ila 120 s @200 A ayarlanabilir /100 A altında sınırsız |
| Hafızaya alma | 8 000 ölçüm soucuna dek kayıt |
| Ara-yüz | USB 2.0 |
| Yazılım | DataView® |
| Besleme | 100 ila 240 VAC – 50/60 Hz |
| Ebatlar | 502 x 394 x 190 mm |
| Ağırlık | Yaklaşık 13 kg |
| Depolama sıcaklığı | -10 °C ila + 70 °C |
| Nem | %95 BN |
| Koruma | Aşırı voltaja, kısa devrelere, aşırı ısınmaya, çıkış terminallerinde aşırı voltaja karşı korunmuştur |
| Koruma endeksi | IP54 |
| Elektrik güvenliği | CEI 61010-1 |

Opsiyon olarak MR6292 kısıkaçla akım ölçümü

| | MR6292 |
|--|----------------------------|
| Referans | P01120470 |
| Ölçüm alanı | 1,0 - 50,0 A _{DC} |
| Çözünürlük | 0,1 mA |
| Doğal belirsizlik | ± (%1,5 + 2 nk) |
| Çıkış sinyali | 10 mV / Adc |
| Yük empedansı | >100 k Ω // 100 pF |
| İletkenin çeneler içindeki pozisyonunun etkisi | %0,50 |

Teslimat durumu

C.A 6292 aşağıdakilerle birlikte teslim edilir:

Aşağıdakileri içeren bir çanta: Kelepçe bağlantılı, Kelvin tipi 6m 2 adet kablo takımı (Kırmızı / Siyah), 1 timsah ağızlı kısıkaçlı yeşil 3 m topraklama kablosu, bir adet 1,5 m USB kablosu, cihaz içine monte edilmiş 1 adet T 15 A 250 V sigorta, 1 adet Avrupa tipi şebeke kablosu, CD-ROM üzerinde 5 dilde çalıştırma kılavuzu, DataView Yazılımı içeren CD-ROM.

Aksesuarlar/Yedek parçalar

| | |
|--|-----------|
| Kelepçe bağlantılı, Kelvin tipi 15m | |
| 2 adet kablo takımı (Kırmızı / Siyah) | P01295487 |
| C.A 6292 için 1 adet MR 6292 akım kısıkaçı..... | P01120470 |
| Kelepçe bağlantılı, Kelvin tipi 6m | |
| 2 adet kablo takımı (Kırmızı / Siyah) | P01295486 |
| 1 adet timsah ağızlı Yeşil toprak kablosu | P01295488 |
| 5 adet T 15A 250V 5 x 20 mm sigortadan oluşan 1 takım..... | P01297101 |
| 1 adet USB-A USB-B L1,5m kablosu | P01295293 |



Oran ölçer

- > Güç, potansiyel ve akım transformatörlerinin dönüşüm raporunun ölçümü
- > 10.000'e dek ölçüm sonucunun depolanması

50V
CAT III

IP
53



| DTR 8510 | | |
|--|--|--------------------|
| Transformatörler için sayısal oran ölçer | | |
| Referans kodu | P01157702 | |
| Oranlar serisi (TT/TP) | Otomatik: 0,8000 ila 8000:1 | |
| Hassasiyet (TT/TP) | Oran serisi | Kesinlik (% okuma) |
| | 0,8000 ila 9,9999 | ± 0,2% |
| | 10,000 ila 999,99 | ± 0,1% |
| | 1000,0 ila 4999,9 | ± 0,2% |
| 5000,0 ila 8000,0 | ± 0,25% | |
| Dönüştürme oranı (TC) | Otomatik seri: 0,8000 ila 1000,0 | |
| Hassasiyet (TC) | ±%0,5 | |
| Hareketlenme sinyali | TT/TP modu: Maks 32 Vrms TC modu: Otomatik seviye 0 ila 1A, 0,1 ila 4,5 Vrms | |
| Hareketlenme akımı göstergesi | Seri: 0 ila 1000mA; Kesinlik: ±(%2 L +2mA) | |
| Hareketlenme frekansı | 70Hz | |
| Ekran | LCD alfanümerik, kontrast ayarı ve geri aydınlatma ile 16 karakterlik 2 dizin. Gündüz ve gece görülebilir | |
| Mevcut diller | Fransızca, İngilizce, İspanyolca, İtalyanca, Almanca, Portekizce | |
| Ölçme yöntemi | IEEE Std C57, 12.90™ -2006 normuna göre | |
| Besleme | 12V, NiMH, 1650MAH şarj edilebilir iki pil | |
| Şarjsız kullanım süresi | Sürekli olarak kullanımda 10 saate kadar, düşük pil seviyesi uyarısı | |
| Pil şarj cihazı | Standart giriş (90 ila 264 Vrms), akıllı şarj cihazı | |
| Şarj süresi | Tam bir şarj için <4 saat | |
| Hafıza | 10.000 deneme | |
| Tarih/saat | Ayrı pil beslemesi, güncel zaman saati | |
| İletişim | USB 2.0, optik izolasyon, 115,2kB | |
| Yazılım | DataView® analiz yazılımı ile birlikte teslim edilir | |
| Boyutlar / Ağırlık | 272x248x130mm/3,7kg | |
| Bağlantı | XLR konektörler | |
| Kablolar | Zırhlı H ve X kablolar, uzunluk 4,6 m (15 ft), Renk kodlu timsah ağızlı kışkaçlar ile donatılmıştır | |
| Gövde | Polipropilenden sağlam gövde, UL 90V0 | |
| Titreşimler | IEC68-2-6 (1,5mm ila 55Hz) | |
| Darbe | IEC68-2-27 (30G) | |
| Düşme | IEC68-2-32 (1 m) | |
| Koruma göstergesi | EN60529 normuna göre IP40 açık kapak EN60529 normuna göre IP53 kapalı kapak | |
| Emniyet | EN61010-1, 50V CAT-IV; kirlilik derecesi 2 | |

Teslimat durumu

DTR 8510:

Adet timsah ağızlı penseli 4,6 m kablo takımı, 1 adet besleme kablolu harici pil şarj cihazı, 1 adet USB kablosu, 1 adet NiMH pil fişi, 1 adet CD-ROM üzerinde kayıtlı DataView yazılımı ve kullanım kitapçığı ile birlikte teslim edilir.



GÜÇ, ENERJİ, BOZUKLUKLAR

Üç fazlı ağlar için elektrik enerji analizörleri

QUALI STAR+

- > 5 gerilim girişi ve 4 akım girişi
- > 10 dakika üzerinde Inrush modu
- > Deforme edici güç hesaplaması



1000 V
CAT III

600 V
CAT IV

3U
4I

4U
4I

IP
53

CEI
61000-4-30

EN
50160

YENİ
ÜRÜN

IP
67



| | C.A 8331 | C.A 8333 | C.A 8336 | C.A 8436 |
|-----------------------------|------------------|---|--|--|
| Referans | P01160511 | P01160541 | P01160591 | P01160595 |
| Kanal sayısı | | 3U / 4I | | 4U / 4I |
| Giriş sayısı | | 4V / 3I | | 5V / 4I |
| CEI 61000-4-30 | | | | EN50160 raporları |
| Gerilim (TRMS AC+DC) | | | 2 V ila 1.000 V | |
| Gerilim oranı | | | 500 kV'ye kadar | |
| Akım (TRMS AC+DC) | | | | |
| MN kısıkaçlar | | MN93: 500 mA ila 200 Aac; MN93A: 0,005 Aac ila 100 Aac | | |
| Kısıkaç C193 | | 1 A ila 1 000 Aac | | |
| AmpFlex® veya MA kısıkaçlar | | 100 mA ila 10 000 Aac | | |
| Kısıkaç PAC93 | | 1 A ila 1 300 Aac/dc | | |
| Kısıkaç E3N | | 50 mA ila 100 Aac/dc | | |
| J93 | | | | 50 A a 3500 AAC / 5000 ADC |
| Akım oranı | | | 60 kA'ya kadar | |
| Frekans | | | 40 Hz ila 69 Hz | |
| Güç | | W (P), VA (S), var (N, Q1, D), VAD, PF, DPF, cos f, tan f | | W (P), VA (S), var (N, Q1, D), PF, DPF, cos f, tan f |
| Enerji | | | Wh, varh (Nh, Q1h, Dh), VAh | |
| Armonikler | | | Evet | |
| THD | | | Evet, du rang 0 ila 50, phase | |
| Expert Modu | | | Evet | |
| Geçici | | 50 | | 210 |
| Flicker (Pst ve Plt) | | Pst | | Pst ve Plt |
| Inrush Modu | | Evet, 4 dönem üzerinde | | Evet > 10 dakika |
| Denge bozulması | | | Evet | |
| Kayıt | Min/Maks | | Evet | |
| Maks. 4 saat ila 2 hafta | | Birkaç günden birkaç haftaya kadar | | 2 haftadan birkaç yıla kadar |
| sbir örnekleme üzerinde | parametre seçimi | | | |
| Alarmlar | | 19 farklı tipten 4 000 | | 40 farklı tipten 10 000 |
| Peak (Tepe) | | | Evet | |
| Vektör gösterimi | | | Otomatik | |
| Ekran | | | Renkli TFT ekran ¼ VGA 320 x 240 diyagonal 148 mm | |
| Eğri ve ekran kopyası | 12 | | | 50 |
| Elektrik güvenliği | | | IEC61010 1000V KAT-III/600V KAT-IV | |
| Koruma endeksi | | | IP53/IK08 | IP67 |
| Diller | | | 27'den fazla | |
| Şarjsız kullanım süresi | | | 13 saate kadar | |
| İletişim ara-yüzü | | | USB | |
| Besleme | | | 9,6 V NiMH şarj edilebilir pil veya şebeke beslemesi | |
| EN50160 raporu | | | Evet, DataView® yazılımı ile | |
| Ebatlar - Kütüphane | | 240x180x55mm/1,9kg | | 270x250x180mm/3,7kg |
| Garanti | | | 3 yıl | |

Teslimat durumu

• C.A 8336 • C.A 8333 - C.A 8331 - Sensörsüz modeller: QualiStar analizör+ Bir adet aksesuar çantası, 5 adet 3 m uzunluğunda 4 mm tek soket gerilim kablosu, 5 adet krokodil ağızlı kısıkaç, 12 renkli kablo ve giriş işaretleme takımı, çizilmeye karşı ekran koruması (monte edilmiş), USB kablosu, bir şebeke kablosu, bir şebeke bloğu, bir güvenlik fişi, çok dilde kullanım kılavuzu CD'si, veri aktarma PC yazılımı (Power Analyser Transfer) PC'si.

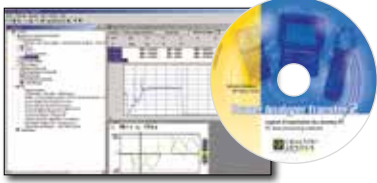
• C.A 8436 - 1 adet N°22 çanta, 1 adet IP67 şebeke kablosu, 1 adet USB kablosu, 5 adet 4 mm teki soketli 3 m gerilim kablosu, 5 adet timsah ağız, 1 adet 12 giriş ve kablo rengi ile işaretleme seti, 1 adet çizilme önleyici ekran koruma filmi (monte edilmiş), 1 güvenlik fişi, Power Analyser Transfer verilerinin geri alınması PC yazılımını içeren 1 adet CD-ROM.



Yazılımlar

Qualistar ile gerçekleştirilen ölçümlerin işletimi iki yazılımdan gerçekleştirilir:

Bir yandan **Power Analyzer Transfer**, diğer yandan ise opsiyon olarak **DataView**



Power Analyzer Transfer

PC üzerindeki verilerin transferi ve USB üzerinden gerçek zamanlı iletişim için.

Qualistar+ ile birlikte teslim edilir

Tüm Qualistar+'lar için aksesuarlar

Adaptör

1000 V faz ile PA31ER besleme adaptörü



Referans P01102150

Saklama aleti

Ölçüm kablolarını yerleştirmek için Reeling Box kablo sarıcı



Referans P01102149



DataView

EN 50160 rapor ver gerilin kalitesi normlarına göre, rapor hazırlama ile, ölçülen verilerin konfigürasyonu, transferi ve işlenmesi için güçlü yazılım (C.A 8333/8230 modeller).

DataView®, diğer Chauvin Arnoux® ürünleri ile uyumludur:

- C.A 8220 & C.A 8230 güç analizörleri
- F407 ve F607 serisi Pensampermetreler
- Ve diğer ölçüm cihazları

İstenen minimum işletim sistemi: Windows® 7, 8 ve 10.

Referans kodu P01102095

Tamamlayıcı aksesuarlar

| | |
|---|-------------|
| E3N adaptör | > P01102081 |
| E3N şebeke bloğu | > P01120047 |
| Pil paketi | > P01296024 |
| Qualistar ekran koruyucu | > P01102059 |
| Pim-yüzük takımı | > P01102080 |
| 5 adet 3m uzunluğunda IP67 tek soket kablo takımı (BB196) | > P01295479 |
| Çanta n° 21 | > P01298055 |
| Çanta n° 22 | > P01298056 |
| Kablo USB-A USB-B | > P01295293 |
| Gövde 5 A | > P01101959 |
| Kilitlenebilir timsah ağızlı kısıkaç (x5) | > P01102099 |
| Tek soket kablo kiti (x5), timsah ağızlı kısıkaç (x5) ve 1 adet renkli kelepçe takımı | > P01295483 |
| Tek soket kablo kiti (x4), timsah ağızlı kısıkaç (x4) ve 1 adet renkli kelepçe takımı | > P01295476 |
| Tıpa takımı (C.A 8436) | > P01102147 |
| Şebeke bloğu (C.A 8436) | > P01102057 |

Qualistar + için pensler



| | MA193 -250 | MA193 -350 | MA196 -350 | A193 -450 | A193 -800 | A196 -450 |
|------------------------|--------------------------------|-------------------|-------------------|-------------------|-------------------|-------------------|
| Referans kodu | P01120580 | P01120567 | P01120568 | P01120526B | P01120531B | P01120554 |
| Koruma göstergesi IP67 | - | - | Evet | - | - | Evet |
| Ölçme alanı | 100 mA ila 10 kAac | | | | | |
| Çene çapı Ø / uzunluk | Ø 70 mm / 250 mm | Ø 100 mm / 350 mm | Ø 100 mm / 350 mm | Ø 140 mm / 450 mm | Ø 250 mm / 800 mm | Ø 190 mm / 610 mm |
| IEC 61010 | 1 000 V CAT III / 600 V CAT IV | | | | | 1 000 V CAT IV |



| | MN93 | MN 93A | PAC93 | C193 | E3N | J93 |
|---------------|------------------------------|-----------------------|--|-------------------|--|--------------------------------------|
| Referans kodu | P01120425B | P01120434B | P01120079B | P01120323B | P01120043A | P01120110 |
| Ölçme alanı | 500 mA ila 200 Aac | 0,005 Aac ila 100 Aac | 1 A ila 1 000 Aac 1 A ila 1 300 Adc | 1 A ila 1 000 Aac | 50 mA ila 10 Aac/dc 100 mA ila 100 Aac/dc | 50 ila 3 500 Aac 50 ila 5 000 Adc |
| Çene çapı Ø | 20 mm | | 1 x Ø 39 mm 2 x Ø 25 mm | 52 mm | 11,8 mm | 72 mm |
| IEC 61010 | 600 V CAT III / 300 V CAT IV | | 600 V CAT III / 300 V CAT IV | 600 V CAT IV | 600 V CAT III / 300 V CAT IV | 600 V CAT IV / 1 000 V CAT III |



GÜÇ, ENERJİ, PARAZİTLER

Güç ve enerji kaydedicileri

- > Monofaz, difaz ve trifaz kurulumlar
- > Sektör beslemesi kesintisi olmadan uygulamaya koyma
- > 50. Seviyeye kadar harmonic analiz
- > USB, Ethernet & Bluetooth iletişimi
- > Bağlı sensörlerin otomatik olarak algılanmaları
- > SD kartına kayıt



| | PEL102 akım sensörsüz | PEL103 akım sensörsüz |
|---|--|-----------------------|
| Referans kodu | P01157152 | P01157153 |
| Ekran | Yok | Üçlü sayısal ekranlı |
| Şebekeye bağlantı tipleri | Nötre bulunan veya bulunmayan monofaz, difaz, trifaz ve diğer özel konfigürasyonlar | |
| Kanal sayısı | 3 Gerilim girişi/3 Akım girişi (hesaplanan nötr akım) | |
| Kullanım | | |
| Ölçme frekansları | DC, 50Hz, 60Hz & 400Hz | |
| Gerilim (Ölçüm serileri / En iyi hassasiyet) | 10,00 - 1000 V AC/DC / +/- %0,2 + 0,5 V | |
| Akım (sensörlere göre) (ölçüm/daha fazla kesinlik serileri) | 5 mA _{AC} ila 10 kA _{AC} / 50 mA _{DC} ila 1,4 kA _{DC} / ±0,5 % | |
| Hesaplanan ölçümler | | |
| Akım ve gerilim trafosu çıkışlarından | 650.000V'a dek/25.000A'e kadar | |
| Güç | 10W ila 10GW/10 var ila 10Gvar/10 VA ila 10GVA | |
| Enerji | 4 EWh/4 EVAh/4 Evarh'a dek (E=10 18) | |
| Güç faktörü | cos φ, tan φ, PF | |
| Harmonikler | 50 sırasına dek | |
| Ek fonksiyonlar | | |
| Faz sırası tespiti | Evet | |
| Min/Maks | Evet | |
| Cihaz Sabitleme | Mıknatıs, asma | |
| Kayıt | | |
| Numune alımı/Edinim yok/Birleştirme | 128 ölçek/dönem - 1 ölçüm - 1mn ila 60mn | |
| Hafıza | SD kart, 8Gb (SD-HC'a dek 32Gb'a dek) | |
| İletişim | Ethernet & Bluetooth | |
| Besleme | 110V - 250V (+%10, -%15) @ 50-60Hz & 400Hz | |
| Elektriksel güvenlik | IEC61010 600V CAT-IV – 1000V CAT-III | |
| Mekanik özellikler | | |
| Boyutlar | Sensörsüz 256x125x37 mm | |
| Ağırlık | 900g | 950g |
| Koruma sınıfı | IP54, ETL | |

Aksesuarlar

| | |
|------------------------|------------|
| DataVIEW® Yazılımı | P01102095 |
| Torba n°. | P01298078 |
| Kablo/pense kiti | P01295476 |
| Çubuk/halka takımı | P01102080 |
| 5A adaptörler. | P01101959 |
| PEL 100 sektör adaptör | P01102134 |
| MultiFIX | P01102100Z |
| Sektör besleme kablosu | P01295174 |
| Reeling Box | P01102149 |

Teslimat durumu

- PEL102 ve PEL103: 4 adet ölçüm kablosu (sağ tekli/sağ tekli - 3 m uzunluğunda - siyah), 4 adet krokodil pens (siyah), 1 adet 8 Gb SD kart, 1 adet piyon seti (kablo uçları ve akım sensörleri için), 1 adet şebeke kablosu, 1 adet USB kablosu (A tipi/B tipi), 1 adet MultiFIX tespit sistemi, 1 adet çalıştırma kılavuzu (CD üzerinde), 1 adet taşıma çantası, 1 adet güvenlik fişi, 1 adet PC yazılımı, 1 adet çabuk çalıştırma kılavuzu, 1 adet USB adaptörü.



PEL 100 sektör adaptör
Gerilim ölçüm yolu ile PEL'in kendinden beslemesi için.

PEL için pensler



| | MA193 -250 | MA193 -350 | MA196 -350 | A193 -450 | A193 -800 | A196 -450 |
|------------------------|--------------------------------|-------------------|-------------------|-------------------|-------------------|-------------------|
| Referans kodu | P01120580 | P01120567 | P01120568 | P01120526B | P01120531B | P01120554 |
| Koruma göstergesi IP67 | - | - | Evet | - | - | Evet |
| Ölçme alanı | 200 mA ila 10 kAAC | | | | | |
| Çene çapı / uzunluk | Ø 70 mm / 250 mm | Ø 100 mm / 350 mm | Ø 100 mm / 350 mm | Ø 140 mm / 450 mm | Ø 250 mm / 800 mm | Ø 190 mm / 610 mm |
| IEC 61010 | 1 000 V CAT III / 600 V CAT IV | | | | | 1 000 V CAT IV |



| | MN93 | MN 93A | PAC93 | C193 | E3N | J93 |
|---------------|------------------------------|------------------------------|--|------------------------------|--|--------------------------------------|
| Referans kodu | P01120425B | P01120434B | P01120079B | P01120323B | P01120043A | P01120110 |
| Ölçme alanı | 500 mA ila 200 AAC | 0,005 AAC ila 100 AAC | 1 A ila 1 000 AAC 1 A ila 1 300 ADC | 1 A ila 1 000 AAC | 50 mA ila 10 AAC/DC 100 mA ila 100 AAC/DC | 50 ila 3 500 AAC 50 ila 5 000 ADC |
| Çene çapı Ø | 20 mm | 20 mm | 1 x Ø 39 mm 2 x Ø 25 mm | 52 mm | 11,8 mm | 72 mm |
| IEC 61010 | 600 V CAT III / 300 V CAT IV | 600 V CAT III / 300 V CAT IV | 600 V CAT III / 300 V CAT IV | 600 V CAT III / 300 V CAT IV | 600 V CAT III / 300 V CAT IV | 600 V CAT IV / 1 000 V CAT III |

Güç ve enerji kaydedicisi

- > Elektrik direği üzerine yerleşim için uygun
- > Tüm araziler için uygun, darbelere, UV ışınlarına, yüksek sıcaklıklara dirençli kutu
- > 1.000 V'a kadar gerişim girişleri ile otomatik olarak beslenir
- > 200 ms adım ile sürekli kayıt
- > IEEE 1459 normuna uygun ölçümler



| PEL 105 | |
|---|---|
| P01157155 | |
| Referans | P01157155 |
| EKRAN | Geriy aydınlatmalı üç dijital ekranlı |
| Kurulum tipleri | Nötr ile veya nötr olmadan mono-faz, di-faz, tri-faz ve diğer özel konfigürasyonlar |
| Giriş sayısı | 5 Gerilim girişi/4 Akım girişi |
| Giriş sayısı | 4 Gerilim girişi/4 Akım girişi |
| ÖLÇÜMLER | |
| Ağ frekansı | DC, 50 Hz, 60 Hz ve 400 Hz |
| Gerilim (ölçüm gamları/daha yüksek kesinlik) | 10,00 V ika 1000 V _{AC} @ 50/60Hz veya 600 V _{AC} @ 400 Hz / 1000 V _{DC} |
| Akım (sensörlere göre) (ölçüm gamları/daha yüksek kesinlik) | 5 mA _{AC} ila 10 kA _{AC} / 50 mA _{DC} ila 5 kA _{DC} |
| Hesaplanan ölçümler | |
| Oran | 650.000 V'a dek/25.000 A'e dek |
| Güç | 20 W ila 10 GW/20 var ila 10 Gvar/20 VA ila 10 GVA |
| Enerji | 4 EWh/4 EVAh/4 Evarh (E=1018) |
| Faz | cos φ, tan φ, PF |
| Armonikler | 50 sırasına dek |
| Ek fonksiyonlar | |
| Faz sırası | Bağlantı geçerliliği ekranı |
| Min/Maks | Tüm büyüklükler üzerinde |
| Kayıt | |
| Numune alımı/Edinim yok/Birleştirme | 128 num./dönem - 5 ölçüm/s - 1mn ila 1 sa |
| Hafıza | 8 Gb SD kartı (32 Gb'ye dek SD-HC kartı) |
| İletişim | Ethernet, Bluetooth, Wifi ve USB |
| Besleme | Dahili otomatik besleme 94 ila 1.000 V @ 50-60 Hz & 400 Hz/DC |
| Elektrik emniyeti | IEC 61010 1.000 V CAT IV |
| Mekanik özellikler | |
| Ebatlar | 245 x 270 x 180 mm |
| Ağırlık | < 4 kg |
| Koruma göstergesi | IP 67 |

PEL için pensler

Bkz. sayfa 24

Reeling Box Kablo sarıcı

PEL'inizin ölçüm kablolarını yerleştirmek için.



| | |
|----------|-----------|
| Referans | P01102149 |
|----------|-----------|

Teslimat durumu

PEL 105 aşağıdakiler ile birlikte teslim edilir:

- 3 m uzunluğunda 5 adet siyah silikon kablo, sağ tek/sağ tek, 5 adet siyah krokodil pens 1.000 V CAT IV, 1 adet piyon/halka takımı,
- 4 AmpFlex® IP 67 A196A 3 m uzunluğunda, 1 adet sızdırmaz kapak takımı, 1 adet SD kartı, 1 adet USB kablosu, 1 çanta, 1 adet güvenlik fişi, 1 adet çabuk çalıştırma kılavuzu ve bir adet çalıştırma kılavuzu içeren USB anahtarı.

Aksesuarlar

PEL için pensler (Bkz. sayfa 24)

| | |
|--------------------------|-----------|
| Tıpa takımı IP67 | P01102147 |
| Direk tespit kiti | P01102146 |
| DataView® Yazılımı | P01102095 |
| Krokodil pens kiti (x 5) | P01102099 |
| Piyon/halka takımı | P01102080 |
| 5A adaptör | P01101959 |
| Kordon kiti (x 5) BB196 | P01295479 |
| Reeling Box | P01102149 |
| Adaptör E3N | P01102081 |
| Sektör bloğu PA30 | P01102057 |



İzolasyonlu kanalları ile portatif osiloskop

600 V
CAT III

IP
54

HANDSCOPE



| | OX 5022 | OX 5042 |
|---|--------------------------------|---------|
| Geçiş bandı | 20 ve 40 MHz | |
| Kanal (sayı / tip) | 2 kanal | |
| Emniyet IEC 61010 | 1 000 V CAT II - 600 V CAT III | |
| Analog veya dengi ekran | Hayır | |
| Monocup dijital numune alımı | 50 M/s | |
| Tekrarlı mod | 2 G/s | |
| Dikey çözünürlük | 9 bit | |
| Geçici akım algılama (Glitch) | > 20 ns | |
| Ölçeğe koyma / Fiziksel birim | •/• | |
| PC iletişim / Ethernet USB | • | |
| Şebeke beslemesi / Pil | •/• | |
| Entegre mod | Harmonikler ve multimetre | |
| Osiloskop Özellikleri | | |
| Maks. giriş hassasiyeti | 5 mV/böl. | |
| Maks. giriş şiddeti | 200 V/böl. | |
| Analog filtre | 1,5 MHz, 5 kHz | |
| Zaman tabanı (bölüme göre) | 25 ns - 200 s | |
| Roll Modu / XY Modu | •/• | |
| Bellek derinliği | 2,5 k / yol | |
| Edinim hafızası | 2 Mb hafıza | |
| Referans eğimleri numarası veya ekran matematik değerleri | 2 | |
| Zarf / Ortalamalama modları | •/• | |
| SPO (Smart Persistence Oscilloscope) | - | |
| Otomatik ölçümler/İmleçler | 19/• | |
| Hesaplama fonksiyonları + - / x / : / İlerlemeler | •/•/• | |
| Kanal seçimi ile otomatik ayar | • | |
| Diğer fonksiyonlar | | |
| TRMS multimetre | 50 kHz | |
| Harmonik analizi | 31 sıra | |
| Eşik kaydediciler (kanal sayısı) | 2 | |
| Güç ölçümü / Güç harmonikleri | • | |
| Genel Özellikler | | |
| Ekran rengi | 3.5" | |

Teslimat durumu

C sürümü: 1 adet 1/10 600V prob, 1 adet adaptör BNC/tekli, 1 adet timsah ağızlı ve prob uçlu tek kablo takımı, 1 sensör adaptörü, 1 adet 6'lı NiMh format AA pil takımı, 1 adet "eller serbest" taşıma kayışı, kullanım kitapçığını içeren 1 adet CD Rom ve 1 programlama kılavuzu ile birlikte teslim edilen osiloskop.

CK sürümü: C sürümü ile aynı, ancak fazladan şunlara sahip: 1 adet izolasyonlu optik USB kablosu ve SX-METRO/P yazılımı ve USB kablosunun sürücülerini içeren 1 adet CD-ROM.

Referans

OX5022-C: 1 osiloskop 2x20MHz

OX5022-CK: 1 osiloskop 2x20MHz + USB bağlantısı

OX5042-C: 1 osiloskop 2x40MHz

OX5042-CK: 1 osiloskop 2x40MHz + USB bağlantısı

Yalıtımlı yollu alan osiloskopları

Scopix IV - 5'i 1 arada aletler:

- > Osiloskop
- > FFT
- > Mültrimetre
- > Harmonik logger ve analiz edici
- > Wattmetre



Bu kodu taratın
Scopix® teklifi hakkında daha fazla bilgi için:



Scopix bus - OX9302-BUS:

- > 2 adet 300MHz geçiş bandı yalıtımlı kanal
- > Alan bus'ı için fiziksel bütünlük testi için



| | OX9302-BUS | OX9304 | OX9104 / OX9102 | OX9062 |
|--|---|--|--|--|
| Aile | Bus Alanları | Elektronik | Elektrikli | Endüstriyel |
| Referanslar | OX9302-BUS | OX9304 | OX9104 / OX9102 | OX9062 |
| Geçiş bandı | 300MHz | 300MHz | 100MHz | 60MHz |
| Kanallar (sayı / tip) | 2 kanal | 4 kanal | 2 veya 4/kanal | 2/ kanal |
| Emniyet IEC 61010 | CATII 1000V/CATIII 600V | | | |
| Monocup dijital numune alımı | 2,5 G/s | 2,5 G/s | 2,5 G/s | 2,5 G/s |
| Maks. ek. tekrar modu | 100 G/s | 100 G/s | 100 G/s | 100 G/s |
| Dikey çözünürlük | 12 bit | 12 bit | 12 bit | 12 bit |
| Ölçeğe koyma/Fiziksel birim | •/• | •/• | •/• | •/• |
| Ethernet/Wifi PC iletişimi | •/- | •/• | •/• | •/• |
| ScopeNet PC web sunucusu | • | • | • | • |
| Ni-MH/Li-iyon pil | •/- | -/• | -/• | -/• |
| "Osiloskop" özellikleri | | | | |
| Mini giriş hassasiyeti | 156µV/div | 156µV/div | 156µV/div | 156µV/div |
| Maks. giriş şiddeti | 200V/böl. | 200V/böl. | 200V/böl. | 200V/böl. |
| Analog filtre | 15MHz, 1,5MHz, 5kHz | 15MHz, 1,5MHz, 5kHz | 15MHz, 1,5MHz, 5kHz | 15MHz, 1,5MHz, 5kHz |
| Zaman tabanı (bölüme göre) | 1ns-200s | 1ns-200s | 1ns-200s | 1ns-200s |
| Roll Modu / XY Modu | •/• | •/• | •/• | •/• |
| Bellek derinliği | 100k/yol | 100k/yol | 100k/yol | 100k/yol |
| Edinim hafızası | > Tüm formatlarla SD kartı üzerinde 2 Gb | > Tüm formatlarla SD kartı üzerinde 2 Gb | > Tüm formatlarla SD kartı üzerinde 2 Gb | > Tüm formatlarla SD kartı üzerinde 2 Gb |
| Referans eğimleri numarası veya ekran matematik değerleri | 4 | 4 | 4 | 4 |
| Otomatik ölçümler/İmleçler | 20/• | | | |
| Sayı/genişlik empülsiyon tetikleme | •/• | •/• | •/• | •/• |
| Hold-Off/Ayarlanabilir gecikme | •/• | •/• | •/• | •/• |
| Gelişmiş hesaplama fonksiyonları +/-x:/ | •/•/•/• | •/•/•/• | •/•/•/• | •/•/•/• |
| Kanal seçimi ile otomatik ayar | • | • | • | • |
| Diğer fonksiyonlar | | | | |
| FFT Lin & Log spektral analiz | 12 bit/72 dB+dalgı şekli | 12 bit/72 dB+dalgı şekli | 12 bit/72 dB+dalgı şekli | 12 bit/72 dB+dalgı şekli |
| TRMS mültrimetre | 200kHz | 200kHz | 200kHz | 200kHz |
| Logger | MULTIMETRE dosyası 100 K nokta modunun kaydedilmesi | | | |
| Harmonik analizi | 63 sıra | 63 sıra | 63 sıra | 63 sıra |
| Eşik kaydediciler (kanal sayısı) | 2 | 4 | 2 veya 4 | 2 |
| Güç ölçümü / Güç harmonikleri | •/- | •/- | •/- | •/- |
| Genel Özellikler | | | | |
| LCD 5,77/3,5" renkli ekran | 7" | 7" | 7" | 7" |
| "Kapalı kutu" %100 soft kalibrasyon | • | • | • | • |

Teslimat durumu SCOPIX IV

1 adet SCOPIX IV osiloskop, bir taşıma çantası, 1 adet adaptör / şarj cihazı PA40W-2 ve 1 adet güç kablosu, 2P EURO, 1 adet Li-iyon pil takımı, 1 adet stile, 1 adet Ethernet kablosu, 1 adet USB kablosu, 2 adet emniyet kordonu (kırmızı, siyah), 2 adet Ø4mm test probun (kırmızı, siyah), modellere göre 2 veya 4 adet voltaj probu, 1 adet µSD kartı (8 Gb), 1 adet USB / µSD adaptör, 1 adet taşıma kayışı, 1 adet PROBIX TEKLİ SOKET, veri aktarma yazılımı ScopeNet'i kullanmak için 1 adet USB kurulum prosedürü CD-ROM'u, 1 adet CD üzerinde .pdf formatında kullanım kılavuzu (5'den fazla dil), 1 adet kağıt baskı başlangıç kılavuzu ve 1 adet güvenlik kartı 20 dilde.

Teslimat durumu SCOPIX BUS

SCOPIX BUS, 1 adet sektör şarj cihazı/adaptör, 1 adet Li-iyon pil paketi, 1 adet stile, 2 adet 1/10 Probix HX0130 sonda, 1 adet Ø4mm teklı soketli Probix adaptör, 1 adet kablo takımı + Ø4mm tek soketli prob, 1 adet Ethernet kablo, 1 adet USB kablosu, 1 adet SD kartı adaptörü ile 8Gb µSD kartı, HX0190 ve HX0191 bu bağlantı kartları, 1 adet çalıştırma kılavuzu içeren CD-Rom, programlama kitapçığı, SX-BUS 2.0 yazılımı ile birlikte, torbası içinde teslim edilir.



AKIM ÖLÇÜMLERİ

AC ve AC/DC akım krampları



| Seri | Model | Giriş ⁽¹⁾ | | | | | Çıkış/Bağlantılar | | | Özgün özellikler | | | | | Sipariş vermek için | | | |
|------|----------|--------------------------|--|--|-------------|------|-------------------|------------------------|------------------------------------|-----------------------------------|------------------|--|------------------------------------|--|---------------------|--|------------------------------|----------------------------------|
| | | Çok düşük akım | Düşük akım | Orta akım | Yüksek akım | ~ AC | DC | Akım | Gerilim | Kablolar + güvenlik fişi ø4mm (3) | Diği duylar ø4mm | BNC konektörü (eski/kepler) | Transformasyon oranı (giriş/çıkış) | Aşırı gerilimlere karşı korumalı çıkış | | Otomatik sıfır DC | Güç ölçümü (düşük faz farkı) | Geçiş bandı (Hz olarak frekansa) |
| | MINI 01 | | 2 - 150 A | | | ● | | 0,15 A AC | | | ● | 1000/1 | ● | | | 48 Hz... 500 Hz | ≤ 2,5 % | P01051101Z |
| | MINI 02 | 50 mA - 100 A | | | | ● | | 0,1 A AC | | | ● | 1000/1 | ● | ● | | 48 Hz... 10 kHz | ≤ 1 % | P01051102Z |
| | MINI 03 | | 1 - 100 A | | | ● | | 0,1 V AC | | | ● | 1 A / 1 mV | | | | | ≤ 2 % | P01051103Z |
| | MINI 05 | 5 mA - 10 A 1 - 100 A | | | | ● | | 10 V A AC 0,1 V AC | | | ● | 1 mA/1 mV 1 A/1 mV | | | | 48 Hz... 500 Hz | ≤ 3 % ≤ 2 % | P01051105Z |
| | MINI 09 | | 1 - 150 A | | | ● | | 15 V DC | | | ● | 1 A/100 mV | | | | | ≤ 4 % | P01051109Z |
| | MINI 102 | | 0,05 A - 200 A | | | ● | | 0,2 A ac | | | ● | 1000/1 | | | | 48 Hz... 10 kHz | ≤ 1 % | P01106102 |
| | MINI 103 | | 0,1 A - 200 A | | | ● | | | 0,2 V AC | | | ● | 1 A / 1 mV | | | 48 Hz... 10 kHz | ≤ 1,5 % | P01106103 |
| | MN08 | | 0,5 - 240 A | | | ● | | 0,2 A AC | | | ● | 1000/1 | | | | 40 Hz... 10 kHz | ≤ 1 % | P01120401 |
| | MN09 | | 0,5 - 240 A | | | ● | | 0,2 A AC | | | ● | 1000/1 | | | | 40 Hz... 10 kHz | ≤ 1 % | P01120402 |
| | MN11 | | 0,5 - 240 A | | | ● | | 0,2 A AC | | | ● | 1000/1 | ● | | | 40 Hz... 10 kHz | ≤ 2 % | P01120404 |
| | MN12 | | 0,5 - 240 A | | | ● | | 2 V AC | | | ● | 1 A/10 mV | | | 40 Hz... 10 kHz | ≤ 1 % | P01120405 | |
| | MN13 | | 0,5 - 240 A | | | ● | | 2 V AC | | | ● | 1 A/10 mV | | | 40 Hz... 10 kHz | ≤ 1 % | P01120406 | |
| | MN14 | | 0,5 - 240 A | | | ● | | 0,2 V AC | | | ● | 1 A/1 mV | | | 40 Hz... 10 kHz | ≤ 1 % | P01120416 | |
| | MN39 | | 0,1 - 24 A 0,5 - 240 A | | | ● | | 2 V AC 2 V AC | | | ● | 1 A/100 mV 1 A/10 mV | | | 40 Hz... 10 kHz | ≤ 1 % | P01120408 | |
| | MN73 | | 10 mA - 2,4 A 100 mA - 240 A | | | ● | | 2 V AC 2 V AC | | | ● | 1 mA/1 mV 1 A/10 mV | | | 40 Hz... 10 kHz | ≤ 1 % ≤ 2 % | P01120421 | |
| | MN89 | | 0,5 - 240 A | | | ● | | 20 V DC ⁽²⁾ | | | ● | 1 A/100 mV | | | 40 Hz... 10 kHz | ≤ 2 % | P01120415 | |
| | Y1N | | 4 A - 600 A | | | ● | | 0,5 A AC | | | ● | 1000/1 | ● | | | 48 Hz... 1 kHz | ≤ 3 % | P01120001A |
| | C100 | | 0,1 A - 1200 A | | | ● | | 1 A AC | | | ● | 1000/1 | | | | 30 Hz... 10 kHz | ≤ 0,5 % | P01120301 |
| | C103 | | 0,1 A - 1200 A | | | ● | | 1 A AC | | | ● | 1000/1 | ● | | | 30 Hz... 10 kHz | ≤ 0,5 % | P01120303 |
| | C122 | | 1 A - 1200 A | | | ● | | 5 A AC | | | ● | 1000/5 | ● | | | 30 Hz... 10 kHz | ≤ 1 % | P01120306 |
| | C148 | | 1 - 300 A 1 - 600 A 1 - 1200 A | | | ● | | 5 A AC | | | ● | 250/5 500/5 1000/5 | ● | | 48 Hz... 1 kHz | ≤ 2 % ≤ 1 % ≤ 1 % | P01120307 | |
| | C173 | | 1 mA - 1,2 A 0,01 - 12 A 0,1 - 120 A 1 - 1200 A | | | ● | | 1 V AC | | | ● | 1 A/1 V 10 A/1 V 100 A/1 V 1000 A/1 V | | | 10 Hz... 3 kHz | ≤ 0,7 % ≤ 0,5 % ≤ 0,3 % ≤ 0,2 % | P01120309 | |
| | D30CN | | 1 - 3600 A | | | ● | | 1 A AC | | | ● | 3000/1 | ● | ● | 30 Hz... 5 kHz | ≤ 0,5 % | P01120064 | |
| | D36N | | 1 - 3600 A | | | ● | | 3 A AC | | | ● | 3000/3 | ● | ● | 30 Hz... 5 kHz | ≤ 0,5 % | P01120055A | |
| | | K1 | | 1 mA - 4,5 A DC 1 mA - 3 A RMS 1 mA - 4,5 A tepe | | | ● | ● | 4,5 V DC 3 V RMS 4,5 V tepe | | | ● | 1 mA/1 mV | | | DC... 2 kHz | ≤ 1 % | P01120067A |
| | | K2 | | 100 µA - 450 mA DC 100 µA - 300 mA RMS 100 µA - 450 A tepe | | | ● | ● | 4,5 V DC 3 V RMS 4,5 V tepe | | | ● | 1 mA/10 mV | | | DC... 1,5 kHz | ≤ 1 % | P01120074A |
| | | E1N | | 0,05 - 2 A DC 0,05 - 1,5 A AC 0,5 - 150 A AC/DC | | | ● | ● | 2 V DC 1,5 V AC 150 mV AC/DC | | | ● | 1 A/1 V 1 A/1 mV | | | DC... 2 kHz DC... 8 kHz | ≤ 2 % ≤ 1,5 % | P01120030A |
| | | E6N | | 5 mA - 2 A DC 5 mA - 1,5 A AC 20 mA - 80 A AC/DC | | | ● | ● | 2 V AC 1,5 V AC 0,8 V AC/DC | | | ● | 1 A/1 V 1 A/10 mV | | | DC... 2 kHz DC... 8 kHz | ≤ 2 % ≤ 4 % | P01120040A |

(1) Üst değer, maksimum nominal değer in %120 sine karşılık gelir (2) Diyotlar tarafından şekle konulan AC sinyali (3) Kordon + K serisi için Ø 4mm emniyet fişli elektronik kutu, 19 mm ara bağlantı.

AC/DC akım ölçümleri



YENİ ÜRÜNLER*

*Yakında satışa sunulacak

| AC/DC | Seri | Model | Giriş ⁽¹⁾ | | | | | Çıkış/Bağlantılar | | | | | Spesifik özellikler | | | | | Sipariş için | |
|-------|-------|---------------------------------|----------------------|------------------|------------------|------------------|--------|-------------------|--------------|------------|-------------------------------------|---------------------|--------------------------------|---------------------------------------|--|---------------------|----------------------------------|------------------|-----------------------------------|
| | | | • Çok düşük akım | • Düşük akım | • Ortalama akım | • Yüksek akım | • ~ AC | • DC | • Akım | • Gerilim | • Kablolar + Ø 4mm güvenlik fişi | • Ø 4mm dışı duylar | • BNC konektörü (osiloskoplar) | • Transformasyon raporu (giriş/çıkış) | • Aşırı gerilimlere karşı orumal çıkış | • Sıfır DC otomatik | • Güç ölçümü (düşük faz kayması) | | • Geçiş bandı (Hz olarak frekans) |
| AC/DC | PAC15 | 030mm veya 2xØ24mm 224mm 97mm | 0,5 ila 400AAC | 0,5 ila 600A DC | | | | | 600 mV AC/DC | | | | 1 A/1mV | | | | DC... 30 kHz | ≤ 2 % | Bize danışın |
| | | PAC16 | 0,5 ila 40A AC | 0,5 ila 60A DC | 0,5 ila 400A AC | 0,5 ila 600A DC | | | 600mV AC/DC | | | | 1 A/10mV | 1 A/1mV | | | DC... 30 kHz | ≤ 1,5 % ≤ 2 % | Bize danışın |
| | | PAC17 | 0,5 ila 40A AC | 0,5 ila 60A DC | 0,5 ila 400A AC | 0,5 ila 600A DC | | | 600mV tepe | 600mV tepe | | | | 1 A/10mV | 1 A/1mV | | | DC... 30 kHz | ≤ 1,5 % ≤ 2 % |
| AC/DC | PAC25 | 039mm veya 2xØ25mm 236,5mm 97mm | 0,5 ila 1000A AC | 0,5 ila 1400A DC | | | | | 1,4V AC/DC | | | | 1 A/10mV | | | | DC... 30 kHz | ≤ 4 % | Bize danışın |
| | | PAC26 | 0,5 ila 100A AC | 0,5 ila 150A DC | 0,5 ila 1000A AC | 0,5 ila 1400A DC | | | 1,5V AC/DC | 1,4V AC/DC | | | 1 A/10mV | 1 A/1mV | | | DC... 30 kHz | ≤ 1,5 % ≤ 4 % | Bize danışın |
| | | PAC27 | 0,5 ila 100A AC | 0,5 ila 150A DC | 0,5 ila 1000A AC | 0,5 ila 1400A DC | | | 1,5V tepe | 1,4V tepe | | | | 1 A/10mV | 1 A/1mV | | | DC... 30 kHz | ≤ 1,5 % ≤ 4 % |

Osiloskop için akım Klampları

| AC/DC | Seri | Model | Giriş | | | | | Çıkış/Bağlantılar | | | | | Özgün özellikler | | | | | Sipariş vermek için | |
|------------------|--------------|------------------|------------------------------|----------------------|-------------------|--|------------|-------------------|-----------|-------------------------------------|--------------------|--------------------------------|--------------------------------------|--|---------------------|---|---|-------------------------|---------------------|
| | | | Ölçüm kapsamı ⁽¹⁾ | | | | | • Akım | • Gerilim | • Kablolar + güvenlik fişi Ø4mm (3) | • Dışı duylar Ø4mm | • BNC konektörü (osiloskoplar) | • Transformasyon oranı (giriş/çıkış) | • Aşırı gerilimlere karşı korumalı çıkış | • Otomatik sıfır DC | • Güç ölçümü (düşük faz farkı) | • Geçiş bandı (Hz olarak frekans) | | • Standart kesinlik |
| • Çok düşük akım | • Düşük akım | • Orta akım | • Yüksek akım | • ~ AC | • DC | | | | | | | | | | | | | | |
| AC | MN60 | | 0,1 A - 60 A tepe | 0,5 A - 600 A tepe | | | | 6 V tepe | | | | 1 A / 100 mV | 1 A / 10 mV | | | | 40 Hz - 40 kHz | ≤ 2 % ≤ 1,5 % | P01120409 |
| | Y7N | | 1 A - 1200 A tepe | | | | | 1,2 V tepe | | | | 1 mA / 1 mV | | | | | 5 Hz - 10 kHz | ≤ 2 % | P01120075 |
| | C160 | | 0,1 A - 30 A tepe | 1 A - 300 A tepe | 1 A - 2000 A tepe | | | 3 V tepe | 3 V tepe | 2 V tepe | | 10 A / 1 V | 100 A / 1 V | 1000 A / 1 V | | | 10 Hz - 100 kHz | ≤ 3 % ≤ 2 % ≤ 1 % | P01120308 |
| | D38N | | 1 A - 90 A tepe | 1 A - 900 A tepe | 1 A - 9000 A tepe | | | 10 V A AC | 0,1 V AC | | | 1 A / 10 V | 1 A / 1 mV | 1 A / 0,1 mV | | | 30 Hz - 50 kHz | ≤ 2 % | P01120057A |
| | MA200 | 30-300/3 (17 cm) | 0,5 A ... 45 A tepe | 0,5 A ... 450 A tepe | | | | 4,5 V tepe | | | | 100 mV/A | 10 mV/A | | | | 5 Hz - 1 MHz faz kayması - 1 kHz ≤ 1,5° | ≤ 1 % + 0,3 A | P01120570 |
| | MA200 | 30-300/3 (25 cm) | 0,5 A ... 45 A tepe | 0,5 A ... 450 A tepe | | | 4,5 V tepe | | | | 100 mV/A | 10 mV/A | | | | 5 Hz - 1 MHz faz kayması - 1 kHz ≤ 1,5° | ≤ 1 % + 0,3 A | P01120571 | |
| | MA200 | 30-300/3 (35 cm) | 5 A ... 4500 A tepe | | | | 4,5 V tepe | | | | 1 mV/A | | | | | 5 Hz - 1 MHz faz kayması - 1 kHz ≤ 1,5° | ≤ 1 % + 0,3 A | P01120572 | |
| AC/DC | E3N | | 0,05 A - 10 A tepe | 1 A - 100 A tepe | | | | 1 V tepe | | | | 1 A / 10 mV | 1 A / 1 mV | | | | DC - 100 kHz | ≤ 3 % ≤ 4 % | P01120043A |
| | MH60 | | 0,01 A - 140A tepe | | | | | 1,4 V tepe | | | | 10 mV/A | | | | | DC - 1 MHz | ≤ 1,5 % | P01120612 |

(1) Üst değer, maksimum nominal değerlerin %120'sine karşılık gelir, (3) AmpFLEX serisi için, 19 mm ara bağlantı, Ø4mm emniyet fişi elektrik dolabı + kablo.

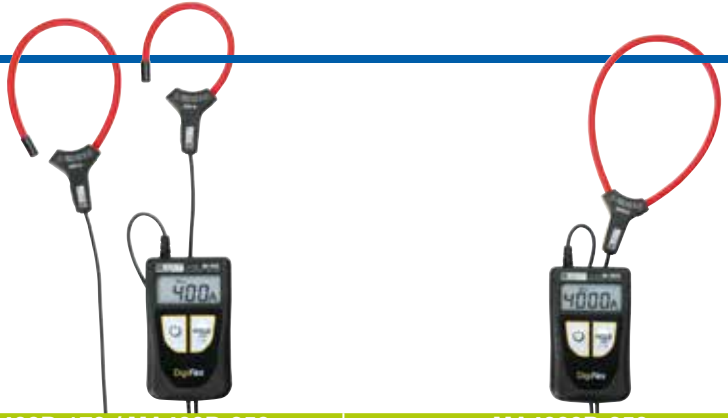


AKIM ÖLÇÜMLERİ

Esnek akım klamlı Ampermetreler

Esnek DigiFlex sensörlü
TRMS dijital amper ölçerler

| | | | |
|-----------------|------|-------|-------------|
| 600 V CAT IV | TRMS | 20 mA | MAX Hold |
|-----------------|------|-------|-------------|



| Referans kodu | MA400D-170 / MA400D-250 | | | MA400D-350 | | |
|-------------------------------|--|------------------|------------------|-------------------------------|------------------|------------------|
| | P01120575Z / P01120567Z | | | P01120577Z | | |
| Maksimum akım ölçme değeri | 4 A AC | 40 A AC | 400 A AC | 40 A AC | 400 A AC | 4000 A AC |
| Ölçüm aralığı | 0,020 A... | 4,00 A... | 40,0 A... | 0,01 A... | 40,0 A... | 400 A... |
| | 3,999 A | 39,99 A | 399,9 A | 39,99 A | 399,9 A | 3999 A |
| Çözünürlük | 1 mA | 10 mA | 100 mA | 10 mA | 100 mA | 1 A |
| Hassasiyet | ±(%2 +10 nokta) | ±(%1,5 +2 nokta) | ±(%1,5 +2 nokta) | ±(%2 +10 nokta) | ±(%1,5 +2 nokta) | ±(%1,5 +2 nokta) |
| Çene çapı Ø/Sensör uzunluğu | MA400D-170: Ø 45 mm / 170 mm MA400D-250: Ø 70 mm / 250 mm | | | MA400D-350: Ø 100 mm / 350 mm | | |
| Ölçüm frekans bandı | 10 Hz ... 3 kHz | | | | | |
| Besleme | 2 adet 1,5V AAA/LR pil | | | | | |
| Elektriksel güvenlik | IEC61010 CAT-IV 600V | | | | | |
| Kullanım sıcaklığı | 0°C ila +50°C | | | | | |
| Ağırlık | Yaklaşık 130 g | | | | | |
| Boyutlar | 100x60x20mm | | | | | |
| Tekli bağlantı kablo uzunluğu | 0,8m | | | | | |

Teslimat durumu

1 DigiFlex, AAA tipi 2 adet 1,5 V pil, 1 Velcro tespit kuşağı ve 5 dilde hazırlanmış bir işletme kitapçığı ile birlikte, blister ambalaj altında teslim edilir.

Aksesuarlar/Yedek parçalar

| | |
|--------------------------------|--------------|
| Torba 120x200x60 | > P01298074 |
| Aksesuarlar MULTIFIX | > P01102100Z |
| Velcro Bant (5'li takım) | > P01102113 |

AC AmpFlex® Esnek akım Klamları

| | | | | |
|------------------|-------|-----------|----------|--------------|
| 1000 V CAT IV | 80 mA | 30000 AAC | IP 67 | 4 kalibre |
|------------------|-------|-----------|----------|--------------|

Diğer ebatlar için:
Bizimle iletişime geçin

| Seri | Model | Giriş | | | Çıkış - Bağlantı elemanı | | | | Özellikler | | | | Referans | | |
|---------------|--|--|--|--|--------------------------|---------|--------------------------------|-------------------|---------------------------|---|--|-------------------|--|--------------------------------|-----------------------------|
| | | Ölçme alanı (1) | | | Akım | Gerilim | Kablo + güvenli k fişleri Ø4mm | Dişli duylar Ø4mm | BNC konektörü (koaksiyel) | Transformasyon raporu (giriş/çıkış) | Aşırı gerilimlere karşı korumalı çıkış | Sıfır DC otomatik | | Güç ölçümü (düşük faz kayması) | Bant genişliği (Hz frekans) |
| A110, A130 | A110 3-30-300-3000/3 (45 cm / Ø 14 cm) | 0,02 A - 3 A 0,5 A .. 30 A 0,5 A .. 300 A 0,5 A .. 3000 A | | | | 3 VAC | (2) | | | 1 V/A 100 mV/A 10 mV/A 1 mV/A | | | 10 Hz .. 10 kHz 10 Hz .. 20 kHz 10 Hz .. 20 kHz 10 Hz .. 20 kHz | ≤ 1% | P01120630 |
| | A110 3-30-300-3000/3 (80 cm / Ø 25 cm) | 0,02 A - 3 A 0,5 A .. 30 A 0,5 A .. 300 A 0,5 A .. 3000 A | | | | 3 VAC | (2) | | | 1 V/A 100 mV/A 10 mV/A 1 mV/A | | | 10 Hz .. 10 kHz 10 Hz .. 20 kHz 10 Hz .. 20 kHz 10 Hz .. 20 kHz | ≤ 1% | P01120631 |
| | A110 30-300-3000-30000/3 (120 cm / Ø 38 cm) | 0,05 A - 30 A 0,5 A .. 300 A 0,5 A .. 3000 A 0,5 A .. 30000 A | | | | 3 VAC | (2) | | | 100 mV/A 10 mV/A 1 mV/A 0,1 mV/A | | | 10 Hz .. 10 kHz 10 Hz .. 20 kHz 10 Hz .. 20 kHz 10 Hz .. 20 kHz | ≤ 1% | P01120632 |
| | A130 30-300-3000/3 (80 cm / Ø 25 cm) | 0,5 A .. 30 A 0,5 A .. 300 A 0,5 A .. 3000 A | | | | 3 VAC | | | | 100 mV/A 10 mV/A 1 mV/A | | | 10 Hz .. 20 kHz 10 Hz .. 20 kHz 10 Hz .. 20 kHz | ≤ 1% | P01120633 |

(1) Üst değer, maksimum nominal değer için %120'sine karşılık gelir. (2) AmpFLEX™ serisi için, 19 mm ara bağlantı, Ø4mm emniyet fişli elektrik dolabı + kablo.

MiniFlex® AC akım için hortum sondalar

MA110, MA130

| | | | | | |
|-----------------|-------------------|-------|----------------------|--------------|----------|
| 600 V CAT IV | 1000 V CAT III | 80 mA | 3000 A _{AC} | 4 kalibre | IP 67 |
|-----------------|-------------------|-------|----------------------|--------------|----------|



Diğer ebatlar için:
Bizimle iletişime geçin

Diğer ebatlar için:
Bizimle iletişime geçin

MA200

| | | |
|-----------------|-------------------|-------|
| 600 V CAT IV | 1000 V CAT III | 1 MHz |
|-----------------|-------------------|-------|



MA110 modeli

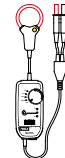


20mA'dan itibaren ölçüm
Ø4mm dişi muz fişler ile donatılmış tüm ölçüm cihazlarının veya multimetrelerin alternatif voltaj girişine bağlanır (mVAC / VAC).

A130 üç faz model

BNC fişleri ile donatılmış ölçüm cihazlarının, güç analiz edicilerin, kaydedicilerin alternatif voltaj girişlerine bağlanır (mVAC / VAC).

MA200 üç faz model

Bir BNC çıkış ile donatılmıştır, tüm osiloskop tiplerine bağlanır. Yüksek bir geçiş bandı sunar.

| Seri | Model | Giriş | | | | | | Çıkış - Bağlantı elemanı | | | | | Özellikler | | | | | Referans | |
|---|---|-----------------|-------------------|--------------------|------------|------------|-------|--------------------------|------------|-------------------------------|------------------|---------------------------|--|--|-------------------|--------------------------------|--|-----------------|-------------------|
| | | Ölçme alanı (1) | | | | | | Akım | Gerilim | Kablo + güvenlik fişleri Ø4mm | Dişi duylar Ø4mm | BNC konektörü (koaksiyel) | Transformasyon raporu (giriş/çıkış) | Aşırı gerilimlere karşı korumalı çıkış | Sıfır DC otomatik | Güç ölçümü (düşük faz kayması) | Bant genişliği (Hz frekans) | | Standart açıklama |
|  | MA110 3-30-300-3000/3 (17 cm / Ø 4,5 cm) | Çok düşük akım | Düşük akım | Ortalama akım | Güçlü akım | Alternatif | Doğru | | | | | | | | | | | | |
| | MA110 3-30-300-3000/3 (25 cm / Ø 7 cm) | | | | | | | | 3 VAC | (2) | | | 1 V/A 100 mV/A 10 mV/A 1 mV/A | | | | 10 Hz .. 10 kHz 10 Hz .. 20 kHz 10 Hz .. 20 kHz 10 Hz .. 20 kHz | ≤ 1% | P01120661 |
| | MA110 3-30-300-3000/3 (35 cm / Ø 10 cm) | | | | | | | | 3 VAC | (2) | | | 1 V/A 100 mV/A 10 mV/A 1 mV/A | | | | 10 Hz .. 10 kHz 10 Hz .. 20 kHz 10 Hz .. 20 kHz 10 Hz .. 20 kHz | ≤ 1% | P01120662 |
|  | MA130 30-300-3000/3 (25 cm / Ø 7 cm) | | | | | | | | 3 VAC | | | | 100 mV/A 10 mV/A 1 mV/A | | | | 10 Hz .. 20 kHz 10 Hz .. 20 kHz 10 Hz .. 20 kHz | ≤ 1% | P01120663 |
|  | MA200 30-300/3 (17 cm / Ø 4,5 cm) | | 0,5 A...45 A PIEK | | | | | | 4,5 V PIEK | | | | 100 mV/A 10 mV/A | | | | | ≤ 1% + 0,3 A | P01120570 |
| | MA200 30-300/3 (25 cm / Ø 7 cm) | | 0,5 A...45 A PIEK | 0,5 A...450 A PIEK | | | | | 4,5 V PIEK | | | | 100 mV/A 10 mV/A | | | | 5Hz...1MHz | ≤ 1% + 0,3 A | P01120571 |
| | MA200 3000 /3 (35 cm / Ø 10 cm) | | | 5 A...4500 A PIEK | | | | | 4,5 V PIEK | | | | 1 mV/A | | | | | ≤ 1% + 0,3 A | P01120572 |

Enerji kalitesi ve tesisat takibi

Fonksiyonlar

- > Bir PC'ye bağlı veya Bluetooth üzerinden bağlı cihazların tüm fonksiyonlarının konfigürasyonu
- > Kaydedilen ölçüm verilerinin alınması
- > Ölçüm dosyalarının kaydedilmesi
- > Kaydedilen dosyaların açılması
- > Rapor işleme ve oluşturma (EN50160)
- > Bir Excel tablosuna aktarım
- > .pdf formatında dışa aktarım
- > Veri tabanı yönetimi

Ek bilgi

DataView® yazılımı:

- > PC'ye bağlantısı sırasında cihazı otomatik olarak tanıyor ve ilgili menüyü açıyor. Kullanıcı, kaydedilen verilere ve konfigürasyonlarına doğrudan erişime sahiptir.
- > Yürürlükte bulunan normlar ile uyumlu ve hızlı bir yazım için önceden belirlenmiş çok sayıda rapor modeline sahiptir. Kullanıcı, ihtiyaçlarına göre kendi modellerini oluşturabilir ve doğrudan kendi yorumlarını ekleyebilir.



DataView performansları hakkında daha fazla bilgi için, **bu kodu okutun.**



Referans P01102095



TEST VE ÖLÇÜM AKSESUARLARI

Chauvin Arnoux aksesuar seçimi

- > Ø 4 mm tekli soket aksesuarlar
- > Sıcaklık ölçümü
- > Elektrik şebekelerinin kontrolü
- > Koruma, muhafaza + nakliye

Chauvin Arnoux aksesuar seçenekleri hakkında daha fazla bilgi için, **bu kodu okutun.**



... fonksiyona göre

| | |
|--|-----------|
| A | |
| AC amperemetrik mini kısıkaçlar | sf.34 |
| Aksesuarlar: | |
| • Ø4mm tek soket bağlantı aksesuarı | sf.38 |
| • Taşıma aksesuarı (kılıf, çanta, torba) | sf.38 |
| • Koruma aksesuarı (kılıf, çanta, torba) | sf.38 |
| Alan dijital osiloskopları | sf. 32-33 |
| AmpFlex® | sf.29 |
| AmpFlex® kısıkaçları | sf.29 |
| ASYC IV dijital mültimetreler | sf.08 |
| C | |
| CO2 / Sıcaklık / Nem ölçümü | sf.12 |
| D | |
| DataView® yazılımı | sf.38 |
| Dijital test edici | sf.10 |
| Dijital yalıtım kontrolörleri | sf.20-21 |
| E | |
| Esnek akım sensörleri | sf.36-37 |
| Esnek sensörlü dijital ampermetreler | sf.36 |

... ürüne göre

| | | |
|-----------------------------------|--|----------|
| A | | |
| A110/130 | Esnek akım sensörleri | sf.36 |
| AmpFlex® A193-450/A193-800 | Kısıkaçları | sf.25-26 |
| A196 | AmpFlex® kısıkaçları | sf.25-26 |
| Ø4mm tek soket aksesuarları | sf.38 | |
| Taşıma ve koruma aksesuarları | sf.38 | |
| AmpFlex® | Esnek akım sensörleri | sf.32 |
| C | | |
| C100 ila C173 AC | ampermetre kısıkaçları | sf.30-31 |
| C193 AC | ampermetre kısıkaçları | sf.25-26 |
| C.A 1110 | Işık Ölçerler | sf.13 |
| C.A 1227 T | ermo-anemometreler | sf.13 |
| C.A 1246 | Termo-higrometreler | sf.12 |
| C.A 1510 CO2 - | Sıcaklık - Nem kaydedici | sf.12 |
| C.A 1821/1822/1823 | Kaydedici temas termometreleri | sf.11 |
| C.A 1950/1954 | Işık kamerası | sf.14-15 |
| C.A 10001 | pH test edici | sf.40 |
| C.A 10101 | pH-metre ölçer | sf.40 |
| C.A 5273/5275/5277 | TRMS mültimetreler | sf.07 |
| C.A 6116N/6117/6133 | Şebeke kontrolörleri | sf.16-17 |
| C.A 6240/6250 | Mikro-ohm ölçerler | sf.26 |
| C.A 6292 | Mikro-ohm ölçerler | sf.26 |
| C.A 6416/6417 | Toprak ve döngü kontrolörü kısıkaçları | sf.24 |
| C.A 6460/6462/6470N/6471 | Toprak ve direnç kontrolörleri | sf.22 |
| C.A 6472/6474 | Toprak ve direnç kontrolörleri ve pilonda toprak ölçümü için adaptör | sf.23 |
| C.A 6505 | Dijital yalıtım kontrolörü | sf.21 |
| C.A 6522/6524/6526/6532/6534/6536 | Yalıtım ve devamlılık kontrolörleri | sf.18-19 |
| C.A 6541/6543/6545/6547/6549 | Dijital yalıtım kontrolörleri | sf.20 |
| C.A 6550/6555 | Dijital yalıtım kontrolörleri | sf.21 |
| C.A 6681 | Kablo bulucu | sf.25 |
| C.A 757 | Dijital test edici | sf.10 |
| C.A 773 | Gerilim detektörü | sf.10 |
| C.A 8331/8333/8336/8436 | Üç fazlı ağlar için elektrik enerji analizörleri | sf.28-29 |
| D | | |
| DataView® | Yazılımı | sf.38 |
| D30CN/D36N | AC ampermetre kısıkaçları | sf.34 |
| D38N | AC ampermetre kısıkaçları | sf.34 |
| DTR 8510 | Tek fazlı oran ölçer | sf.27 |
| E | | |
| E1N/E6N | AC/DC ampermetre kısıkaçları | sf.30 |
| E3N | AC/DC ampermetre kısıkaçları | sf.35 |

| | |
|---|----------|
| G | |
| Gerilim detektörü | sf.10 |
| Güç ve enerji kaydediciler | sf.30 |
| I | |
| Işık kameraları | sf.14-15 |
| Işık Ölçerler | sf.13 |
| İ | |
| İzolasyon ve süreklilik kontrolörleri | sf.18-19 |
| K | |
| Kablo bulucu | sf.25 |
| Kısıkaçlar: | |
| • AC amperemetrik kısıkaçlar | sf.29-30 |
| • AC/DC amperemetrik kısıkaçlar | sf.25-31 |
| • Dijital mültimetreler | sf.04-05 |
| • Topraklama kısıkaçları ve döngü kontrolörleri | sf.24 |
| M | |
| Megohmmetreler (bkz. İzolasyon Kontrolörleri) | |
| Mikro-ohm ölçerler | sf.26 |
| O | |
| Oran ölçer | sf.27 |

| | |
|--|----------|
| P | |
| pH test edici | sf.40 |
| pH-metre | sf.40 |
| Power Analyser Transfer Yazılımı | sf.29 |
| R | |
| Reeling box | sf.29 |
| Ş | |
| Şebeke kontrolörleri | sf.16-17 |
| T | |
| Temas termometreleri | sf.11 |
| Termo-anemometreler | sf.13 |
| Termo-higrometreler | sf.12 |
| Test ediciler | sf.10 |
| Toprak ve direnç kiti | sf.23 |
| Toprak ve direnç kontrolörleri | sf.22 |
| Toprak ve direnç kontrolörleri ve pilonda toprak ölçümü için adaptör | sf.23 |
| TRMS dijital mültimetreler | sf.06 |
| Ü | |
| Üç fazlı ağlar için elektrik enerji analizörleri | sf.28-29 |

| | | |
|---------------------------------|--------------------------------|----------|
| F | | |
| F201/203/205 | Dijital mültimetre kısıkaçları | sf.04-05 |
| F401/403/405/F407 | Dijital mültimetre kısıkaçları | sf.04-05 |
| F603/605/F607 | Dijital mültimetre kısıkaçları | sf.04-05 |
| J | | |
| J93 | AC/DC ampermetre kısıkaçları | sf.29 |
| K | | |
| Toprak ve direnç kiti | sf.22 | |
| K1/K2 | AC/DC ampermetre kısıkaçları | sf.34 |
| M | | |
| MA 100 | Esnek akım sensörleri | sf.37 |
| MA193 | AC ampermetre kısıkaçları | sf.29-30 |
| MA 200 | Esnek akım sensörleri | sf.35 |
| MA400D/MA4000D | Esnek akım sensörleri | sf.36 |
| MINI 01/02/03/05/09/102/103 | AC ampermetre mini-kısıkaçları | sf.34 |
| MN60 | AC ampermetre kısıkaçları | sf.35 |
| MN 08 ila MN 89 | AC ampermetre kısıkaçları | sf.34 |
| MN93/93A | AC ampermetre kısıkaçları | sf.29 |
| MTX 203/204 | dijital mültimetreler | sf.06 |
| MTX 3290/3291/3292/3293 | Dijital mültimetreler | sf.08-09 |
| O | | |
| OX 5022/5042 | Alan sayısal osiloskopları | sf.32 |
| OX 9302-BUS/9062/9102/9104/9304 | Alan osiloskopları | sf.33 |
| P | | |
| PAC15/16/17/25/26/27 | AC/DC amperemetrik kısıkaçları | sf.35 |
| PAC93 AC/DC | AC/DC ampermetre kısıkaçları | sf.30 |
| PEL 102/103/105 | Güç ve enerji kaydedicileri | sf.30 |
| Power Analyser | Transfer Yazılımı | sf.29 |
| R | | |
| Reeling Box | Kablo sarıcı | sf.29 |
| Y | | |
| Y1N AC | ampermetre kısıkaçları | sf.34 |
| Y7N AC | ampermetre kısıkaçları | sf.35 |



ELEKTROKİMYA

YENİ
ÜRÜNLER*

C.A 10001 pH/ yalıtım sıcaklık test edicimizle tanışın

Kalibrasyon için
1 tıklama
Ölçmek için
1 tıklama!



*Yakında satışa sunulacak

IP
65

- > 3 noktada, otomatik ve son derece kolay kalibrasyon: Zamandan tasarruf!
- > Sıcaklık telafili pH değerlerinin algılanması (ATC)

| TEKNİK ÖZELLİKLER | pH | Sıcaklık |
|----------------------------------|---|----------------------------|
| Referans | P01710015 | |
| Ölçme aralığı | 0,00-14,00pH | 0,0-60,0°C 32,0-140,0°F |
| Çözünürlük | 0,01pH | 0,1°C/0,1°F |
| Hata | ±0,1pH | ±1°C/±2°F |
| Kalibrasyon | Otomatik; 1, 2 veya 3 nokta, hafızaya alınan tamponlar | |
| Değiştirilebilir elektrot | Hayır | |
| Besleme/Kullanım ömrü | 2 adet CR2032 3V pil/> 100 saat | |
| Otomatik kapanış | 20 dakika kullanılmayı takiben | |
| Ebatlar/ağırlık | 227x36x20mm/65 g | |
| Çevre | Kullanım alanı/0 ila 50°C, Bağıl nem maks. %80 Saklama alanı-10 ila 50°C, Bağıl nem maks. %90 | |
| Garanti | 1 yıl | |

AKSESUARLAR

| | |
|--------------------------------------|-----------|
| pH 1,68 tampon çözümü (NIST)*, 125mL | P01700105 |
| pH 4,01 tampon çözümü (NIST), 125mL | P01700106 |
| pH 7,00 tampon çözümü (NIST), 125mL | P01700107 |
| pH 9,18 tampon çözümü (NIST), 125mL | P01700108 |
| pH 10,01 tampon çözümü (NIST), 125mL | P01700109 |
| 3'lü plastik beher seti | P01710056 |

* NIST (National Institute of Standards and Technology) ve DIN 19266 normlarıyla uyumu garanti eden bir kalite sertifikası ile birlikte teslim edilir.

Teslimat durumu

İki adet CR2032 3V pil, elektrot için bir saklama şişesi ve çok dilde hazırlanmış çalışma kılavuzu, doğrulama belgesi.

C.A 10101 sıvı geçirmez pH ölçerimizle tanışın.

C.A 10101, tarih-saat bilgisi ile 100.000'i aşkın ölçüm talebi hafızasına sahiptir ve çok yönlü görüntüleme sistemine sahip çok geniş kamerası sayesinde çok rahat bir okuma sağlar.

IP
67

DATA
LOGGER

*Yakında satışa sunulacak



| TEKNİK ÖZELLİKLER | Ölçüm parametreleri | |
|--|---|--|
| Referans | P01710010 | |
| | pH | -2,00 ila 16,00pH* |
| Ölçüm aralığı (tek cihaz) | Redox | ±199,9mV -1999 ila -200 ve +200 ila +1999mV |
| | Sıcaklık | -10,0 ila +120,0°C/14,0 ila 248,0°F |
| Çözünürlük (R) | pH | 0,01pH |
| | Redox | 0,1mV 1mV |
| | Sıcaklık | 0,1°C/0,1°F |
| Cihazın özgün kesinsizlik değeri (elektrot olmadan) | pH | ±0,01pH ±R |
| | Redox | ±0,1mV ±R ±1mV ±R |
| | Sıcaklık | <0,4°C/<0,7°F |
| Kalibrasyon | pH | 3 noktaya dek, otomatik, önceden belirlenmiş 3 grup kalibrasyon çözümü |
| | Redox | Otomatik, 1 nokta, önceden belirlenmiş iki farklı değerde kalibrasyon çözümü (değiştirilebilir) |
| Sıcaklık dengelemesi | Otomatik (ATC) veya manuel (MTC), -10°C ila +120°C (14°F ila 248°F) | |
| Elektrot | pH | DIN 8 pinli soket, entegre ısı sensörlü pH kombine elektrot (PT1000) XRGST1 (ürünle birlikte teslim edilir) |
| | Redox | DIN 8 pinli soket, entegre ısı sensörlü pH kombine ORP elektrotu (PT1000) XRPTST1 (opsiyon olarak teslim edilir) |
| Veri depolama | Tarih ve saat | Evet |
| | Hafıza | > 100.000 ölçüm |
| Konektörler | Sensör girişi | DIN 8 nokta (BNC için adaptörler, S7 ve opsiyon olarak) |
| | İletişim ara-yüzü | B tipi mikro-USB (USB donanımı) |
| Piller/Kullanım ömrü | 4 adet 1,5V AA veya LR6 alkali pil/3, 10 veya 15 dakika kullanılmayı takiben otomatik kapanma, yaklaşık 300 saat kesintisiz kullanım süresi | |
| IP göstergisi | IP67 | |
| Çevre koşulları | Saklama alanı (piller, elektrotlar, tampon çözeltiler hariç) | -20 ila +70°C |
| | Kullanım alanı | -10 ila +55°C |
| Ebatları (kılıf ile birlikte) | 211x127x54mm | |
| Ağırlık (elektrotsuz) | 600g | |
| Garanti (yalnızca cihaz) | 2 yıl | |

* Cihaz + pH XRGST1 elektrot: 1,00 ila 12,00pH

AKSESUARLAR VE YEDEK PARÇALAR

| | |
|---|-----------|
| XRGST1 Entegre sıcaklık sensörlü kombine pH elektrotu | P01710051 |
| XRPTST1 Entegre sıcaklık sensörlü kombine ORP elektrotu | P01710052 |
| pH 1,68 tampon çözümü (NIST)**, 125mL | P01700105 |
| pH 4,01 tampon çözümü (NIST), 125mL | P01700106 |
| pH 7,00 tampon çözümü (NIST), 125mL | P01700107 |
| pH 9,18 tampon çözümü (NIST), 125mL | P01700108 |
| pH 10,01 tampon çözümü (NIST), 125mL | P01700109 |

| | |
|---|-----------|
| ORP 220mV tampon çözümü, 125mL | P01700114 |
| ORP 468mV tampon çözümü, 125mL | P01700115 |
| Darbe önleyici kılıf | P01710050 |
| 3'lü beher seti | P01710056 |
| BNC için 8 pinli DIN adaptör ve Jack*** | P01295501 |
| S7 için 8 pinli DIN adaptör ve Jack | P01295502 |

** NIST (National Institute of Standards and Technology) ve DIN 19266 normlarıyla uyumu garanti eden bir kalite sertifikası ile birlikte teslim edilir

*** Chauvin Arnoux ısı ve pH/redox sondaları için bağlantı adaptörleri

Teslimat durumu

1 C.A 10101 pH-ölçer, XRGST1 entegre ısı sensörü ile kombine bir pH elektrotu, 4 adet AA veya LR6 alkali piller, 1 adet cihaz üzerine monte edilmiş koruyucu kılıf, 2 adet kullanıma hazır, pH 4,01 ve 7,00 değerli tampon çözümü (NIST/DIN uyumlu), 2 adet plastik beher, 1 adet USB-mikro USB kablosu, 1 adet dragon, çabuk çalışma kılavuzları (her dil için bir tane) ile birlikte, çantası içinde teslim edilir.

Chauvin Arnoux International

190, rue Championnet
75876 Paris Cedex 18
export@chauvin-arnoux.fr
www.chauvin-arnoux.com
tél : +33 1 44 85 44 38
fax : +33 1 46 27 95 59

