

SÉLECTION Distribution **metrix** 2023



Mesurer pour mieux Agir 

SOMMAIRE

Applications	_____	2 & 3
Multimètres numériques	_____	4 & 5
Pinces multimètres	_____	6
Contrôleurs d'isolement	_____	7
Contrôleurs d'installation	_____	8 & 9
Oscilloscopes portables	_____	10 & 11
Accessoires	_____	18
Contacts commerce	_____	18

CONTRÔLE RÉGLEMENTAIRE SELON LA NF C 15-100



MAINTENANCE

8



Oscilloscope enregistreur multimètre
Analyseur d'harmoniques & wattmètre

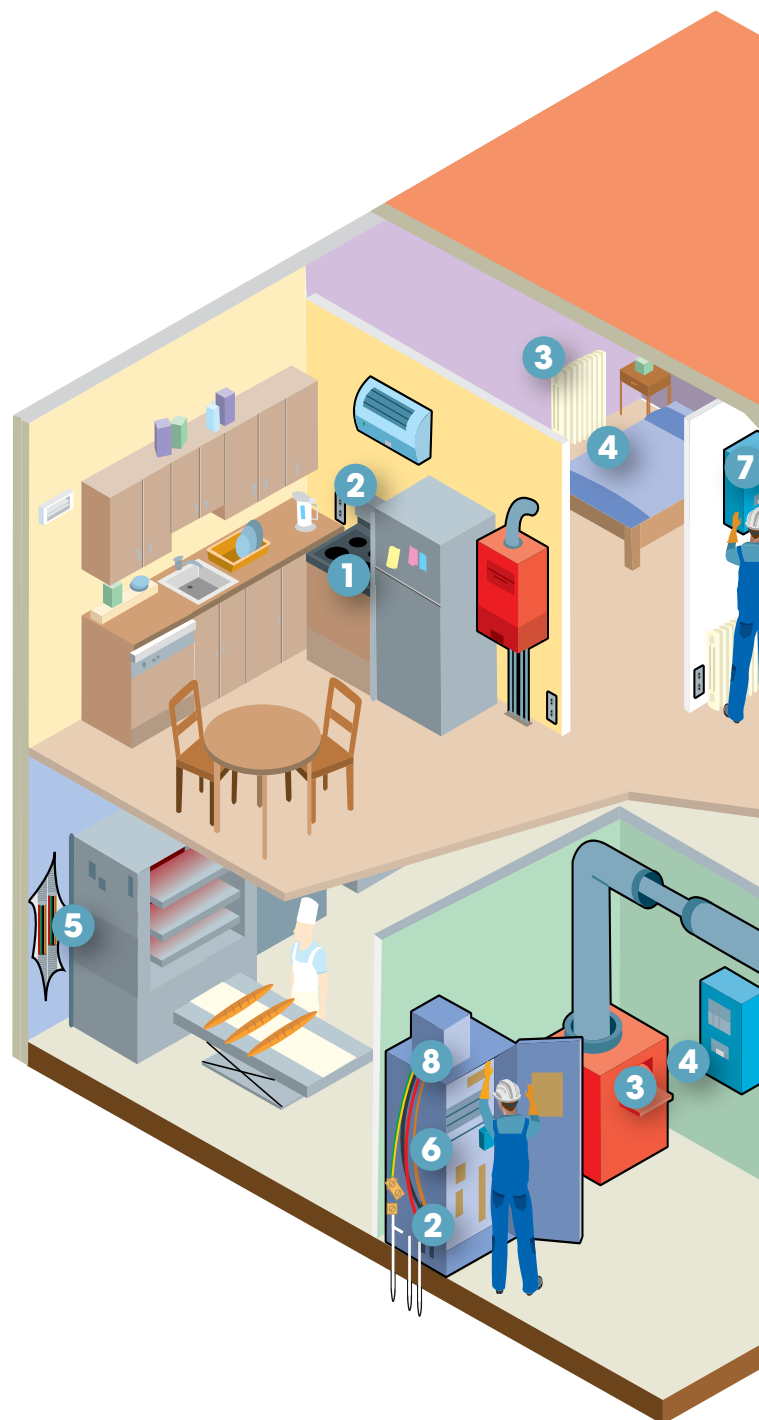
OX 9304 SCOPIX IV

9



Oscilloscope de terrain compact et graphique

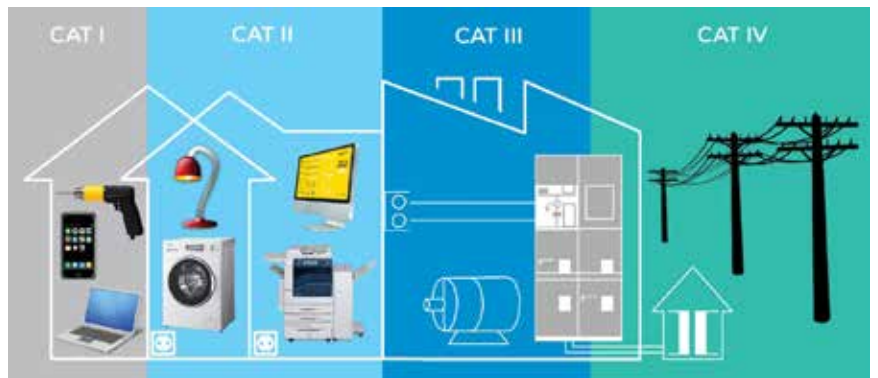
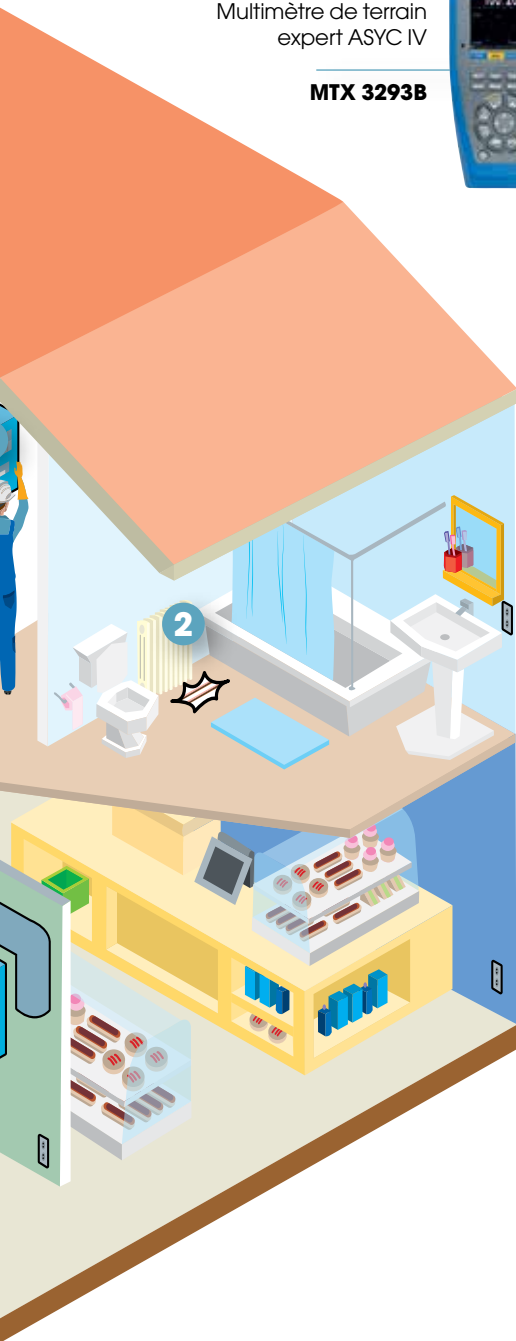
OX 5042B HANDSCOPE



APPLICATIONS : HABITAT & TERTIAIRE



Tertiaire & résidentiel



TESTEURS



MX 1

- Miroir parallaxe pour **une plus grande précision de lecture**
- Indication de fusibles défectueux
- Tension continue : **150 mV /... / 1500 V (9 cal.)**
- Tension alternative : **5 V /... / 1500 V (6 cal.)**
- Bande passante de **16 Hz à 1 kHz**

Livré avec mallette et testeur de tension TX 01



VX 0003 - VX 0100

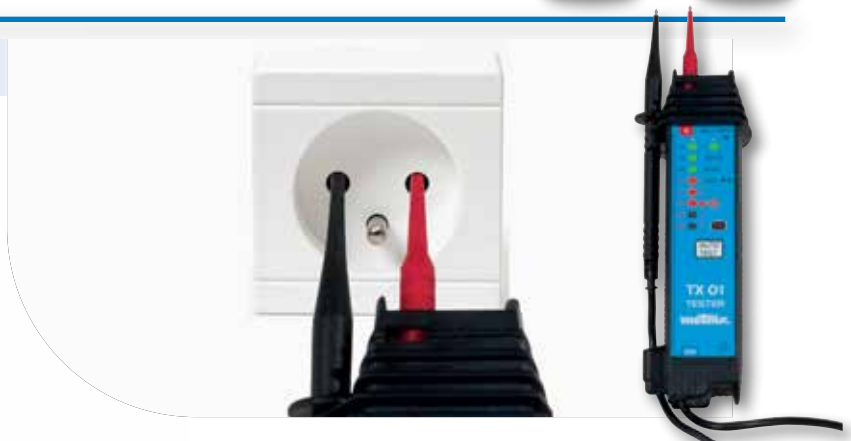
TESTEURS DE CHAMP ÉLECTRIQUES BF, CONTRÔLEZ VOTRE EXPOSITION AUX POLLUTIONS ÉLECTROMAGNÉTIQUES

- VX 0003 doté d'une **antenne interne** pour les mesures sur la distribution électrique (10 Hz à 3 kHz)
- VX 0100 équipé d'une **antenne externe interchangeable** pour des mesures sur les équipements connectés (10 Hz à 100 kHz).



TX 01

- Test de tension : 12 à 690 Vac/dc (7 LEDs) avec émission sonore du buzzer pour une tension supérieure à 50 V
- Repérage phase/neutre (d'une seule main !)
- Test de polarité : LED +/-
- Test sonore de continuité R < 2 kΩ & test diodes
- Protection en tension : 1000 V
- Autotest complet



	MX 1	VX 0003	VX 0100	TX 01
Sacoche	✓	✓	✓	✓
Références	MX0001-T	VX0003	VX0100	TX0001-Z
Prix	331 € ^{HT}	180 € ^{HT}	328 € ^{HT}	49 € ^{HT}

PINCES MULTIMÈTRES



Industries



Transports



Tertiaire
& résidentiel



600 V
CAT III

1000 V
CAT III

TRMS

CEI
61010-2-032



MX350
la plus
vendue
des
pinces AC

MX 350 & MX 355

- **Pinces multimètres compacte** 400 A AC, pour intervention dans les petites armoires.
- Les **MX 350** et **MX 355** répondent parfaitement aux **besoins domestiques, tertiaires et des petites industries**
- **Afficheur** : 6 000 points



MX 650 & MX 655

- Les **MX 655** et **MX 650** sont recommandées pour les mesures de tensions et de courants élevés (jusqu'à 1 000 A et 750 V).
- **Afficheur** : 4 000 points
- Test diode, fréquence



MX 670 & MX 675

- Protection **renforcée** pour ces pinces bi-afficheur, pour les interventions et contrôles sur les parties d'une installation **ne bénéficiant pas de toutes les protections.**
- 600 V CAT IV, **protection renforcée** pour ces pinces bi-afficheur
- **Afficheur** : 2 x 10 000 points
- Fréquence, température

	MX 350	MX 355	MX 650	MX 655	MX 670	MX 675
Ø d'enserrage	26 mm	30 mm	36 mm	40 mm	40 mm	42 mm
Intensité AC	400 A		1000 A			
Intensité DC	-	400 A	-	1000 V	-	1400 A
Tension AC / DC	600 V / 600 V		600 V / 1000 V		1000 V / 1400 V	
ΔZéro ou ΔREL	-	Oui	-	Oui	-	-
Peak	-	-	-	Oui	-	-
Min / Max	-	-	-	-	Oui	
Sacoche	✓					

Références	MX0350Z	MX0355Z	MX0650-Z	MX0655-Z	MX0670	MX0675
Prix	193 € ^{HT}	280 € ^{HT}	281 € ^{HT}	383 € ^{HT}	344 € ^{HT}	418 € ^{HT}

MULTIMÈTRES NUMÉRIQUES



Industries



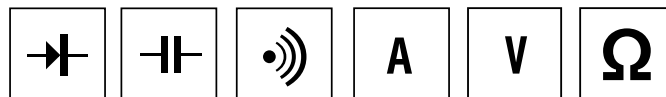
Éducation



Transports



Tertiaire
& résidentiel



MULTIMÈTRES NUMÉRIQUES
TRMS AC, OU AC + DC

MTX 202, MTX 203 & MTX 204

B-ASYC SIMPLÉS À UTILISER

- **Simple à utiliser**, accessibles par des utilisateurs même non avertis
- Indication de tension sans contact NCV pour des **interventions en toute sécurité**
- **Utiles** : un grand afficheur rétro-éclairé et une lampe torche intégrée
- **Pratiques** : la gaine antichoc aimantée multi-utilisation



MINI 05 Pince à lecture directe AC
P01105105Z

105€^{HT}



	MTX 202	MTX 203	MTX 204
Afficheur	4 000 points		6 000 points
Mesures	TRMS AC/DC		TRMS AC/DC/AC+DC
Tension	600 V		750 V / 1000 V
Courant	A		mA / mA / A
Capacité	-		nF / mF
Température	°C / °F		-
Sacoche		✓	

Références	MTX202-Z	MTX203-Z	MTX204-Z
Prix	167 € ^{HT}	207 € ^{HT}	256 € ^{HT}

MULTIMÈTRES DE TERRAIN GRAPHIQUES



Industries



Éducation

Efficacité
énergétique

Transports

Production,
transport
& distribution600 V
CAT IV1000 V
CAT IIIIP
67

TRMS

**MX3293B**
Le multimètre
graphiqueMULTIMÈTRES NUMÉRIQUES ASYC IV
TRMS AC, OU AC + DC**MTX 3290, MTX 3291**
MTX 3292B, MTX 3293B

- **Mode multi-affichage** avec bargraphe et rétro éclairage
- **Mesures TRMS AC ou AC+DC** : tension, courant, résistance, capacité, test diode, fréquence, température
- Commutateur électronique **8 positions** et **clavier 8 touches** de "saisie" ou acquisition
- **Fonctions de surveillance** "MIN/MAX/AVG" et "PEAK"

**PAC15 Pince à lecture directe AC/DC**
P01120115**261€^{HT}**

	MTX 3290	MTX 3291	MTX 3292B	MTX 3293B
Afficheur	6 000 points	60 kpoints	100 kpoints	100 kpoints
Rétroéclairage	-	Oui		
Fonctions	-	Rel - dB - VA DC - PW		
Communication	-	Communication IR/USB	IR/USB, Bluetooth en option, Application ANDROID	
Mémoire	-	-	Mémoire 10 000 mesures	Mémoire 30 000 mesures
Sacoche	✓			

Références	MTX3290	MTX3 291	MTX3292B/ MTX3292B-BT	MTX3293B / MTX3293B-BT
Prix	350 €^{HT}	498 €^{HT}	700 €^{HT}	776 €^{HT}

TESTEURS D'INSTALLATION



Diagnostic & contrôle



Industries



Tertiaire & résidentiel



CEI 61010-2-030	CEI 61557-6	CEI 61557-3	300V CAT III	V	Ω
--------------------	----------------	----------------	-----------------	---	---

TESTEUR POUR INSTALLATION AVEC PRISE 2P+T SOUS TENSION

MX 531

MX 531 EST UN TESTEUR DE PRISE ÉLECTRIQUE QUI S'ENFICHE DANS TOUTES LES CONFIGURATIONS DE PRISE

3 en 1, mesure de terre, test de la prise, et du différentiel

407€^{HT}



MX 406B & MX409

- De 50 à 1000 V
- Livré avec sacoche



Inclus sonde de télécommande



	MX 531	MX 406B	MX 409
Terre RE	3 à 1999 Ω	-	-
Erreur RE défaut terre	Affichage écran rouge	-	-
Tension	100 à 400 V	0 À 440V AC/DC	0 À 700 VAC/DC
Indication position	Phase-neutre et terre et indication inversion L/N	-	-
RCD 30MAAC	Test si RE correct	-	-
Isolement	-	jusqu'à 20 MΩ sous 50 VDC et jusqu'à 200 MΩ sous 250 et 500 VDC	250/500/1000 V 0,02 Ω À 40 Ω
Résistance	-	0 À 10Ω AVEC BIP SONORE	1 Ω À 420 KΩ
Sécurité électrique	-	300V CAT III	600V CAT IV
Sacoche		✓	

Références	MX0531	MX0406B	MX0409
Prix	407 € ^{HT}	649 € ^{HT}	421 € ^{HT}

CONTRÔLEUR D'INSTALLATION MULTIFONCTION



MX 535

MULTIFONCTION, DESTINÉ AUX ORGANISMES DE CONTRÔLE ET SERVICES DE MAINTENANCE

- Conforme NF C 15-100 & FDC 16-600
- Mesure de terre par méthode piquet et boucle
- Mesure de continuité sous 0,2 A
- Contrôle d'isolement
- Test de DDR : courant et temps de déclenchement
- Programmation possible des séquences de tests automatiques
- Ergonomie : conçu pour une simplicité d'utilisation

Existe en Kit complet

Kit de terre 15 m

P01102019

100€^{HT}



Perchette de continuité

P01102084A

89€^{HT}



Tension	2,0 - 550 VAC		
Mesure de fréquence	30,0 - 999,9 Hz		
Continuité Résistance	Courant de mesure ≥ 200 mA de 1 à 99,99 kΩ		
Isolement sous 250 V / 500 V / 1000 V	de 0,01 à 999,9 MΩ		
Résistance de terre 3P	de 0,50 à 2 000 Ω	100,0 à 999,9 Ω	1 000 à 2 000 Ω
Courant de mesure	4,3 mA	4,2 mA	3,5 mA
Impédance de boucle	Mode sans disjonction (I = 12mA) : 1-2 000 Ω / Mode avec disjonction (I = 300 mA) : 0,1 - 399,9 Ω		
Test différentiel	Type AC et A / Mode impulsion et sans disjonction sous : 30 mA / 100 mA / 300 mA / 500 mA / 650 mA		

Référence	MX 535 + Kit de terre + Perchette : P01299975	MX0535
Prix	965 €^{HT}	811 €^{HT}

OSCILLOSCOPES / ENREGISTREURS



Industries



Éducation



Efficacité
énergétique



Transports



Production,
transport
& distribution



600 V
CAT III

TRMS



HANDSCOPE

- Oscilloscope 2 voies isolées 20 MHz ou 40 MHz
- Double multimètre 8 000 points avec **analyseur de puissance**
- **Analyseur d'harmoniques**
- **Écran LCD couleur 3,5"** technologie LED
- **Aide embarquée** interactive multi-langues
- **Communication USB** protocole SCPI
- **Alimentation batterie** Ni-MH avec chargeur USB



Industries



Éducation



Efficacité
énergétique



Transports



Production,
transport
& distribution



Laboratoire
& métrologie



600 V
CAT III

IP
54

WIFI



SCOPIX IV

- **Oscilloscope, multimètre** TRMS graphique 8 000 points, **enregistreur** graphique horodaté, analyseur d'**harmoniques** & **wattmètre**, analyse de bus
- Bande passante de 60 à 300 MHz
- **Voies isolées entre elles et par rapport à la terre** : 2 ou 4 voies isolées
- Configuration possible des voies et gestion des capteurs
- **Sondes de courant auto-alimentées** et différents capteurs PROBIX
- **100 000 points** de mémoire par voie



ACCESSOIRES À RECONNAISSANCE AUTOMATIQUE PROBIX



Pt 100

228€^{HT}

HX0036



BNC

48€^{HT}

HX0031



MiniFlex® 300 A

478€^{HT}

HX0073



TK

140€^{HT}

HX0035B



Banane

48€^{HT}

HX0033



AC/DC 80 A

448€^{HT}

HX0034B

MA200

493€^{HT}

P01120570



MH 60

569€^{HT}

P01120612



E27

407€^{HT}

P01120027

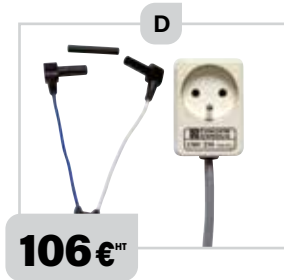
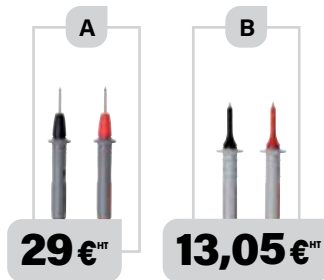


ACCESSOIRES

CHOISISSEZ VOS POINTES DE TOUCHE

Jeu de pointes de touche surmoulées
Pour installations CATII, 300 V et inférieures

- A** Jeu de 2 pointes de touche Ø 2 mm
Fiche femelle Ø 4 mm P01295460Z
- B** Pour installations CATIV, 1000 V et inférieures
- C** Pointe de touche fine 2 mm
(type WAGO) P01295491Z
- D** Cordon intensité P03295509
- E** Cordons à pointes de touche
P01295456Z
- F** Cord. surmoulé Silic. 1,5 m
DM4-DM4 CATIV 1kV RD/BK
- G** Cordons PVC 1,5m DM4-DM4
CATIV 600V RD/BK
- H** Pointes de touche 4mm
CATII 300V RD/BK



Pinces crocodile 15 A
1 000 V, Cat IV

29€ HT



Grippes fil croco 20 A rigide
1 000 V, Cat III

50€ HT

P01102053Z



Jeu de 2 pointes de touche Ø 2 mm /
Fiche femelle : Ø 4 mm
P01295491Z

KITS DE MESURE

POUR ÉLECTRICIEN

- 2 x Pointes de touche surmoulées 1 000 V CAT IV
- 2 x Cordons PVC rouge/noir surmoulés fiche mâle droite - fiche mâle coudée 1,5 m 1 000 V CAT IV
- 2 x Pincres crocodiles rouge/noire 1 000 V CAT IV
- 2 x Pointes de touche Ø 4 mm surmoulées 300 V CAT II

61€ HT

P01295459Z

SONDES



P01298074



P01298076



P01298075

• Sacoche 120x200x60
P01298074

35€ HT

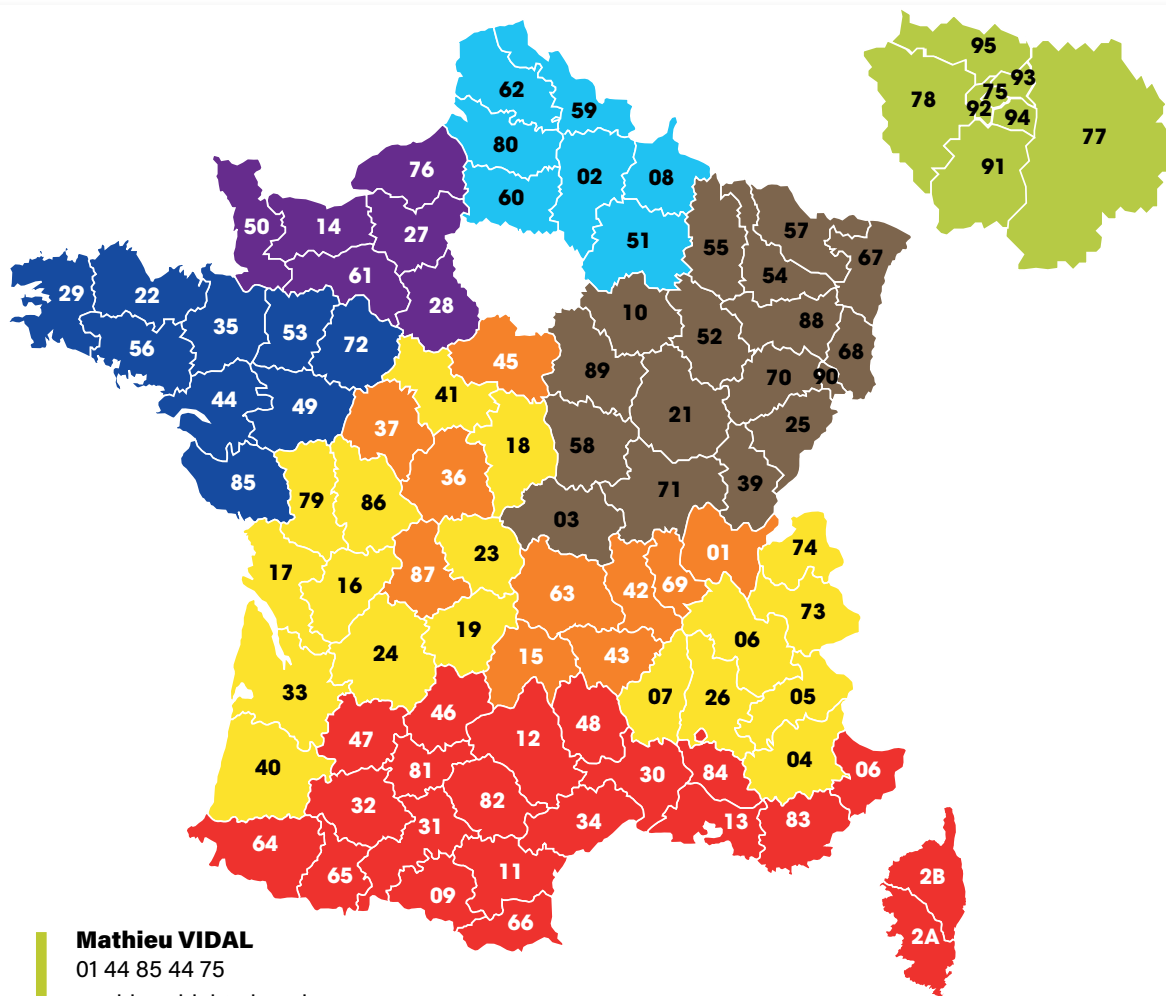
• Sacoche 120x245x60
01298075

42€ HT

• Sacoche 120x320x60
P01298076

47€ HT

CONTACT COMMERCE



Mathieu VIDAL

01 44 85 44 75
mathieu.vidal@chauvin-arnoux.com

Aya BOUZABIA

01 44 85 45 00
aya.bouzabia@chauvin-arnoux.com

Anne-Céline DAIN

01 44 85 45 32
annceline.dain@chauvin-arnoux.com

Gaëlle ROZET

04 81 76 01 87
gaelle.rozet@chauvin-arnoux.com

Patricia ARCHIMBAUD

04 72 65 77 60
patricia.archimbaud@chauvin-arnoux.com

Grégory PHIBEL

01 44 85 45 32
gregory.phibel@chauvin-arnoux.com

Karine DECARPENTRY

03 20 55 96 41
karine.decarpentry@chauvin-arnoux.com

Claire CHESNEL

04 72 65 77 62
claire.chesnel@chauvin-arnoux.com

FRANCE

Chauvin Arnoux

12-16, rue Sarah Bernhardt
92600 Asnières Sur Seine
Tél. : +33 1 44 85 44 85
Fax : +33 1 46 27 73 89
info@chauvin-arnoux.fr
www.chauvin-arnoux.fr



www.chauvin-arnoux.com



**CHAUVIN
ARNOUX**